

AUKTIONSHAUS
STAHL



AUKTIONSHAUS STAHL

AUKTION
FASHION & DESIGNER JEWELLERY

SAMSTAG, 25. FEBRUAR 2021
BEGINN 11 UHR

INHALTSVERZEICHNIS

FASHION & DESIGNER JEWELLERY

LUXURY BAGS

Luxury Bags 6 – 91

FASHION

Fashion 92 – 144

Ballet costume Rudolf Nureyev 145

FASHION ACCESSOIRES 146 – 193

SHOES 194 – 236

DESIGNER JEWELLERY

DESIGNER JEWELLERY 237 –

325

ABKÜRZUNGSVERZEICHNIS 326

KÜNSTLERINDEX 327

KONTAKT 338

KAUFAUFTRAG 339

GESCHÄFTS- UND AUKTIONSBEDINGUNGEN 330

INTERNET 331

AUKTIONSHAUS STAHL

Graumannsweg 54

22087 Hamburg

Telefon +49 – 40 – 34 34 71 + 34 23 25

Fax +49 – 40 – 3 48 04 32

info@auktionshaus-stahl.de

www.auktionshaus-stahl.de

Geschäftszeiten außerhalb der Auktion

Montag bis Freitag von 10.00 bis 18.00 Uhr

ZEITPLAN

FASHION & DESIGNER JEWELLERY

LUXURY BAGS	1 – 87	11.00 BIS 11.40 UHR
FASHION	88 – 232	11.40 BIS 12.45 UHR
DESIGNER JEWELLERY	233 – 321	12.45 BIS 13.30 UHR

Bei den angegebenen Zeiten handelt es sich um eine unverbindliche Planung, es kann in der Auktion zu erheblichen Zeitverschiebungen kommen. Die Teilnahme an der Auktion erfolgt auf Grundlage der Allgemeinen Geschäftsbedingungen, die am Ende des Kataloges publiziert sind.

AUKTION

FASHION & DESIGNER JEWELLERY

SAMSTAG, 25. FEBRUAR 2021

BEGINN 11 UHR

HINWEISE ZUR BESICHTIGUNG

Aufgrund der derzeit bestehenden Situation und der behördlichen Regelungen ist eine Besichtigung einzelner Auktionsobjekte nach Maßgabe der geltenden Bestimmungen nur nach vorheriger Terminabsprache möglich.

Bitte vereinbaren Sie vorab telefonisch einen **Termin** unter einer der

Telefonnummern 0049 (0)40 – 34 34 71 oder - 34 23 25

Sollten Sie nicht persönlich vorbeikommen können, stellen wir Ihnen gerne auch zusätzliche Informationen (Zustandsberichte, Detailfotos) zu den Objekten zur Verfügung. Nehmen Sie gerne Kontakt mit uns auf.

LUXURY BAGS



1

Christian Dior

Lady Dior Bag Rosa

Cannage Kalbsleder in Rosa, goldfarbene metal hardware und D.I.O.R-Anhänger, abnehmbarer Schulterriemen mit Paillettenstickerei, innen 1 Reißverschlussfach. Partiiell Tragespuren. Small size H. 15 x B.17 x T. 7 cm. Beutel.

100870

1.000 €

LUXURY BAGS



2

Christian Dior

Lady Dior My ABC Dior Bag Rot

Cannage Kalbsleder in Rot, goldfarbene metal hardware und D.I.O.R-Anhänger, individualisierbarer Schulterriemen mit Platz für Anstecker, innen 1 Reißverschlussfach. Nahezu neuwertig. Medium size. H. 16,5 x B. 20 x T. 8 cm. Box, Beutel.

100867

1.000 €

LUXURY BAGS



3

Christian Dior

Lady Dior Bag Braun

Cannage Kalbsleder in Braun, goldfarbene metal hardware und D.I.O.R-Anhänger, abnehmbarer Kettenriemen, innen 1 Reißverschlussfach. Neuwertig. Small size H. 15 x B. 17 x T. 7 cm. Box.

100869

1.000 €

LUXURY BAGS



4

Christian Dior

Lady Dior Bag Python Blue

Jeansblaues Pythonleder, silberfarbene metal hardware und D.I.O.R-Anhänger, abnehmbarer Schulterriemen, innen 1 Reißverschlussfach. Gut erhalten. Medium size H. 20 x B. 24 x T. 11 cm. Box, Beutel.

100864

1.500 €

LUXURY BAGS



5

Christian Dior

Lady Dior Bag Kirschrot

Cannage Kalbslackleder, goldfarbene metal hardware und D.I.O.R-Anhänger, abnehmbarer Lackleder-Schulterriemen, innen ein Reißverschlussfach. Neuwertig. Medium size H. 20 x B. 24 x T. 11 cm. Box, Beutel.

100863

1.000 €

LUXURY BAGS



6

Christian Dior

Lady Dior Bag Dunkelbraun

Cannage Kalbsleder in Braun, goldfarbene metal hardware und D.I.O.R-Anhänger, abnehmbarer Schulterriemen, innen 1 Reißverschlussfach. Neuwertig. Medium size H. 20 x B. 24 x T. 11 cm. Box, Beutel.

100862

1.000 €

LUXURY BAGS



7

Christian Dior

Lady Dior Bag Beige

Cannage Kalbslackleder in Beige, goldfarbene metal hardware und D.I.O.R.-Anhänger, abnehmbarer Schulterriemen, innen 1 Reißverschlussfach. Neuwertig. Large size H. 25 x B. 32 x T. 11 cm. Box, Beutel.

100861

1.500 €

LUXURY BAGS



8

Christian Dior

Lady Dior Bag Black

Cannage Kalbslackleder in Schwarz, silberfarbene metal hardware und D.I.O.R.-Anhänger, abnehmbarer Schulterriemen, innen 1 Reißverschlussfach. Neuwertig. Large size H. 25 x B. 32 x T. 11 cm. Box.

100860

1.500 €

LUXURY BAGS



9

Christian Dior

Lady Dior Bag Schwarz mit Nieten

Schwarzes Kalbsleder, Cannage-Muster in silberfarbenen Nieten, silberfarbene metal hardware und D.I.O.R-Anhänger, abnehmbarer Schulterriemen, innen 1 Reißverschlussfach. Partiiell leichte Tragespuren. Large Size H. 25 x B. 32 x T. 11 cm. Staubbeutel.

100859

900 €

LUXURY BAGS



10

Christian Dior

Lady Dior Bag Silver Perforated

Microcannage Lackleder in Metallic-Silber, Schmuck aus silberfarbenem Metall.
Innen ein Reißverschlussfach. Mit Zertifikat. Neuwertig. Medium Size H. 20 x B.
24 x T. 11 cm. Box, Beutel.

100643

1.200 €

LUXURY BAGS



11

Christian Dior

Diorama Clutch Metallic-Grün

Microcannage Kalbsleder in Metallic-Grün, Emblem-Verschluss und abnehmbarer Kettenriemen, innen 1 Reißverschlussfach und 1 Innenfach. Neuwertig. H. 18 x B. 25 x T. 9 cm. Beutel.

100872

800 €

LUXURY BAGS



12

Christian Dior

Diorama Clutch Metallic-Grau

Microcannage Kalbsleder in Metallic-Grau, Emblem-Verschluss und abnehmbarer Kettenriemen, 1 Innenfach. Neuwertig. H. 13 x B. 27 x T. 5 cm. Beutel.

100871

800 €

LUXURY BAGS



13

Christian Dior

Diorama Clutch Silber

Kalbsleder in Mattsilber, Emblem-Verschluss und abnehmbarer Kettenriemen, innen 1 Reißverschlussfach und 1 Innenfach. Gut erhalten. H. 18 x B. 25 x T. 9 cm. Box, Beutel.

100873

700 €

LUXURY BAGS



14

Christian Dior

Diorama Clutch Metallic Champagne

Kalbsleder in Metallic-Champagner. Emblem-Verschluss und abnehmbare Kette aus blassgoldfarbenem Metall. Innen 1 Reißverschlussfach, 1 Innenfach.

Neuwertig. H. 18 x B. 25 x T. 9 cm. Box, Beutel.

100646

900 €

LUXURY BAGS



15

Christian Dior

Minaudière mit Swarovski-Kristallen

Metall, silberfarben, Gitterwerk-Optik, beweglicher Besatz und Auflagen mit Kaskaden, Blüten und Hängern, reich besetzt mit Swarovski-Steinen im Rundschliff. Bügelgriff, Druckverschluss. H. 26 x B. 25 x T. 8 cm.

100484

600 €

LUXURY BAGS



16

Christian Dior

Satin Bag in Rosa mit Plexiglas-Henkel

Rosa Seidensatin, silberfarbene metal hardware mit Strass, limettengrüner Plexiglas-Henkel, zusätzlicher Schulterriemen, innen brokatgefüttert, 1 Seitenfach. Innen kl. Besch. H. 17 x B. 18 x T. 6 cm. Box, Beutel.

100453

250 €

LUXURY BAGS



17

Christian Dior

Shoulder Bag mit Schmetterlings-Stickerei

2002. Blaue Wildseide, aufwändig bestickt mit Schmetterlingen, Paillettenbesatz, silberfarbene metal hardware, Henkel und Logo aus Lackleder, innen dunkelblaues Satinfutter, 1 Reißverschlussfach. Neuwertig. H. 15 cm, B. 26 cm, T. 6 cm. Beutel.

100522

200 €

LUXURY BAGS



18

Hermès

Birkin Bag 40 mit Handbemalung von Rocky Mazzilli

Tasche von 2009, bemalt 2017. Blue Jean Togo Leder, silberfarbene metal hardware, Schlüsselanhänger mit Schloss, Schauseite bemalt mit dem Kopf eines Pandabären zwischen Bambus und Prunusblüten von dem Londoner Künstler Rocky Mazzilli. R.u. sign. und dat. 'Rocky 2017. Squared code. Gut erhalten. Beutel. 100899 7.000 €

LUXURY BAGS



19

Hermès

Birkin Bag 35 Petrol

Petrolfarbenes Taurillon Clemence Leder, goldfarbene metal hardware, innen 1 Reißverschlussfach und 1 Innenfach, Schloss und Schlüssel. Squared code. Gut erhalten. Beutel.

100903

5.000 €

LUXURY BAGS



20

Hermès

Birkin Bag 35 Gold Epsom

Cognacfarbenes Epsomleder, goldfarbene metal hardware, innen 1 Reißverschlussfach und 1 Seitenfach, Schloss und Schlüssel. Squared code. Gut erhalten. Beutel.

100902

5.000 €

LUXURY BAGS



21

Hermès

Kelly Bag 35 Petrol

1995. Petrolfarbenes Taurillon Clemence Leder, goldfarbene metal hardware, innen 1 Reißverschlußfach und 2 Seitenfächer, 2 Schulterriemen aus Leder bzw. Stoff. Schlüssel und Schloss fehlen. Circle code. Gebrauchsspuren. Box, Beutel.

100639

2.800 €

LUXURY BAGS



22

Hermès

Kelly Bag 32 Havana

Dunkelbraunes Togo Leder, goldfarbene metal hardware, abnehmbarer Schulterriemen, innen Reißverschlussfach und 2 Innenfächer, Schloss und 2 Schlüssel. Squared code. Gut erhalten. Beutel.

100904

2.500 €

LUXURY BAGS



23

Hermès

Kelly Bag 32 Croco

1972. Bordeauxfarbenes Krokoleder, goldfarbene metal hardware, 1 größeres Innenfach und 2 kleinere Innenfächer. Schloss erg., Schlüssel fehlen. Circle code. Gut erhalten. Box, Beutel.

100638

7.000 €

LUXURY BAGS



24

Hermès

Kelly Bag 28 Croco

Schwarzes Krokoleder, goldfarbene metal hardware, innen 1 Reißverschlussfach und 2 Innenfächer, Schloss und Schlüssel. Circle code. Leichte Tragespuren. Beutel.

100905

6.000 €

LUXURY BAGS



25

Yves Saint Laurent

Classic Sac de Jour Pink

Glattes Kalbsleder in Pink, 2 röhrenförmige Tragegriffe, abnehmbarer Crossbody-Schulterriemen, Schloss in Lederhülle, innen abnehmbare Reißverschlusstasche, 1 Reißverschlussfach und 2 Innenfächer. Neuwertig. Large size H. 25,5 x B. 32 x T. 15,5 cm. Box.

100892

600 €

LUXURY BAGS



26

Yves Saint Laurent

Classic Sac de Jour Sapphire Blue

Glattes Kalbsleder in Sapphire Blue, zwei röhrenförmige Tragegriffe, abnehmbarer Crossbody-Schulterriemen, Schloss in Lederhülle, innen abnehmbare Reißverschluss tasche, kl. Kartenetui. Schlüssel fehlt. Min. Tragespuren. Large size H. 25,5 x B. 32 x T. 15,5 cm. Beutel.

100893

700 €

LUXURY BAGS



27

Yves Saint Laurent

Classic Sac de Jour Ivory Natural

Kalbsleder 'Grain de poudre' in Ivory, 2 röhrenförmige Tragegriffe, abnehmbarer Crossbody-Schulterriemen, Schloss in Lederhülle, innen abnehmbare Reißverschluss tasche. Neuwertig. Large size H. 25,5 x B. 32 x T. 15,5 cm. Beutel.

100895

700 €

LUXURY BAGS



28

Yves Saint Laurent

Classic Sac de Jour Rouge

Kalbsleder 'Grain de poudre' in Rot, 2 röhrenförmige Tragegriffe, abnehmbarer Crossbody-Schulterriemen, Schloss in Lederhülle, innen abnehmbare Reißverschluss tasche. Sehr gut erhalten. Large size H. 25,5 x B. 32 x T. 15,5 cm. Beutel.

100894

700 €

LUXURY BAGS



29

Yves Saint Laurent

Classic Sac de Jour Amaranth/Python Savana

Glattes Kalbsleder in Amaranth, Details in Python Savana, 2 röhrenförmige Tragegriffe, abnehmbarer Crossbody-Schulterriemen, Schloss in Lederhülle, innen abnehmbare Reißverschluss tasche, 1 Reißverschlussfach und 1 Innenfach. Schlüssel fehlt. Neuwertig. Large size H. 25,5 x B. 32 x T. 15,5 cm.

100896

600 €

LUXURY BAGS



30

Louis Vuitton

Alma MM Bag Kirschrot

Monogram Vernis Kalbslackleder in Kirschrot, goldfarbene metal hardware, Toron-Griffe, 1 Innenfach, 1 Handyfach, Schloss und Schlüssel. Nahezu neuwertig. H. 28 x B. 36 x T. 17 cm. Box, Beutel.

100883

800 €

LUXURY BAGS



31

Louis Vuitton

Alma PM Bag Amaranth

Monogram Vernis Kalbslackleder in Amaranth, goldfarbene metal hardware, Toron-Griffe, abnehmbarer Schulterriemen, 2 Innenfächer, Schloss und Schlüssel. Sehr gut erhalten. H. 25 x B. 32 x T. 16 cm.

100884

500 €

LUXURY BAGS



32

Louis Vuitton

Business Bag Schwarz

Schwarzes Epileder, Konturen in Pink, silberfarbene metal hardware, abnehmbarer Schulterriemen, Schlüsselanhänger, Reißverschluss, innen 1 Reißverschlussfach, 2 Innenfächer. Gut erhalten. H. 25 x B. 36 x T. 14 cm. Box, Beutel.

100885

400 €

LUXURY BAGS



33

Chanel

Große Flap Bag Wool Tweed

Dunkelblauer Woll-Strick, innen schwarzes Leder und Stoff, goldfarbene metal hardware, ikonischer durchflochtener Kettenriemen, außen 1 Fach, innen 1 Reißverschlussfach. Gut erhalten. Large size H. 23 x B. 40 x T. 10 cm. Beutel.

100887

500 €

LUXURY BAGS



34

Gucci

Ikonsche Dionysus Mini Bag Smaragdgrün

Smaragdgrünes genarbtes Leder, ikonischer Tigerkopfsporn mit grünen Schmucksteinen, verschiebbarer Kettenriemen, innen 1 Fach, 1 Fach unter der Klappe. Nahezu neuwertig. H. 15 x B. 19,5 x T. 5 cm. Box, Beutel.

100874

500 €

LUXURY BAGS



35

Gucci

Ikonische Dionysus Bag Schwarz

Schwarzes Wild- und Glattleder, ikonischer silberfarbener Tigerkopfsporn, verschiebbarer Kettenriemen, innen 2 Fächer und 1 Reißverschlussfach, 1 Fach unter der Klappe. Gut erhalten. Small size H. 17 x B. 27 x T. 9 cm. Box, Beutel.

100877

600 €

LUXURY BAGS



36

Gucci

Ikonsche Dionysus Mini Bag Hellbraun

Hellbraunes Wildleder, ikonischer silberfarbener Tigerkopfsporn, Kettenriemen, innen 4 Fächer, davon 1 Fach mit Reißverschluss, 16 Steckfächer für Karten.

Min.Tragespuren. H. 15 x B. 19,5 x T. 5 cm. Box, Beutel.

100875

400 €

LUXURY BAGS



37

Gucci

Ikonische Dionysus Mini Bag mit Blumenprint

Beige/ebenhholzfarbenes Supreme Canvas mit Wildlederbesatz, ikonischer
silberfarbener Tigerkopfsporn, verschiebbarer Kettenriemen. Neuwertig. H. 15 x B.
19,5 x T. 5 cm. Box, Beutel.

100876

400 €

LUXURY BAGS



38

Gucci

Dionysus Velvet Hobo Bag Oliv

Olivgrüner Samt mit GG Monogramm, brauner Wildlederbesatz, innen blauer Satin, Schulterriemen, Verschluss mit ikonischem silberfarbenen Tigerkopfsporn, innen 1 Reißverschlussfach und 2 Steckfächer. Nahezu neuwertig. Large size H. 29 x B. 40 x T. 10 cm. Box, Beutel.

100878

500 €

LUXURY BAGS



39

Jimmy Choo

Hobo Bag Violett

Violettes Wildleder, goldfarbene metal hardware, 2 abnehmbare Schulterriemen aus schwarzem Leder, zentraler Reißverschluss, innen 1 Seitenfach. Nahezu neuwertig. H. 28 x B. 38 x T. 11 cm. Beutel.

100909

200 €

LUXURY BAGS



40

Céline

Micro Luggage Handbag Python

Lindgrünes Pythonleder, innen Kalbsleder, goldfarbene metal hardware, Ledergriffe, Reißverschluss, ein Außenfach mit Reißverschluss, Reißverschluss-Innentasche und doppeltes Fach, Schutznieten am Taschenboden. Nahezu neuwertig. H. 27 x B. 27 x T. 15 cm.

100889

900 €

LUXURY BAGS



41

Céline

Mini Luggage Handbag Charcoal

Gemilltes Kalbsleder, Innenfutter Kalbsleder, Farbe 'Kohl', metal hardware, Ledergriffe, Reißverschluss, ein Außenfach mit Reißverschluss, Reißverschluss-Innentasche und doppeltes Fach, Schutznieten am Taschenboden. Neuwertig. H. 31 x B. 31 x T. 18 cm. Beutel.

100888

700 €

LUXURY BAGS



42

Céline

Mini Belt Bag Ocker

Kalbsleder, Kalbsleder-Innenfutter, Farbe 'Ocker', goldfarbene metal hardware, Klappverschluss und Reißverschluss, doppelte flache Innentasche, Reißverschluss-Außentasche auf der Rückseite, abnehmbarer Lederriemen, Schutznieten auf dem Boden. Nahezu neuwertig. H. 23 x B. 28 x T. 17 cm.

100890

500 €

LUXURY BAGS



43

Céline

Mini Belt Bag Grau

Kalbsleder, Kalbsleder-Innenfutter, Farbe 'Grau', goldfarbene metal hardware, Klappverschluss und Reißverschluss, doppelte flache Innentasche, Reißverschluss-Außentasche auf der Rückseite, abnehmbarer Lederriemen, Schutznieten auf dem Boden. Neuwertig. H. 23 x B. 28 x T. 17 cm.

100891

500 €

LUXURY BAGS



44

Cartier

C de Cartier Bag Koralle

Korallenfarbenes Jungstierleder, silberfarbene metal hardware, abnehmbarer Schulterriemen, 2 Seitenfächer und zentrales Reißverschlussfach. Nahezu neuwertig. Small size H. 16 x B. 23 x T. 9,5 cm.

100908

500 €

LUXURY BAGS



45

Givenchy

Nightingale Bag Grau

Graues genarbtetes Kalbsleder, silberfarbene metal hardware, zentraler Reißverschluss, Schulterriemen, innen 1 Reißverschlussfach und 2 Innenfächer. Neuwertig. H. 30 x B. 36 x T. 12 cm. Beutel.

100910

500 €

LUXURY BAGS



46

PRADA

Galleria Bag Kornblumenblau

Kornblumenblaues Saffiano-Leder, Doppelgriff, goldfarbene metal hardware, zwei Außenfächer mit Reißverschluss, 1 Innenfach mit Reißverschluss, Schlüsselanhänger. Leichte Tragespuren. Large size H. 26 x B. 35,5 x T. 16,5 cm.

100906

400 €

LUXURY BAGS



47

Tod's

Mini Hobo Bag mit Pailletten

Ecrufarbenes Leder, mit transparenten Pailletten besetzt, Reißverschluss, innen ein Steckfach. Neuwertig. H. 14 x B. 21,5 x T. 8 cm. Beutel.

100519

100 €

LUXURY BAGS



48

Christian Louboutin

Paloma S Bag Schwarz mit Nieten

Schwarzes Kalbs- und Lackleder, tlw. silberfarbene Nieten, innen rot, abnehmbarer Schulterriemen, innen 1 Reißverschlussfach. Nahezu neuwertig.

Medium size H. 28 x B. 30 x T. 12 cm.

100907

400 €

LUXURY BAGS



49

Christian Louboutin

Ikonische Artemis Bow Bag aus Pythonleder

Schwarzes Pythonleder und Fell, silberfarbene metal hardware, Schulterriemen mit großer schwarzer Samtschleife, innen schwarzes Wildleder und roter Seidenrips, kl. Seitenfach, Hersteller-Logo. Neuwertig. H. 11 x B. 19 x T. 5 cm. Beutel.

100455

250 €

LUXURY BAGS



50

Fendi

Baguette mit schwarzen Pailletten

Dichter Paillettenbesatz mit Fendi-Logo, Schließe und Griff aus schwarzem Lackleder, silberfarbene metal hardware, innen schwarzer Satin, 1 Reißverschlussfach. Neuwertig. H. 14 x B. 26 x T. 5 cm.

100521

100 €

LUXURY BAGS



51

Fendi

Baguette mit Schmucksteinen

Beiges Wildleder, mit großen mehrfarbigen Glas-Steinen in Cabochon- und Rundschliff besetzt, Fendi-Logo aus Leder, innen rostrotes Satinfutter, 1 Reißverschlussfach. Neuwertig. H. 14 x B. 26 x T. 6 cm. Beutel.

100529

250 €

LUXURY BAGS



52

Dolce & Gabbana

Clutch mit Swarovski-Kristallen und Nieten

Goldfarbenes Leder, üppig besetzt mit großen Swarovski-Steinen und Nieten, goldfarbener Metallbügel-Verschluss mit großen Kristallen, Kettenriemen, innen schwarzer Satin, kl. Seitenfach mit Hersteller-Logo. Neuwertig. H. 17 x B. 27 x T. 9 cm. Beutel.

100463

300 €

LUXURY BAGS



53

Rodo

Tube Clutch mit Allover Swarovski-Kristallen

Corpus aus silberfarbenem Metall, dicht besetzt mit Kristallsteinen unterschiedlicher Größe, Kettenriemen, innen silberfarbenes Leder, Hersteller-Logo. Neuwertig. H. 9 x B. 18 x T. 4 cm. Box, Beutel.

100524

250 €

LUXURY BAGS



54

Wunderkind

Clutch mit Glasperlen und Strass

Stofftasche, außen mit Kaskaden aus Glasperlen und Strass besetzt, doppelter Bügelgriff mit Strass, innen chamoisfarbene Wildseide, Hersteller-Logo. Partiiell kl. Steinverluste. H. 19 x B. 33 cm.

100523

100 €

LUXURY BAGS



55

Balenciaga

Neo Classic Mini Top Handle Bag

Silberfarbenes Kalbsleder, silberfarbene metal hardware, außen und innen 1 Reißverschlussfach. Min. Tragespuren. H. 14 x B. 22 x T. 11 cm. Beutel.

100897

200 €

LUXURY BAGS



56

Balenciaga

Neo Classic Top Handle Bag Pink

Pinkfarbenes genarbtes Kalbsleder, silberfarbene metal hardware, abnehmbarer Schulterriemen, außen 1 Reißverschlussfach, innen 1 Reißverschlussfach und 2 Steckfächer. Gut erhalten. Small size H. 19 x B. 29 x T. 10 cm. Beutel.

100898

300 €

LUXURY BAGS



57

Valentino Garavani

Rockstud Tote Bag Türkisblau

Türkisfarbenes Kalbsleder mit goldenen Nieten und Beschlägen, Klappverschluss, abnehmbarer Schulterriemen, innen 1 Reißverschlussfach. Min. Tragespuren.

Small size H. 21 x B. 26 x T. 10 cm. Beutel.

100881

300 €

LUXURY BAGS



58

Valentino Garavani

Rockstud Tote Bag Pink

Pinkfarbenes genarbtes Kalbsleder, goldfarbene Nieten und Beschläge, Klappverschluss, abnehmbarer Schulterriemen, innen 1 Reißverschlussfach. Neuwertig. Medium size H. 26 x B. 32 x T. 14 cm. Beutel.

100879

800 €

LUXURY BAGS



59

Valentino Garavani

Kleine Crossbody Bag Rockstud Ivory

Elfenbeinfarbenes genarbtes Kalbsleder mit goldfarbenen Nieten,
Hakenverschluss, abnehmbarer Schulterriemen, innen 1 Seitenfach. Min.
Gebrauchsspuren. Small size H. 16 x B. 23 x T. 5,5 cm. Beutel.

100882

300 €

LUXURY BAGS



60

Valentino Garavani

Shoulder Bag mit Swarovski-Blüten

Hellbraunes Kalbsleder, Swarovski-Kristall-Besatz in Grün, Blau, Champagne, goldfarbene Hardware, Kettenriemen, innen ein Reißverschlussfach, kl. Seitenfach, Schließe mit Hersteller-Logo. Gut erhalten, 2 Steine fehlen. H. 15 x B. 20 x T. 6 cm. Beutel.

100517

250 €

LUXURY BAGS



61

Valentino Garavani

Shopper mit Strass und Pailletten

Hellgraues Leder mit üppigem Strass-, Pailletten- und Straußenfedernbesatz, 2 Tragehenkel, innen champagnerfarbenes Seidenfutter mit 2 Fächern und einem Reißverschluss-Fach, silberfarbener Clipverschluss, Metall-Plakette mit Herstellermarken auf der Vorderseite. Neuwertig. H. 37 x B. 44 x T. 18 cm. Beutel.

100547

400 €

LUXURY BAGS



62

Valentino Garavani

Shopper mit Stoffblüten

Taupefarbene Seide, Boden, Griffe und Verschluss aus taupefarbenem Leder, silberfarbene Hardware. Stoffblüten mit Kristallbesatz. Innen 1 Reißverschlussfach. Neuwertig. H. 26 x B. 37 x T. 14 cm. Beutel.

100545

200 €



63

Valentino Garavani

Bird-Clutch

Schwarzer Seidensatin, feingliedriger Kettenhenkel, goldfarbene, strassbesetzte Metallschließe aus einem geschweiften Ast mit drei Vögeln, innen ein Seitenfach. Neuwertig. H. 15 x B. 21 x T. 5 cm. Beutel.

100518

400 €

LUXURY BAGS



64

Valentino Garavani

Clutch aus schwarzem Nerz

Goldfarbener Metallverschluss mit Strassbesatz, geflochtener Henkel, innen
beiger Satin mit Hersteller-Logo. Gut erhalten. H. 13 x B. 23 x T. 7 cm. Beutel.

100468

300 €

LUXURY BAGS



65

Valentino Garavani

Flap Bag aus rosa Nerz

Rosa Nerz, Verschluss mit strassbesetztem Panther, kl. Trageriemen, innen rosa
Lammlleder, 1 kl. Seitenfach, Hersteller-Logo. Neuwertig. H. 15 x L. 28 cm. Box.

100454

300 €

LUXURY BAGS



66

Valentino Garavani

Klassische Clutch mit Strass

Stoff-Clutch mit aufwändigem Strassbesatz, silberfarbene Metall Hardware, Bügelverschluss, kurzer Kettenriemen, innen schwarzer Satin mit Hersteller-Logo. Gut erhalten. H. 11 cm, L. 25 cm. Box, Beutel.

100452

300 €

LUXURY BAGS



67

Valentino Garavani

Satin Clutch mit Kristallbesatz

Schwarzer Satin, reich besetzt mit runden und eckigen Kristallen, kurzer Lederriemen, innen beiger Satin, kl. Seitenfach mit Hersteller-Logo. Neuwertig. H. 13 x B. 25 x T. 6 cm. Beutel.

100466

250 €

LUXURY BAGS



68

Valentino Garavani

Pythonleder-Clutch in Silber mit großen Kristallen

Silberfarbenes Pythonleder, breiter Kettenriemen, mit großen Kristallen besetzt, innen beiger Satin mit Hersteller-Logo. Neuwertig. H. 12 x B.23 x T. 4 cm. Beutel.

100470

250 €

LUXURY BAGS



69

Valentino Garavani

Clutch mit Pailletten

Aufwändige Stickerei mit Pailletten und Glasperlen, silberfarbene hardware, breiter Kettenriemen mit Glassteinen, innen beiger Satin mit Hersteller-Logo. Neuwertig. H. 13 x B. 25 x T. 4 cm. Beutel.

100464

200 €

LUXURY BAGS



70

Valentino Garavani

Rote Stoff-Clutch für den Abend

Rote geflochtene Seide, silberfarbene metal hardware und Bügelverschluss mit Strassbesatz, kurzer Kettenriemen, innen beiger Satin mit Hersteller-Logo.

Neuwertig. H. 12 x B. 25 x T. 7 cm. Beutel.

100465

150 €

LUXURY BAGS



71

Valentino Garavani

Rote Seiden-Plissée Tasche

Clutchform, silberfarbener Kettenriemen mit Strassbesatz, Innenfach mit Hersteller-Logo. Neuwertig. H. 19 x B. 25 x T. 7 cm. Box.

100514

150 €

LUXURY BAGS



72

Valentino Garavani

Tote Bag aus rotem Wildleder

Rotes Wildleder, Doppelhenkel aus Glattleder, silberfarbene hardware, tlw. mit Strass besetzt, Kettenverschluss mit Valentino-Logo, innen roter Satin, 1 Reißverschlussfach. Neuwertig. H. 21 x B. 40 cm. Beutel.

100516

150 €



73

Valentino Garavani

Satin-Tasche mit Stoffblüte

Schwarzer Satin, die Schauseite mit schwarzen Federn und großer creme-schwarzer Stoffblüte besetzt, Schließe mit Strassdekor, 2 Stoffhenkel, innen 1 Steckfach, Hersteller-Logo. Staubbeutel. Neuwertig. H. 14 x B. 30 x T. 12 cm.

100525

100 €

LUXURY BAGS



74

Valentino Garavani

Pouch Bag aus schwarzem Seidenplissée

Beutelform mit Zugband, Doppelhenkel. Innen Hersteller-Logo. Neuwertig. H. 20 cm. Box, Beutel.

100829

50 €

LUXURY BAGS



75

Valentino Garavani

Kleiner Shopper mit schwarzer Spitze

Roséfarbener Satin mit floraler Spitze, Boden, Henkel und Innenrand aus schwarzem Lackleder, 1 Innenfach. Neuwertig. H. 24 x B. 22 x T. 9 cm. Beutel.

100546

100 €

LUXURY BAGS



76

Valentino Garavani

Shopper mit roten Pailletten

Stoff mit dichtem, rotem Paillettenbesatz, Doppelhenkel und innere Oberkanten aus weinrotem Leder, Innenfutter aus rotem Satin, 1 Steckfach mit Hersteller-Logo. Neuwertig. H. 25 x B. 27 x T. 10 cm. Beutel.

100540

100 €

LUXURY BAGS



77

Valentino Garavani

Kleiner Shopper mit rosa Pailletten

Aufwändiger Besatz aus rosa Pailletten und Strass, Doppelhenkel und innerer

Rand aus goldfarbenem Leder, innen champagnerfarbenes Stofffutter, 1

Innenfach mit rotem Herstellerlogo. Neuwertig. H. 24 x B. 25 x T. 12 cm. Beutel.

100515

100 €

LUXURY BAGS



78

Valentino Garavani

Lackleder-Shopper Schwarz

Schwarzes Lackleder, 2 Griffe, Reißverschluss, Innenfutter aus schwarzem Stoff, 1 Reißverschlussfach. Seitlich Herstellerlogo. Gut erhalten. H. 26 x B. 33 x T. 14 cm. Beutel.

100542

150 €

LUXURY BAGS



79

Valentino Garavani

Leo-Print Shopper

Pferdefell im Leo-print, Reißverschluss und Griffe aus schwarzem Lackleder, schwarze Innenfütterung, 1 Reißverschlussfach. Valentino-Logo an der Seite. Neuwertig. H. 29 x B. 37 x T. 10 cm. Beutel.

100538

150 €

LUXURY BAGS



80

Valentino Garavani

Metallic-Gold Shopper

Metallic-goldfarbenes Leder, Griffe und Oberkanten aus schwarzem Lackleder, schwarzes Innenfutter, 1 Reißverschlussfach. Seitlich Hersteller-Logo. Neuwertig. H. 22 x B. 41 x T. 18 cm. Beutel.

100541

150 €

LUXURY BAGS



81

Valentino Garavani

Metallic-Violett Handbag

Metallic-lilafarbenes Leder, zwei gewundene Henkel und Schulterriemen,
Innenfutter aus schwarzem Stoff, 1 Reißverschlussfach, seitlich Herstellerlogo.
Neuwertig. H. 24 x B. 34,5 x T. 13 cm. Beutel.

100544

150 €

LUXURY BAGS



82

Loewe

Amazona 28 Bag mit Strass

Sonderedition Frühjahr 2008. Weißes Kalbsleder mit Strassbesatz und verspiegeltem Anagramm, innen silberfarben, Reißverschlussfach und 2 Steckfächer, Anhänger mit Schloss und 2 Schlüsseln. Neuwertig. H. 17 x B. 28 x T. 13 cm. Beutel.

100539

200 €

LUXURY BAGS



83

Loewe

Weinroter Shopper mit Strass

Weinrotes Wildleder mit floralem und ornamentalem Strassbesatz,
Reißverschluss, 2 Griffe, silberfarbene metal hardware, Anhänger mit Loewe-
Anagramm und Schloss mit 2 Schlüsseln, innen weinrotes Glattleder, 1
Reißverschlussfach, 2 kl. Seitenfächer. Neuwertig. H. 17 x B. 30 x T. 13 cm.
100520

100 €

LUXURY BAGS



84

Bottega Veneta

Handbag mit rosa Glasperlen

Glasperlenstickerei auf rosa Baumwolle, Doppelhenkel und Boden aus mittelbraunem Leder, innen rosafarbenes Wildleder, 1 Reißverschlussfach, Herstellerlogo. Neuwertig. H. 18 x B. 32 x T. 8 cm. Beutel.

100543

150 €

LUXURY BAGS



85

Etro

Bestickte Pouch Bag

Weißes Ziegenleder mit aufwändiger Lambrequin-Stickerei aus Glasperlen und Pailletten, zwei Henkel, goldfarbene metal hardware, innen limettengrünes Stofffutter, 1 Innenfach, Herstellerlogo aus Leder. Neuwertig. H. 25 x B. 38 x T. 13 cm.

100527

250 €

LUXURY BAGS



86

Etro

Shoulder Bag mit Persianer Fell

Kalbsleder, Lammleder. Besatz mit Persianer Fell, violettfarben gefärbt.

Applikation mit bunten Schmucksteinen. Schulterriemen, innen lila Satin, 1

Reißverschlussfach, Hersteller-Logo. Neuwertig. H. 14 x L. 29 x T. 6 cm. Beutel.

100528

100 €

LUXURY BAGS



87

Etro

Kleine Shoulder Bag mit Blütenstickerei

Seide mit Blütenstickerei aus Seidengarn und Pailletten, Boden aus pinkfarbenem Fell, Henkel aus gefärbtem Schlangenleder, innen ein Reißverschlussfach.

Neuwertig. H. 19 x B. 28 x T. 7 cm. Beutel.

100526

100 €



88

Louis Vuitton

Buch 'Louis Vuitton: Art, FASHION and Architecture'

Deluxe Limited Edition. Geprägter Leineneinband mit Schutzumschlag in Gestaltung von Takashi Murakami. Plexiglasschuber mit Louis-Vuitton-Logo.
101073

480 €



89

Louis Vuitton

Monogram Printed Biker Jacket

Rindsleder, Innen Textil. Schwarze kurze Bikerjacke mit glänzendem Finish, große Monogrammsignatur in glänzendem Silber. Vorne zwei Taschen, eine Druckknopftasche mit Druckknopf und asymmetrischer Front-Reißverschluss. Ärmelabschluss mit Reißverschluss. Innen rot gestepptes Futter. Mit Kleiderbügel. Neuwertig. Größe 36 (F).

100655

2.000 €

FASHION



90

Louis Vuitton

Denim Monogramm Jeans Jacket

Baumwolle mit allseitigem Monogramm-Motiv-Druck. Zwei Brusttaschen, vergoldete Knöpfe. Rückseitig kl. Etikett 'Déposé en France et à l'étranger Louis Vuitton Inventeur 101, avenue des Champs Élysées, Paris'. Neuwertig. Gr. 36.

100992

400 €

FASHION

++



91

Louis Vuitton

Oversize Sporty Hooded Parka Anthrazit

Polyester/Seide/Viskose. Ikonischer LV-Monogramm Print, zentraler Reißverschluss, 2 Taschen. Water-repellent. Neuwertig. Gr. 34.
100996

400 €

FASHION



92

Louis Vuitton

Game-On Martingale Straight Cut Dress

Baumwolle, Viskose, Schurwolle in Rot-Blau-Weiß-Farbspiel. Schwarzes Innenfutter. Vergoldete Beschläge, Leder-Accessoires, zwei vorderseitige Reißverschlüsse, ein Rückenreißverschluss. Neuwertig. Gr. 34.

100995

400 €



93

Louis Vuitton

Colour Blocking Striped Top Black-and-White

Streifensystem in drei Farbnuancen und Materialvarianten. Cremeweißes Top, umlaufende schwarze Block Stripes mit Schulter-Linie, weiße Schulterpartie mit seitlicher Knopfleiste, Ärmelbund. Textilmischung von Polyester und Seide, Innenfutter Seide. Label 'Louis Vuitton Paris Made in France'. Sehr gut erhalten.

Gr. 36.

100994

250 €

FASHION



94

Louis Vuitton

Monogramm Cape mit Pelzbesatz Schwarz

Wolle und Seide, 2 Seiten mit schwarz gefärbtem Fuchsfell besetzt, 2 Seiten mit Fransen. 135 x 135 cm. Box.

100971

350 €

FASHION



95

Louis Vuitton

Monogramm Cape mit Pelzbesatz Schwarz

Wolle und Seide, 2 Seiten mit schwarz gefärbtem Fuchsfell besetzt, 2 Seiten mit Fransen. 135 x 135 cm.

100993

350 €



96

Christian Dior

Kaschmir-Pullover mit Swarovski Kristallen

Kaschmir, dunkelgrau, halblange Ärmel. Auf Stoff-Unterlage applizierter Kragen- und Nacken-Dekor mit Swarovski-Kristallen, Stift-Glasperlen, Pailletten, rückseitig in Schleifenform. Neuwertig. Gr. 36/38.

100482

150 €



97

Christian Dior

Oversize Plaid Pattern Hooded Anorak

Kariierter Funktionstaft in Schwarz und Rot, Polyester mit Baumwoll-Details. Kurzer Reißverschluss am Ausschnitt, eine Paspeltasche, zwei Seitentaschen, Kapuze und Bund mit Tunnelzug. Vorderseitig Schriftzug 'Christian Dior'. Neuwertig. Gr. XS.

101002

400 €



98

Christian Dior

Diorodeo Black Leather Biker Jacket

Schwarzes Ziegenleder, innen schwarzes Baumwollfutter. Lange Ärmel mit Reißverschlussmanschetten, Epauletten mit Druckknopf, zwei Seitentaschen mit Reißverschluss, kl. Tasche mit Druckknopf, dezentraler Reißverschluss an der Vorderseite, rückseitig Diorodeo-Schriftzug mit Nieten. Sehr gut erhalten. Gr. 36 (D).

101001

900 €



99

Christian Dior

Leder-Bikerjacke im '5 Swords' Design Ivory

Ziegenleder, innen Seide, Baumwolle. Elfenbeinfarbenes Leder, vorne rechts mit kl. gestickter Biene u. Logo 'CD'. Auf der Rückseite handgemaltes, gelbes Pentagramm mit Biene und Schriftzug '5 Swords' (Kollektion 2018). Vorne zwei Reißverschlussaschen, eine Druckknopftasche und asymmetrischer Reißverschluss. Ärmelabschluss mit Reißverschluss. Innen farbig abgestimmtes Futter. Gut erhalten. Gr. 36 (D).

100647

1.800 €



100

Balenciaga

Oversize Bikerjacke 'Le Bombardier'

Lammleder, innen Lammfell. Oversized Lederjacke in dunkelbraun mit Glattleder-Applikationen. Innenseite und Kragen komplett aus weichem Lammfell. Kragen mit großem, umlaufendem Schriftzug 'Balenciaga'. Zwei Außentaschen und Frontreißverschluss. Zwei Innentaschen. Neuwertig. Gr. 38.

100656

1.800 €

FASHION



101

Philipp Plein

Parka Camouflage

Nylon, Camouflage-Muster im Military-Look. Besatz mit gefärbtem Fuchsfell. Kapuze, zwei Pattentaschen mit Nieten, herausknöpfbare Innenweste, r. Ärmel mit Plein-Schmuckstein-Signatur, Zip mit Strass-Totenkopfhänger. Neuwertig.

Size M.

101006

500 €

FASHION



102

Chloé

Floral Print Prairie Dress

Crêpe-de-Chine aus Seide/Acetate/Viskose, Futter: Polyester, Farbe Buttercream mit farbigem Print. Ausgestellte Ärmel und schwingender Rock mit Volants, verdeckter Reißverschluss. Aus der ersten Kollektion 2018 von Natacha Ramsay-Levi für Chloé. Neuwertig. Gr. 38.

101003

250 €



103

Gucci

Long Sleeve Evening Dress mit Pailletten-Schleife

Viskose/Polyamid/Elasthan. Abendkleid aus zweifarbigem, kompaktem Stretch-Jersey, kristallbesetzer V-Neck, lange Puffärmel mit Knopfmanschetten, Taillenbund mit großer paillettenbesetzer Schleife. Verdeckter Reißverschluss. Aus der Pre-Fall Collection 2018. Ungetragen. Size S.

100975

1.500 €



104

Gucci

Crystal Embroidered Suit mit Knit Pants und Langarm-Shirt

Viskose, All-over Kristallbesatz. Hose mit hohem, elastischen Bund und lockerem weiten Beinschnitt, hinterer Reißverschluss, langärmeliges Shirt mit Rundkragen. Neuwertig. Gr. XS.

100988

1.500 €

FASHION



105

Gucci

GG Logo Maxi Macramé-Spitzenkleid in Ivory

Maxi-Kleid aus der Kollektion von Alessandro Michele für Gucci.

Baumwolle/Polyester/Viskose, Unterkleid: Seide und Polyester. Rundhals, lange

Blouson-Ärmel, angesetzter elfenbeinfarbener Bund aus Ripsband,

elfenbeinfarbene Manschetten mit Ripsband, geraffte Saumleiste, weißer

Spitzenbesatz, verdeckter Reißverschluss. Leichte Tragepuren. Gr. 38 (IT).

100991

900 €

FASHION



106

Gucci

GG Seiden-Ensemble mit Plissee-Rock und Shirt

Seide. Dichter GG Dekor in den Farben Creme, Elfenbein, Gold, Rot u. Grün. Bluse mit Schalkragen und Faux-Pearls Knöpfen, Plisseerock mit seitlichem Reißverschluss. Label 'Gucci Made in Italy'. Nahezu neuwertig. Gr. 40 (IT).

100977

300 €

FASHION



107

Gucci

Floral Snake Pyjama-Style Hose und Shirt in Pink 'l'Aveugle par Amour'
Seide, pinkfarben. Polychromer Blüten-Dekor mit Schlangen, Schmetterlingen,
Käfern und Libellen, auf rotem Bund schwarze Lettern 'l'Aveugle par Amour'. Bluse
mit Knopfleiste und Tunnelzug auf Taillenhöhe (Gr. 38 IT), Hose (Gr. 38 IT).
Firmen-Etiketts 'Gucci Made in Italy'. Sehr guter Zustand. Design Alessandro
Michele.

100976

400 €

FASHION



108

Gucci

Floral Print Pyjama-Style Hose und Shirt

Seide mit Blumenprint auf lavendelblauem Fond, blau-rote Ripsstreifen, Hose und Hemd mit Knopfleiste. Gut erhalten. Gr. 38 (IT).

100982

300 €

FASHION



109

Gucci

Oversize G-Rhombus Trench Coat

Jaquard aus Wolle, Polyester, Seide, Innenfutter aus dunkelroter Wolle und Viskose, Gürtel mit Lederschnalle. Mittellange Passform, Stehkragen, lange Ärmel mit Schulterschutz, Knopfverschluss vorne, Pattentaschen, Rückenschlitz.

Neuwertig. Gr. 36 (IT).

100989

600 €

FASHION



110

Gucci

GG Velvet Coat Dark Olive

Viskose, Polyester, Baumwolle, Innenfutter Viskose, Besatz aus hellbraunem Rindsleder, Gürtelinnenseite beiges Lammlleder. Mittellanger Mantel mit ikonischem GG-Muster, lange Ärmel mit Ledermanschetten, Kragen, Schulterklappen und Patten aus Leder, Knöpfe mit GG-Logo, Rückenschlitz. Neuwertig. Gr. 38 (IT).

100990

600 €



111

Gucci

Bomberjacke mit Logo Patch

Polyamid/Polyester/Wolle/Elastan. Olivgrün, Kragen und Manschetten aus rotem Kunstpelz, 2 Pattentaschen, blau/roter Strickbund, herausknöpfbare Innenweste in Lammfelloptik. Sehr gut erhalten. Gr. 40 (IT).

100983

500 €



112

Gucci

Black Quilted Leather Biker Jacket mit Faux Pearls

Schwarzes, rautenförmig gestepptes Lammlleder, innen mauvefarbenes Cupro-Futter. Lange Ärmel mit Reißverschlussmanschetten, zwei Brusttaschen mit Reißverschluss, zwei Seitentaschen mit Reißverschluss, dezentraler Reißverschluss an der Vorderseite, rückseitig aufwändiger Gucci-Schriftzug mit Faux Pearls. Sehr gut erhalten. Gr. 38 (IT).

100987

900 €



113

Gucci

Flower Lace Bomber Jacket

Baumwolle mit Viskose. Feine großflächige Spitzen-Arbeit in Blütenform, ungefüttet. SEGA inspirierter Gucci-Schriftzug (Kunststoff auf Filz) mit polychromer Seiden-Stickerei in Blütenform, gestreifte Baumwoll-Bünde. Zwei Fronttaschen. Etikett 'Gucci Made in Italy'. Neuwertig. Gr. 40 (IT).

100979

400 €

FASHION



114

Gucci

Wollmantel mit Ripsbesatz und Schleifen-Dekor

Wolle, Viskose- und Baumwollribs, Futter Acetat und Seide. Blau-roter Ripsbesatz mit Schleifendekor und kristallbesetzten Spangen, 2 Taschen, verdeckte Knopfleiste. Nahezu neuwertig. Gr. 38 (IT).

100986

500 €



115

Gucci

Schwarzer Wollmantel mit rot-grünem Ripsbesatz

Wolle/Baumwolle/Polyester, Innenfutter Viskose. Cardigan-Form ohne Kragen, V-Ausschnitt, charakteristische rot-grüne Ripsapplikationen, 2 Taschen, 1 Brusttasche, Goldknöpfe mit GG-Logo. Sehr gut erhalten. Gr. 38 (IT).

100985

300 €



116

Gucci

Strick-Ensemble mit Mini-Skirt und Cardigan

Baumwolle, goldfarbenes Lamé. Farbspiel von Gold, Schwarz, Rot, Schwarzblau und Cremeweiß. Gestrickter Schurwoll-Besatz mit Gold-Abschluß, Faux Pearls Knöpfe mit Emblem. Neuwertig. Mini-Skirt Gr. XS in A-Linie mit Seiden-Unterrock. Cardigan Gr. S.

100978

400 €



117

Gucci

Wool Ruffle Pullover mit Stripes 'Staffordshire Dogs'

Schurwolle. Dekor- Stickerei mit Baumwolle und goldfarbenem Lamé. Rüschen-Schultern, Pailletten-Kragen in Grün und Rot. Rückseitig Nacken-Reißverschluss. Neuwertig. Gr. S.

100981

300 €

FASHION



118

Gucci

Lana Wool Knit Sweater

Schurwolle, Viskose, goldfarbenes Lamé. Schulterpartie mit je 3 Faux Pearls Knöpfen mit Logo. Innenseitig wenige Tragespuren. Gr. S.

100980

200 €



119

Burberry

Klassischer PU Trenchcoat mit Lederbesatz Braun

Transluzides Polyurethan und Baumwolle, Besatz aus Kalbs- und Lammleder.

Lederkragen und Epauletten in Kroko-Optik, Vorder - und Rückenpasse, Ärmelspangen und Gürtel aus Glattleder, zweireihige Knopfleiste, zwei Taschen, Rückenschlitz. Neuwertig. Gr. 40 (IT).

101007

400 €

FASHION



120

Fendi

Zweireihiger Trenchcoat mit FF-Logo

Polyester und Baumwolle, polyurethanbeschichtet, Innenfutter Seide.

Mittellanger Mantel mit Gürtel, doppelreihige Knopfleiste, Pattentaschen, Gürtel.

FF-Logo in Hell-/Dunkelbraun. Neuwertig. Gr. 40 (IT).

100998

600 €

FASHION



121

Fendi

FF Logo Jacquard Poncho

Wolle, Seide. Weiter Poncho in Jacquard mit FF-Makro-Muster in Braun und Schwarz. Kantenabschluss mit Doppelstreifen in Kontrastfarbe. Neuwertig.

100997

300 €



122

Fendi

Limitierte Blue Mania Logo-trimmed Biker Jacket in Kooperation Hey Reilly
 Außen Lammlleder, Innen Textil. Weiche Lederjacke mit übergroßer Passform in
 den Farben blau, rot, weiß. Logo des Designers und des Künstlers in adaptierter
 Form. Gestrickter Kragen, Schulterklappen und auffällige Fransen-Details an
 Armen und Rücken. Vorne drei Reißverschlusstaschen, eine Druckknopftasche und
 asymmetrischer Reißverschluss. Innenfutter mit Markenlogo. Authentizität-
 Hologramm. Mit Kleiderbügel und Staubbeutel. Gut erhalten. Gr. 38 (IT).
 100657 2.500 €



123

Fendi

Hooded Sweaterjacket Double F Logo mit Pailletten

Baumwolle, Front mit polychromem Pailletten-Besatz, Ärmel und Rückseite Druck-Dekor auf Schwarz. Kapuze mit Tunnelzug, vorderseitig Reißverschluss, Fendi-Label, 'Fendi Made in Italy'. Neuwertig. Gr. 40 (IT).

100999

300 €



124

Fendi

Oversize Logo Knit Sweater 'Fendi Roma'

Schwarzer Strick Pullover aus Mohair, Alpaka, Viskose, Polyamid mit Kaschmir, abgesetzter Stehkragen in Gelb. Logo Stickerei 'Fendi Roma' aus Viskose.

Neuwertig. Gr. 42 (IT).

101000

250 €

FASHION



125

Givenchy

Oversize Madonna Baby's Breath Sweater

Baumwolle, polychromer Print-Dekor, aufgestickte Faux Pearls. Neuwertig. Gr. S.

101005

200 €



126

Gianni Versace

Oversize Knit Shirt Heart Broderie 'Love'

Schwarze Viskose und Wolle, ärmellos. Großes gesticktes Herz aus Stiftperlen in Rot, Blau, Grün, Rot, Gelb und Gold, mit Faux Pearls und mehrfarbigem Kristall-Besatz. Weiterer Stiftperlen-Dekor mit Schriftzug, Herzen und Blumen. Leichte Schulterverstärkung. Ungetragen. Keine Größenangabe.

100459

150 €



127

Gianni Versace

Minirock mit All over Swarovski-Kristallen

Eng anliegender Minirock, vollständiger Swarovski-Kristallbesatz auf Metallgeflecht. Schwarze Spitzenbordüre am Saum. Innenfutter aus Seide, seidl. ein Reißverschluss mit Sicherungsknopf. Ungetragen. Gr. 42 (IT).

100479

500 €



128

Chanel

Kaschmir-Pullover mit abnehmbarem Schmuckkragen

Schwarzes Kaschmir, gerippte Bündchen und Nackenknopf. Abnehmbarer Kragen aus Metall und Seide, separat als Collier tragbar. Mit zwei Ersatzknöpfen und Ersatzgarn. Ungetragen. Gr. 44 (FR).

100840

100 €

FASHION



129

Yves Saint Laurent

Bluse mit Tüll-Kragen

Schwarze transparente Bluse aus synthetischem Netz-Gewebe, bestickt mit vereinzelt schwarzen Pailletten. Mehrfach gelegter Rüschenkragen. Verdeckte Knopfleiste. Neuwertig. Gr. 42 (FR).

100831

150 €

FASHION



130

Giorgio Armani

Stola mit irisierenden Pailletten

Seide. Polyamid. Zarter, cremfarbener Seidenstoff schauseitig mit irisierend schillernden Pailletten in Tropfenform versehen. Neuwertig. Einheitsgröße, L. 218 cm. Box.

100480

100 €

FASHION



131

Louis Feraud

Strick-Cardigan mit Federbesatz

Schwarzer Strick-Cardigan aus metalledurchwirktem Gewebe mit Schimmer-Effekt. Kragen und Ärmelsaum mit schwarzem Feder-Besatz. Drei versteckte Knöpfe vorne. Ungetragen. Gr. S.

100847

100 €

FASHION



132

Dolce & Gabbana

Wollmantel 'Houndstooth Coat in Black and White'

Wolle, Mohair. Hahnenrittmuster mit Fransen und schwarzen Satin-Applikationen, weiße Stickerei mit Schriftzügen u.a. 'FASHION Devotion, FASHION Sinner, L'amore è bellezza'. 2 Fronttaschen, versteckte Druckknopf-Leiste. Schwarzes Innenfutter. Label 'Dolce & Gabbana Made in Italy'. Neuwertig. Gr. 40 (IT).

101004

400 €

FASHION



133

Dolce & Gabbana

Dunkelgraues Woll-Cape mit Goldknöpfen

Schurwolle, abnehmbarer Kragen mit gesticktem Kronen-Motiv mit Schmucksteinen, Doppelreihe aus Goldknöpfen. Ungetragen. Gr. 48 (IT).

100841

300 €



134

Valentino Garavani

Pailletten-Blazer 'Le Crâne'

Acetat, Seide. Vollflächig bestickt mit mehrfarbigen Pailletten und Faux Pearls in Rot, Blau, Gelb und Grau als Muster mit je einem Totenschädel vorder- und rückseitig. Innen aus schwarzer Seide. Nahezu neuwertig. Gr. 10, entspricht Gr. 38.
100846 200 €

FASHION



135

Valentino Garavani

Chiffon-Stola

Seidenchiffon, nachtblau. Stola mit versteckten Ärmeln. Umlaufender, mehrfach gelegter Kragen in Wellenform. Nahezu euwertig. Staubbeutel.

100830

100 €

FASHION



136

Valentino Garavani

Fransen-Poncho

Viskose-Stoff. Saum mit geknoteter Fransenbordüre. Neuwertig. Gr. M.
Staubbeutel.

100461

150 €

FASHION



137

Valentino Garavani

Kalbsfell Mantel mit Animal-Print

Kalbsfell, in der Optik eines Ozelotpelzes. Halblanger, gerade geschnittener Mantel mit 3/4 - Ärmeln. Innen Baumwolle und Leder. Zwei Außentaschen. Mit zwei versteckten Ösen zum Schließen. Neuwertig. Gr. 46 (IT).

100843

300 €



138

Valentino Garavani

Jacke mit Pelzbesatz und Strass-Dekor

Schwarze, kurz geschnittene Jacke, Wolle-Kaschmir- Seide Mix-Gewebe. Besatz an Kragen, Ärmelsaum und Revere mit Leder, Faux Pearls, Strass und Pelz. Auf Hüfthöhe strass-besetztes Lederband, mit einem Bindegürtel verlängert. Zwei Außentaschen und Schulterpolster. Nahezu Neuwertig. Gr. 14, entspricht Gr. 40.

100845

150 €



139

Christian Lacroix

Samt-Mantel mit Stickereien

Schwarzer Samt. Knielanger, leicht taillierter Mantel, ornamentale und florale Stickerei in Gold- und Naturfarbtönen an Kragen, an beiden Taschen, Ärmeln und Rückenpartie. Vorderseitig doppelte Knopfleiste mit kl. versteckten Öse und sichtbarer Schmuckkette. Innen schwarzes Synthetik-Mischgewebe. Verkaufssigne 'E. Braun et Co Nachf. Berlin München Baden Baden' hinzugefügt. Nahezu Neuwertig. Gr. 44.

100844

250 €

FASHION



140

Biya

Schwarzer Wollmantel mit Blüten-Dekor

Schwarze Wolle mit farbigem Dekor aus gestickten und gehäkelten Blüten, innen schwarz gefüttert. Mittellanger Mantel mit Dreiviertelarm und drei Knöpfen, Kragen, Manschetten und Saum mit Fellbesatz mit animal print. Neuwertig. Größe M/L.

100842

250 €

BALLET COSTUME RUDOLF NUREYEV



141

Seltenes Ballett-Kostüm von Rudolf Nureyev als 'Romeo'

Aus der 'Romeo und Julia'-Produktion von 1977, II. Akt. Wams aus grüner Samtapplikation mit silberfarbenen Blüten, mit kurzen, geschlitzten Ärmeln, darunter ein weißes Seidenhemd mit tiefen Manschetten passend zum Wams und mit Rüschen am Ausschnitt. Tragespuren.

100444

2.800 €



142

Hermès

Schmaler Armreif Clic Clac H Malve

Vergoldet, Emaille. Innen gemarkt 'Hermès Made in France', num. SP 1107. Min.

Tragespuren. Innenmaße 50 x 40 mm, B. 12 mm. Box.

100947

150 €



143

Hermès

Armreif Clic Clac H Vert Aqua

Vergoldet, Emaillé. Innen gemarkt 'Hermès Made in France', num. St 1107.

Neuwertig. Innenmaße 51 x 42 mm, B. 20 mm. Box.

100943

200 €



144

Hermès

Armreif Clic Clac H Bleu de Genes

Rosé-vergoldet, Emaille. Innen gemarkt 'Hermès Made in France', num. ST 0196.

Neuwertig. Innenmaße 55 x 44 mm, B. 20 mm. Box.

100944

200 €



145

Hermès

Armreif Clic Clac H Noir

Rosé-vergoldet, Emaillé. Innen gemarkt 'Hermès Made in France', num. ST 1106.

Nahezu neuwertig. Innenmaße 51 x 42 mm, B. 20 mm. Box ohne Deckel.

100942

200 €

FASHION ACCESSOIRES



146

Hermès

Armreif Clic Clac H Rose Flamingo

Vergoldet, Emaille. Innen gemarkt 'Hermès Made in France', num. St 1107.

Neuwertig. Innenmaße 51 x 42 mm, B. 20 mm. Box.

100945

200 €



147

Hermès

Armreif Clic Clac H Orange

Paladiumauflage, Emaille. Innen gemarkt 'Hermès Made in France', num. Fl 0126.

Neuwertig. Innenmaße 51 x 42 mm, B. 20 mm. Box.

100946

200 €

FASHION ACCESSOIRES



148

Hermès

Armreif Collier de Chien Rouge

Palladiumauflage, Leder. Innen gemarkt 'Hermès Paris Made in France', num. T3 A FM 009 PM. Nahezu neuwertig. B. 40 mm, L. 21,5 cm. Box.

100941

400 €



149

Hermès

Armreif Collier de Chien Orange

Rosé-vergoldet, Leder. Innen gemarkt 'Hermès Paris Made in France', num. S X FM 009 PM. Neuwertig. B. 40 mm, L. 21 cm. Staubbeutel.

100940

400 €

FASHION ACCESSOIRES



150

Hermès

Armreif Collier de Chien Nata

Palladiumauflage, Leder. Innen gemarkt 'Hermès Paris Made in France', num. T2

ANM 010 NI. Gut erhalten. B. 40 mm, L. 21 cm. Box.

100939

300 €

FASHION ACCESSOIRES



151

Hermès

Armband Rivale Double Tour Bleu Paon

Metall, vergoldet. Kalbsleder. Zweifach-Wickelarmband mit Schließe. Gemarkt 'Hermès Paris Made in France', num. X FS 002 GX. Neuwertig. B. 12 mm, Gr. S. Box, Beutel.

100970

150 €

FASHION ACCESSOIRES



152

Hermès

Armband Kelly Double Tour Pink

Metall, rosévergoldet. Kalbsleder. Gemarkt 'Hermès Paris Made in France', num. A ID270 CF. Gut erhalten. B. 13 mm, Gr. T2. Box, Beutel.

100973

150 €



153

Hermès

Armband Kelly Double Étoupe

Metall mit Palladiumauflage. Kalbsleder. Gemarkt 'Hermès Paris Made in France',
num. A ID 360 CF. Gut erhalten. B. 13 mm, Gr. T2. Box, Beutel.

100974

150 €

FASHION ACCESSOIRES



154

Hermès

Gürtel Collier de Chien Rouge Piment

Vergoldet, Kalbsleder. Gemarkt 'Hermès Paris Made in France', num. R 75.

Neuwertig. B. 50 mm, Gr. 75 cm. Box, Beutel.

100938

400 €



155

Hermès

H Wendegürtel Mini Constance

Rosévergoldet. Kalbsleder. Wendegürtel in Orange und Creme. Gemarkt 70 A CN

050 Hermès Made in France. Neuwertig. B. 23 mm, Gr. 70 cm. Box, kl. Beutel.

100935

250 €



156

Hermès

H Gürtel mit Wenderiemen

Metall, vergoldet. Kalbsleder, wendbar in Schwarz und Cognac. Gemarkt 'Hermès Paris Made in France', num. A EM 070. Min. Tragespuren. B. 32 mm, Gr. 85. Box, Beutel.

100936

200 €



157

Hermès

H Wendegürtel Mini Constance

Metall mit Palladiumauflage, Kalbsleder in Rot und Schwarz. Gemarkt 75 C TY 130

'Hermès Paris Made in France'. Neuwertig. B. 24 mm, Gr. 75. Box, Beutel.

100934

250 €



158

Hermès

Gürtel Kelly Noir

Metall mit Palladiumauflage. Kalbsleder. Gemarkt 'Hermès Paris Made in France',
num. A AA 080 ZA. Neuwertig. B. 18 mm, Länge verstellbar L. 60 bis 100 cm. Box.

100969

250 €



159

Hermès

Gürtel Kelly Deep Blue

Metall mit Palladiumauflage. Kalbsleder. Gemarkt 'Hermès Paris Made in France',
A ID 280 CF. Neuwertig. B. 18 mm, Länge verstellbar L. 60 bis 100 cm. Box, Beutel.
100968 250 €



160

Louis Vuitton

Daily LV Multi Pocket Gürtel

Metall, vergoldet. Monogram Canvas, Kalbsleder. Dornschnelle mit Monogramm-Dekor. Zwei abnehmbare Gürteltaschen und Schlüsselanhänger. Gemerkt 'Louis Vuitton Paris Made in France', num. M0 236. Neuwertig. Größe 80/32. B. 30 mm. Box, Beutel.

100950

300 €



161

Louis Vuitton

LV Monogram Wendegürtel

Metall, vergoldet. Monogram Canvas, Kalbsleder in Rot, beidseitig tragbar mit Initialen-Schließe. Gemarkt 'Louis Vuitton Paris made in spain', num. M9498 AC4186. Neuwertig. B. 30 mm, Gr. 75/ 30. Box, Beutel.

100949

150 €



162

Louis Vuitton

LV Monogram Wendegürtel

Metall, vergoldet. Monogram Canvas, Kalbsleder in Schwarz, beidseitig tragbar mit Initialen-Schließe. Gemarkt 'Louis Vuitton Paris made in Spain', num. M9153 AC4157. Kl. Tragespuren. B. 30 mm, Gr. 80/32. Box, Beutel.

100948

150 €



163

Gucci

Leder-Gürtel mit opulenter Schnalle 'GG'

Schwarzes Leder, Metall goldfarben. Beeindruckende Schnalle mit perlmuttfarbenen Faux Pearls (10 x 13 cm). Gemarkt 'Gucci Made in Italy', num. 453261. Ungetragen. Gr. 75/30. Staubbeutel und Box.

100933

250 €



164

Chanel

CC Gürtel mit Schnallenapplikationen

Schwarzer Gürtel, Stoff u. Leder, goldfarbenes Metall. Umlaufend variierende Schnallenapplikationen mit Chanel-Logo oder Schriftzug. Nahezu neuwertig.

Größe 90 / 36. Box.

100474

250 €



165

Chanel

Coco Chanel Strohhut 'Venezia'

Über Kreuz geflochtener Strohhut mit hochgewölbter Krempe. Weißes Baumwoll-Schleifenband mit dem Schriftzug 'Coco Chanel'. Abschluss der Krempe mit weißer Bordüre. Ungetragen. Gr. 58.

100537

100 €



166

Chanel

Acht textile Kostüm-Broschen 'Gardenien'

1970/80. Stoff, Metall, gold- und silberfarben. Rosa-Gardenie Pailletten auf Stoff (Firmenetikett, Dm. 80 mm), weiße Chiffon-Gardenie mit Federn (Dm. ca. 100 mm), schwarze Gardenie aus geprägtem Stoff (Dm. ca. 70 mm), goldfarbene Stoff-Gardenie (Dm. ca. 110 mm), Gardenie aus schwarzem Lack (Dm. 80 mm), zwei Stoff-Gardenien in Violett und Rosa (mit Firmenetikett, Dm. 105 und 80 mm), 1 braune Samt-Gardenie (Dm. 60 mm). Alle mit rückseitigen Plaketten gemarkt 'Chanel Made in France'. Mit 2 Stoff-Beuteln, 3 Boxen.

100776

150 €



167

Valentino Garavani

Lackleder-Gürtel mit großer Swarovski-Gürtelschnalle

Leder, Metall, silberfarben. Extra breiter, schwarzer Gürtel aus Lackleder. Schnalle im geometrischem Dekor, durchbrochen gearbeitet und dicht besetzt mit funkelnden Swarovski-Kristallen im Rundschliff, verso Plakette gemarkt 'Valentino'. Innenseite schwarz-matt. Box, Staubbeutel. Nahezu neuwertig. Gr. 90/36. Passend zum Paar Broschen 100810.

100809

150 €



168

Gianni Versace

Animal Print Leder-Gürtel mit Goldschnalle

Metall, goldfarben, floral durchbrochen gearbeitet. Schwarzes Leder, vorderseitig Animal Print. Prunk-Schnalle, Applikationen, Leder-Spitze und Schaustück reich verziert, seitlich Versace Medusenhaupt. Ungetragen. Gemarkt, num. 602. Gr. 90/36.

100832

100 €



169

Valentino Garavani

Roter Ledergürtel mit Swarovski Logo-Schnalle

Rotes Leder mit geprägter Oberflächenstruktur. Schnalle mit dem Fimenlogo 'V', vollständig mit Kristallen besetzt. Innenseite hellbeige. Neuwertig. Gr. 95/ 38. Staubbeutel.

100828

80 €



170

Valentino Garavani

Metallic Leder-Gürtel mit Swarovski-Schnalle

Metall, goldfarben. Leder, silberfarben und schwarz. Gürtelschnalle aus Panzerkettengliedern mit Kristall-Besatz (gemarkt). Gut erhalten. Gr. 95/ 38. Staubbeutel.

100827

100 €



171

Dolce & Gabbana

Pompom-Schlüsselanhänger

Naturfarbener, weicher Fell-Pompom mit langem Haar. Goldfarbene Metall-Hänger mit zwei Dekoschlüsseln, einem Schlüsselring und Karabinerhaken (gemarkt). Authentizitätskarte. Neuwertig. L. ca. 18 cm. Box.

100834

50 €



172

Dolce & Gabbana

Pompom-Schlüsselanhänger

Grün gefärbter, weicher Fell-Pompom mit langem Haar. Goldfarbene Metall-Hänger mit zwei Dekoschlüsseln, einem Schlüsselring und Karabinerhaken (gemarkt). Neuwertig. L. ca. 18 cm. Box.

100833

50 €



173

Dolce & Gabbana

Haar-Reif mit Blüten- und Strass-Applikation

Metall, tlw. goldfarben, grüne und champagner-farbene Strass-Steine, grün-schwarze Rose aus Schurwolle, mit Baumwolle, Nylon, Viscose u.a.m., seitlich schwarze Satin-Bänder. Reif B. 10 mm, Rose ca. 12 x 12 cm. Mit Firmen-Etikett-Anhänger. Box.

100836

50 €



174

Gucci

Oversized Rose Sunglasses 'Butterfly Style'

Metall, vergoldet. Rosa getönte Gläser mit kl. Logo-Gravur. Metall-Bügel mit Faux Mabe Pearls, num. GG0252s 004 63 18 135, gemarkt 'Gucci Made in Italy', Cat. 1. Neuwertig. 65 x 145 mm. Etui, Staubbeutel.

100952

100 €

FASHION ACCESSOIRES



175

Gucci

Frameless Oversized Yellow Sunglasses

Metall, vergoldet, gelb getönte Gläser mit kl. Logo-Gravur. Gemarkt 'Gucci Made in Japan', num. GG0355s 005 99 0-145. Neuwertig. 55 x 140 mm. Etui, Staubbeutel.

100951

100 €



176

Gucci

Black Crystal Square Sunglasses

Metall, vergoldet, schwarzer Kunststoff, Strass-Besatz als Namenszug.

Reflektierende, graue Gläser mit kl. Logo-Gravur. Metall-Bügel num. GG 431s 001

60 16 145, gemarkt 'Gucci Made in Italy', Cat 3. Neuwertig. 54 x 145 mm.

100953

100 €



177

Swarovski

Zwei Sonnenbrillen mit Strass 'Blue' aus der Serie Daniel Swarovski Crystal Eyewear

Metall, silberfarben, Kunststoff, blau getönte Gläser. Label 'Daniel Swarovski Made in Austria'. Brille mit blauen Kristallsteinen B. 15 cm, Brille mit farblosen Kristallen B. 14 cm. Nahezu neuwertig. Mit 2 Etuis, 2 Putztüchern.

100837

50 €



178

Hermès

Seidentuch 'Carré 90' mit der Göttin Ceres

Quadratisches, elfenbeinfarbenes Seidentuch mit pinkfarbener Umrandung. Mittig Motiv der Göttin Ceres umgeben von Vögeln, Blumen und Ähren. Entwurf 1967 von Françoise Faconnnet. Verkaufssignet 'E. Braun et Co Nachf. Berlin München Baden Baden' hinzugefügt. Ungetragen. Box. 90 x 90 cm.

100457

150 €



179

Hermès

Plissiertes Seidentuch 'Europe'

Rosafarbene, plissierte Seide. Mittig Motiv der Göttin 'EUROPE' mit Putten, umgeben von Zweigen und umlaufendem Spruchband. Entwurf 1993 von Joachim Metz. Verkaufssignet 'E. Braun et Co Nachf. Berlin München Baden Baden' hinzugefügt. Neuwertig. Ca. 90 x 90 cm. Box.

100472

150 €



180

Gianni Versace

Seiden Plissée-Tuch

Seidentuch mit Plissée-Struktur. Dekor aus floralen und ornamentalen Elementen, Muscheln und Ranken in wechselnder Farbtönen. Mittig kl. Kartusche: 'Atelier Versace'. Neuwertig. Ca. 84 x 110 cm (im gerafften Zustand).

100458

100 €

FASHION ACCESSOIRES



181

Etro

Schal Gleaming Stripes

Acetat, Viskose. Leichtmaschig gearbeitet, farbenreicher Streifen-Dekor mit Glitzer-Fäden. Etikett 'Etro Milano Made in Italy'. Neuwertig. B. 80 cm, L. ohne Fransen ca. 174 cm.

100462

100 €



182

Etro

Organza-Tuch mit Stickerei

Aubergine-farbenes Organzatuch aus Nylon mit handgearbeiteter Ornament-Stickerei aus mehrfarbigen Pailletten und Glasperlen. Mit Etikett. Neuwertig. 82 x 176 cm.

100460

150 €



183

Etro

Seidenschal mit Pailletten

Rechteckiges Seidentuch aus mehrfarbigen, zusammengefügt Stoffstreifen mit pinkfarbener, glänzender Bordüre. Partuell von Hand aufgestickte orientalisierende Ornament- und Floralelemente aus teils irisierenden Pailletten und Kunstperlen.

Box. Neuwertig. 79 x 180 cm.

100473

150 €



184

Giorgio Armani

Dreieckstuch mit Blumenstickerei

Polyamid. Großes, schwarzes Dreieckstuch in Netzoptik mit mehrfarbiger floraler Stickerei aus unterschiedlichen Garnen, Pailletten und kl. Glaskristallen. Die zwei kürzeren Tuchseiten mit langen schwarzen Fransen am Saum. Neuwertig. Ca. 195 x 138 cm.

100533

100 €

FASHION ACCESSOIRES



185

Christian Dior

Spitzen-Plaid mit Stickereien

Schwarzes Spizentuch mit aufgestickten Punkten und eingezogenem, gewelltem Saum. In einer Ecke Monogrammstickerei 'CD'. Ungetragen. Ca. 199 x 137 cm.

Box.

100511

150 €



186

Valentino Garavani

Spitzenstola mit Pelzbesatz

Schwarze Seide, Pelz (Chinchilla). Zarte Spitze mit Blütenmuster und je sieben runden Pelzquasten in variierenden Größen. 'Made in Italy'. Ungetragen.

Einheitsgröße, L. 141 cm. Box.

100507

150 €

FASHION ACCESSOIRES



187

Valentino Garavani

Seidenschärpe mit Blume

Seide. Pinker Plissee-Stoff mit gold abgesetzten Kanten. Mittig aufgesetzte, plastisch geformte Stoffblüte. 'Made in Italy'. Ungetragen. Einheitsgröße, L. 218 cm. Box.

100476

100 €

FASHION ACCESSOIRES



188

Valentino Garavani

Seidenschärpe mit Blume

Seide. Zitronengelber Plisse-Stoff mit gold abgesetzten Kanten. Mittig aufgesetzte, plastisch geformte Stoffblüte. 'Made in Italy'. Ungetragen. Einheitsgröße, L. 218 cm. Box.

100477

100 €



189

Valentino Garavani

Mehrfarbiges Seiden-Tuch '1973'

Seidentuch mit geometrischem Muster in kräftigen Siganlfarben aus der Kollektion Valentino Resort 2015 mit Bezug auf die SS Kollektion von 1973. Neuwertig. 86,5 x 89 cm. Box.

100456

100 €

SHOES



190

Hermès

Paar Naturel Jumping Boots mit Pferde-Motiven

Box Calfskin mit Kelly-Bindung. Schaft an der Innen- und Außenseite mit Lochprägungen von Pferdeköpfen. Innen und Sohle aus Leder, gemarkt 'Hermès Semelle Cuir Made in Italy', innen num. 1811252. Ungetragen. Gr. 39. Mit Staubbeutel, Box und Stiefelspannern.

100641

700 €

SHOES



191

Hermès

Paar Emblem Sandals 'Legend'

Leder. Ferse geschlossen mit zierlichem Riemen, Schnallenverschluss seitlich.

Innen und Außen Ledersohle, kl. Kunststoff-Absatz. Gemarkt 'Hermès semelle cuir Made in Italy'. Ungetragen. Keilabsatz H. 8 cm. Gr. 39. Box.

100954

250 €

SHOES



192

Hermès

Paar Pumps Sandals Legend Multicolour Suede

Mehrfarbiges Wildleder, Keilabsatz, geschlossene Ferse, kleiner Riemen mit Schnallenschließe. Schwarze Ledersohle innen und außen, kl. Kunststoff-Absatz, gemarkt 'Hermès semelle cuir Made in Italy'. Ungetragen. Absatz H. 8 cm, Gr. 39. 2 Stoffbeutel, Box.

100956

250 €

SHOES



193

Hermès

Paar Pumps Sandals Legend Pink

Kalbsleder. Keilabsatz, geschlossene Ferse, kleiner Riemen mit Schnallenschließe.

Ledersohle, kleiner Kunststoff-Absatz, gemarkt 'Hermès semelle cuir Made in Italy'. Ungetragen. Absatz H. 8 cm, Gr. 39. 2 Stoffbeutel, Box.

100972

250 €

SHOES



194

Hermès

Paar schwarzer Pumps 'Sandalen Audace' mit Strass Stoff, moiriert, Leder. Geschlossene Ferse mit kleinem Riemen und Schnallenverschluss. Verspiegelter Keilabsatz mit Durchbruch-Dekor à la Chaîne d'Ancre und Strass-Besatz. Ledersohle innen und außen, gemarkt 'Hermès semelle cuir Made in Italy'. Ungetragen. Absatz H. 10 cm, Gr. 39. Box.

100955

400 €

SHOES



195

Jimmy Choo

Paar Over Knee Boots mit Strass-Besatz

Helles Wildleder, seitlich kurzer Reißverschluss. Hoher Absatz mit facettierten Glassteinen farblos und silberfarben. Schaft innen schwarzer Stretch-Stoff, Leder-Kunststoff-Sohle, gemarkt 'Jimmy Choo London Made in Italy'. Ungetragen. Gr. 39, Absatz H. 10,5 cm.

100921

400 €

SHOES



196

Jimmy Choo

Paar Highheels Ankle Boots in Schwarz mit offener Knopf-Leiste

Schwarzes Wildleder, Innenseite mit Reißverschluss. Offene, dekorative Leiste mit vergoldeten Knöpfen, gemarkt 'Jimmy Choo'. Innen helles Leder, Außensohle Leder mit Kunststoff, gemarkt 'Jimmy Choo London Made in Italy'. Ungetragen.

Absatz H. 10,5 cm, Gr. 39,5.

100917

300 €

SHOES



197

Jimmy Choo

Paar weißer Highheels Booties Macel 100

Weißes Leder, Reptilien-Muster, vorderseitig schwarzer Reißverschluss mit Jimmy Choo Band. Innensohle Leder, Sohle Leder und Gummi gemarkt 'Jimmy Choo London Made in Italy'. Ungetragen. Absatz H. 10,5 cm. Gr. 39. Beutel.

100918

250 €

SHOES



198

Jimmy Choo

Paar Highheels Sandalen Viola 100 mit Federschmuck und Strass-Besatz

Wildleder, weißer und farbloser Strass-Besatz, weiße Straußenfeder.

Fersenriemen mit rückseitigem Reißverschluss, lange Federquaste an Strass-Brisur. Ledersohle innen und außen, gemarkt 'Jimmy Choo London Made in Italy'.

Neuwertig. Gr. 39. Beutel.

100919

200 €

SHOES



199

Jimmy Choo

Paar hoher Wedge Sandaletten 'Glossy'

Leder, silberfarben gefasst, mehrfarbiger Glitter Streifen-Stoffbezug. Plateau Sandalen mit Keilabsatz, verziert mit Metall-Beschlag, gekreuzte Fersenriemen, seitlich Schnallenverschluss. Leder-Innensohle. Kunststoff-Sohle gemarkt 'Jimmy Choo Made in Spain'. Ungetragen. Absatz H. 12 cm, Gr. 39.

100920

150 €

SHOES



200

Christian Dior

Paar J'Adior Slingback-Pumps Scarlet

Rotes Lackleder mit zweifarbigem J'Adior-Band aus Baumwolle mit Schleife als Fersenriemen. Innen Leder, helle Ledersohle gemarkt 'Dior Made in Italy' mit Stern, innen num. MD 09 17 39. Neuwertig. Komma-Absatz H. 7 cm, Gr. 39. Box, Beutel.

100911

200 €

SHOES



201

Christian Dior

Paar Highheels Pantoletten mit Strass-Kugel

Schwarze Tüll-Schuhspitze, Leder-Riemen, -Saum und -Absatz. Vergoldete Metall-Applikation mit großer Strass-Kugel. Verso gemarkt 'Dior' mit Stern, Made in Italy. Neuwertig. Gr. 40. Box, Beutel.

100912

200 €

SHOES



202

Louis Vuitton

Paar Samt-Pumps 'Beauty' mit Kristall-Absatz

Schwarze Samt, Satin-Schleife. Blockabsatz mit schwarzen Swarovski-Kristallen.

Innen hellgraues Leder. Sohle aus Leder, gemarkt 'Made in Italy VL'. Absatz H. 8,5 cm. Box, Staubbeutel und zwei monogrammierten LV-Schuhkissen. Ungetragen.

Gr. 37,5.

100826

100 €

SHOES



203

Louis Vuitton

Paar Star Trail Ankle-Boots

Schwarzes Leder mit weißen Leder-Schnürsenkeln. Hoher Blockabsatz (H. 10 cm).

Schwarz-weißes Stoff-Logo 'VL'. Gemarkt 'Made in Italy'. Ungetragen. Gr. 39.

Ersatz-Schnürsenkel, Box, Beutel.

100925

250 €

SHOES



204

Louis Vuitton

Paar Laureate Desert Ankle Boots in Braun

Wildleder, Krokoleder, Canvas-Monogramm Dekor, Leder-Schnürsenkel. Plateau Kunststoff-Sohle, hoher Schaft tlw. mit Senkel-Ösen, innen Ledersohlen, num. MA 1127. Gemarkt 'VL Made in Italy'. Ungetragen. Gr. 38. Box, erg. Beutel.

100923

300 €

SHOES



205

Louis Vuitton

Paar LV Archlight Sneakers in Schwarz

Schwarz mit braunem Monogramm-Canvas- Dekor, Stoff, Netzgeflecht, Neopren, innen Ledersohle. Knöchelfrei, mit hoher, geschwungener Gummi-Außensohle, num. Cl 0158. Verso gemarkt 'Made in Italy', VL. Neuwertig. Gr. 39. Box, Beutel.

100924

250 €

SHOES



206

Louis Vuitton

Paar Over Knee Boots mit Quatrefoil Absatz

Kalbsleder. Innen und Sohle Leder, gemarkt 'LV Made in Italy'. Innen num. NL

0158. Ungetragen. Quatrefoil Holz-Absatz H. 10 cm, Gr. 39. Staubbeutel.

100922

400 €

SHOES



207

Gucci

Paar Highheels Over Knee Canvas Boots

Leinen, Beige mit GG-Logo. Schnürung mit Leder-Riemen. Innen Leder, Sohle Leder und Kunststoff, gemarkt 'Gucci' Plakette, 'Made in Italy'. Ungetragen. Absatz H. 9 cm.Gr. 39.

100930

400 €

SHOES



208

Santoni

Paar Over Knee Boots Mauve

Mauve farbenes Leder, innen orange, Num. 57445 P26B. Raffung über der Ferse. Leder-Kunststoff-Sohle gemarkt 'Santoni Made in Italy'. Ungetragen. Absatz H. 8,5 cm, Gr. 38,5.

100931

250 €

SHOES



209

Valentino Garavani

Paar Pointy Rockstud Boots

Schwarzes Wildleder. Wadenlanger, weiter und mittig gestauchter Schaft. Allseitig Nieten-Besatz. Leder innen, Ledersohle gemarkt 'Valentino Garavani Made in Italy'. Neuwertig. Absatz H. 10,5 cm, Gr. 38,5.

100916

300 €

SHOES



210

Valentino Garavani

Paar Highheels Rockstud Pumps in Pink

Kalbsleder, gekörnt und glatt in Pink, Nieten-Besatz. Ferse offen, Spitze geschlossen. Fesselriemen mit Schnallenverschlüssen. Ledersohle gemarkt 'Valentino Garavani Made in Italy'. Ungetragen. Absatz H. 10,5 cm, Gr. 39,5. Beutel.

100914

250 €

SHOES



211

Valentino Garavani

Paar Rockstud Pumps

Leder glatt und gekörnt in Hellblau mit Nieten-Besatz. Ferse offen, Spitze geschlossen. Fesselriemen mit Schnallenverschlüssen. Ledersohle gemarkt 'Valentino Garavani Made in Italy'. Ungetragen. Absatz H. 6,5 cm, Gr. 39. Box, 2 Ersatz-Nieten, Pflegehinweis, Beutel.

100915

250 €

SHOES



212

Valentino Garavani

Paar Rosa-Ballerinas mit Nietenbesatz

Paar flacher Leder-Ballerinas, rosefarbener facettierter Nieten-Besatz. Innen Leder, Leder-Sohle mit Kunststoff-Absatz, gemarkt 'Valentino Garavani Made in Italy', innen num. OE046 1. Ungetragen. Gr. 38,5. Staubbeutel.

100530

100 €

SHOES



213

Valentino Garavani

Paar Ballerinas mit Nietenbesatz

Paar flacher, schwarzer Leder-Ballerinas, besetzt mit schwarzen, facettierten Nieten. Innenmaterial aus Leder, Sohle aus Leder und Synthetik, gemarkt 'Valentino Garavani Made in Italy', innen num. OD 046 3. Ungetragen, 1 kl. Niete fehlt. Gr. 38,5.

100532

100 €

SHOES



214

Valentino Garavani

Paar Ballerinas mit schwarzer Spitze

Paar flacher Ballerinas mit schwarzer Spitze und großer Satin-Schleife. Innen Leder, Leder-Sohle mit Kunststoff-Absatz, gemarkt 'Valentino Garavani Made in Italy', innen num. OF 420 1. Neuwertig. Gr. 38,5. Staubbeutel.

100531

100 €

SHOES



215

Christian Louboutin

Paar Cataclou Lackleder Plateau-Sandalen mit Nieten-Besatz

Nude-Lackleder, goldfarbene Nieten, seitlich umlaufend geflochtene Stoff-Gold-Kordel. Slingback-Riemen mit Schnallenverschluss. Rote Ledersohle außen gemarkt 'Christian Louboutin Made in Spain'. Ungetragen. Gr. 40. Box, Beutel.

100958

150 €

SHOES



216

Christian Louboutin

Paar Nosy Flat Glitter Ballerinas

Leder, gekörnt, silber- und goldfarben. Schuhspitze mit silberfarbenen Pailletten und Kunststoff-Steg, Fesselriemen mit Kunststoff. Innen cremefarbene Ledersohlen, außen in Rot und Kunststoff-Ferse. Verso gemarkt 'Christian Louboutin Made in Italy'. Ungetragen. Gr. 39,5. Box, Beutel.

100957

150 €

SHOES



217

Christian Louboutin

Paar Sneaker 'AC Vieira Spikes' Flat Latte - Light Gold

Textil und Leder. Cremefarbene Sneaker mit goldfarbenen Nieten an Zehenkappe, Lasche und Seitenteile mit Mesh-Einsetzen, Schnürsenkel mit Gold-Dekor. Rot-weiße Kunststoff-Sohle, gemarkt 'Christian Louboutin Made in Italy'. Ungetragen. Gr. 39. Staubbeutel, erg. Firmen-Box.

100659

300 €

SHOES



218

Christian Louboutin

Paar Stretch Sneaker 'Spike Sock Donna'

Neopren, Textil mit Leder, allseitig Nieten-Dekor. Leder-Innensohle.

Geschwungene, weiße Kunststoff-Sohle, Unterseite rot, gemarkt 'Made in Italy'.

Ungetragen. Gr. 39,5.

100658

400 €

SHOES



219

Christian Louboutin

Paar Schnürstiefel Yeti Donna mit Nieten-Besatz

Schwarzes Leder, Kunstpelz, silberfarbene Nieten, hohe Stollensohle. Innen Leder bez. 'Christian Louboutin Paris', Unterseite gemarkt. Ungetragen. Schafth. 20 cm, Gr. 39. Box, Beutel.

100926

300 €

SHOES



220

Fendi

Paar schwarzer Leder Booties Pom Pom

Schwarzes Glattleder, innen Futter und Sohle helles Leder, Fell Pom Poms in Hellblau, Rot, Pfirsich, Grün, Gelb und Beige, seitlich Reißverschluss. Ledersohle gemarkt 'Fendi Roma Made in Italy Vero Cuoio'. Ungetragen. Blockabsatz H. 10 cm, Gr. 39. Box, Beutel.

100913

300 €

SHOES



221

Alaia

Paar Gold-Metallic Knee-High Boots

Leder, vergoldet, allseitig lasergeschnittener Ornament-Dekor mit Nieten-Beschlag. Innen Leder, Leder-Kunststoff Sohle gemarkt 'Alaia Paris Made in Italy'.

Ungetragen. Absatz H. 9,5 cm. Gr. 39.

100928

400 €

SHOES



222

Paris Texas

Paar Metallic Knee-High Boots im Pythonlook

Leder, goldfarben. Schaft mit geschwungener Front. Leder innen bez. 'Paris Texas',
Ledersohle gemarkt 'Vero Cuoio Made in Italy'. Neuwertig. Blockabsatz H. 10 cm,
Gr. 39.

100929

250 €

SHOES



223

Chanel

Paar Lack-Pumps mit 'Peeptoes'

Cremefarbenes Lackleder. Absatz mit Silber-Besatz und CC-Logo. Offene Zehenpartie. Innen und Sohle aus Leder. Gemarkt 'CC MADE IN ITALY'. Neuwertig. Absatzhöhe 4,5 cm. Gr. 37,5 C. Box, Staubbeutel.

100820

100 €

SHOES



224

Chanel

Paar High-Top Metallic Tweed Sneakers

Wolle, Silber und Goldfäden, Metall, goldfarben, Kunststoff-Sohlen gemarkt 'Made in Italy'. Innen num. IG 32473. Ungetragen. Schaft H. 14 cm, Gr. 39. Box, Beutel.

100927

200 €

SHOES



225

Chanel

Paar klassischer Lack-Loafer

Schwarzes Lackleder. Kleines appliziertes CC-Logo in Silber am Riemen. Innen helles Leder mit Wildleder. Genähte Leder-Sohle gemarkt 'CC Made in Italy'. Ungetragen. Gr. 39,5 C. Box, Staubbeutel und Pflegehinweis-Briefchen.

100818

100 €

SHOES



226

Chanel

Paar klassischer Lack-Loafer

Dunkelblaues Lackleder. Kleines appliziertes CC-Logo in Silber am Riemen. Innen helles Leder mit Wildleder. Genähte Leder-Sohle gemarkt 'CC Made in Italy'. Neuwertig. Gr. 39,5 C. Box, Staubbeutel und Pflegehinweis-Briefchen.

100819

100 €

SHOES



227

Chanel

Paar Pumps mit Klotz-Absatz

Beiges Leder. Klassische Form mit runder Kappe. Klotz-Absatz mit seitlicher Logo Prägung. Innen und Sohle aus Leder. Gemarkt 'CC MADE IN ITALY'. Ungetragen.

Absatzhöhe 4 cm. Gr. 38 C. Box, Staubbeutel.

100821

150 €

SHOES



228

Chanel

Paar Slingback-Pumps

Leder, cremefarben, Spitze mit Lederkappe. Offene Fersenpartie mit Riemen, Schnallenschließe gemarkt 'Chanel'. Innen Leder, Leder-Sohle gemarkt 'CC MADE IN ITALY'. Absatz H. 7,5 cm. Neuwertig. Gr. 6 (UK), entspricht Gr. 39.

100822

100 €

SHOES



229

Chanel

Paar Wildleder-Pumps

Schwarzes Wildleder. Spitzenkappe aus Glattleder. Geschwungener Leder-Pfennigabsatz. Innen helles Leder, schwarze Leder-Sohle gemarkt 'CC Made in Italy'. Nahezu Neuwertig. Absatz H. 7,5 cm. Gr. 39. Staubbeutel.

100817

100 €

SHOES



230

Escada

Paar Pantoletten mit mehrfarbiger Strass-Blüte

Seide-Synthetik in Bordeauxrot, Absatz Violett, Innensohle Tannengrün mit roter Naht, EE Logo. Mit großer Blüten-Applikation aus farbigen Strass-Kristallen. Pfennigabsatz. Sohle aus Leder, gemarkt 'Escada Vero Cuoio Made in Italy'. Neuwertig. Absatzhöhe 6,5 cm. Gr. 38. Box, Staubbeutel.

100825

150 €

SHOES



231

Chanel

Paar schwarzer Pumps

Schwarze, schmal geschnittene Pumps aus Stoff. Spitze mit Satinstoff-Kappe, Stoff bezogener Pfennigabsatz. Innen goldfarbenes Leder. Sohle aus schwarzem Leder. Nahezu Neuwertig, applizierter Kunststoff-Absatz besch. Absatz H. 8,5 cm. Gr.6 (UK, entspricht ca. 39). Staubbeutel.

100823

100 €

SHOES



232

Bluemarine

Paar Seiden-Pantoletten mit Stickerei

Hell-blaue Pumps mit Pfennigabsatz. Seidenstoff mit floraler Stickerei aus Bändern, Faux Pearls und Pailletten. Innen aus Leder. Sohle aus Leder. Gemarkt 'Made in Italy'. Neuwertig. Absatz 8,5 cm. Gr. 38,5.

100824

50 €



233

Christian Dior

Grande Hals- und Brustschmuck mit Swarovski-Kristallen

Metall, silberfarben. Prachtvoller Besatz mit strahlenden Swarovski-Kristallen in Tropfen- und Rundschliff von tlw. beachtlicher Größe und Schliff-Qualität. Henkel & Grosse's Qualitätsniveau mit detaillierten Gravuren und Verzierungen sowie ausgefeiltem Aufbau eines tlw. statischen Stehkragens mit fließend fallendem Brustgitter. Hakenverschluss mit 2 Kettensträngen. Ungemarkt. L. ca. 49 cm, B. ca. 35 cm. Box.

100536

1.000 €



234

Christian Dior

Paar Très Grandes Swarovski Ohrhänger

Metall, silberfarben. Reicher Besatz mit strahlenden Swarovski-Kristallen in Tropfen- und Rundschliff von tlw. beachtlicher Größe und Schliff-Qualität. Henkel & Grosse's Qualitätsniveau mit detaillierten Gravuren und Verzierungen.

Ungemarkt. Clip-Brisur. 30 x 15 cm.

100485

300 €

DESIGNER JEWELLERY



235

Christian Dior

Grande Swarovski Collier-Brosche

Metall, silberfarben. Funkelnder Swarovski Kristall-Besatz im Rundschliff. Zwei Broschierungen tragen den prachtvollen Mittelteil mit zahlreichen Anhängern, Henkel & Grosse's Qualitätsniveau. Ungemarkt. Rückseite geschlossene Fassungen, detailreich graviert. H. 22 cm, B. 27 cm.

100469

500 €

DESIGNER JEWELLERY



236

Christian Dior

Swarovski Sautoir

Metall, silberfarben. Reicher Besatz mit strahlenden Swarovski-Kristallen in Tropfen- und Rundschliff von variierender Größe und guter Schliff-Qualität. Henkel & Grosse's Qualitätsniveau mit detaillierten Gravuren und Verzierungen.

Ungemarkt. L. ca. 135 cm.

100486

300 €



237

Christian Dior

Demi-Parure 'Mer de Fleurs' von Henkel & Grosse: Collier, Armband und Brosche

1990. Metall, gold- und silberfarben, tlw. ziseliert. Mehrfarbiger pâte de verre Besatz: facettiert geschliffene Glas-Steine in Pink, Rot, Violett, Gold-Gelb, Orange, Rosa sowie farblose Strass-Steine im Rundschliff. Farbenprächtigt und plastisch, detailreich und qualitativ ausgeformt, tlw. beweglich montiert. Brosche (124 x 80 mm). Armband (B. 55 mm, L. ca. 20 cm), Collier (Schauseite B. 80 mm, L. ca. 46 cm). Alle rückseitig Plakette gemarkt 'Chr. Dior Germany'. 1 Box.

Literatur: Vgl. Kat. Dior Schmuckstücke, Slg. Gisela Wiegert, Kunstforum Halle 2016, S. 106, 107, 112.

100795

800 €

DESIGNER JEWELLERY



238

Christian Dior

Filigranes Collier 'Beau feuillage' von Henkel & Grosse

1967. Metall, goldfarben, mattiert, tlw. ziseliert. Drei-reihiges Collier, Kastenschloss mit Schnepfer gemarkt Plakette '1967 Chr. Dior Germany'. L. ca. 42 cm. Box.

100792

200 €

DESIGNER JEWELLERY



239

Christian Dior

Henkel & Grosse Collier mit Farbsteinen

1964. Metall, goldfarben, Glas-Farbstein-Besatz in Violett, Taupe, Grün, Rot, tlw. transparent, opak im Cabochon- und Rundschliff. 5-reihiges Collier, spitzzulaufend zur Schauseite mit großer Blüte und beweglichen Hängern. Kastenschloss mit Schnepfer. Plakette gemarkt 'Chr. Dior 1964 Germany'. B. 20 mm, Schaustück 110 x 40 mm, L. ca. 39 cm.

100797

250 €



240

Christian Dior

Grande Parure von Henkel & Grosse

1969 und später. Metall, goldfarben. 3-tlg. Glasperlen in Pink, Grün, Blau, Violett, Hellblau, transparent, 'cracked' und opak im Cabochon- und Navetteschliff, mit farblosem Kristall-Besatz im Rundschliff. Variierend in Design und Farben: Kette mit kl. Schaustück (L. 72 cm, gemarkt) daran gr. Malteser-Cliphänger (88 x 88 mm, auch als Brosche tragbar, ungemarkt), kleine Brosche (Dm. 51 mm, gemarkt), Paar Ohrclips (24 x 29 mm, gemarkt). Tlw. Plakette verso gemarkt '1969 Chr. Dior Germany'. Box.

Literatur: Vgl. Kat. Dior Schmuckstücke, Slg. Gisela Wiegert, Kunstforum Halle 2016, S. 58.

100791

200 €

DESIGNER JEWELLERY



241

Christian Dior

Demi Parure: Brosche und Paar Ohrclips von Henkel & Grosse

1970. Metall, goldfarben. Kombination von geschliffenen und Cabochon-Glassteinen in Blau und Grün sowie farblosem Kristall-Besatz in Krappenfassungen. Brosche 55 x 48 mm, Paar Ohrclips 34 x 33 mm. Alle rückseitig Plakette gemarkt '1970 Chr. Dior Germany'. Box.

100798

150 €



242

Christian Dior

Große Swarovski-Brosche aus der Boutique-Kollektion

Metall, goldfarben. Reiche Farbenpracht mit Swarovski-Kristallen in Pink, Rot, Gelbgold, Violett, Gelb und Braun von hochwertigen Schliffformen wie Navette, Carrée, Tropfen, Rund und Oval. Verso Plakette gemarkt 'Christian Dior Boutique'.

85 x 95 mm. Box.

100796

150 €



4

243

Christian Dior

Großer Blüten-Anhänger an Kette von Henkel & Grosse

1970. Metall, goldfarben, Glas-Steine in Grün, Blau, Violett transparent, 'cracked' und opak in variantenreichen Schliffformen, kleine perlmuttfarbene Glasperlen.

Verso Plakette gemarkt '1970 Chr. Dior Germany'. 2 Kettenstränge, L. gesamt 44,5 cm, beweglicher Anhänger 80 x 55 mm. Box.

100789

150 €

DESIGNER JEWELLERY



244

Christian Dior

Faux Pearls Kette und Paar Ohrclips

1970. Metall, goldfarben, perlmuttfarbene, barocke Glasperlen (Dm. ca. 13 mm).

Schnepper-Schließe der Kette mit 7 farblosen Kristallsteinen im Rundschliff,

Plakette gemarkt 'Chr. Dior Germany 1970'. Paar Ohrclips (ungemarkt, Dm. 14 mm). L. 43 cm. Box.

100794

150 €



245

Christian Dior

Swarovski Kaskaden-Collier aus der Kollektion Boutique

Metall, silberfarben. 4-reihiges Kaskaden-Collier, umlaufend besetzt mit Swarovski-Kristallen im Rundschliff. Hakenschließe, kl. Kettchen. Verso Plakette gemarkt 'Christian Dior Boutique'. L. 61 cm.

100483

300 €

DESIGNER JEWELLERY



246

Christian Dior

Collier mit Swarovski-Kristallen

Metall, silberfarben. Henkel & Grosse's Qualitätsniveau: Schillernder und funkeln-der Besatz in netzartiger Blüten-Aufteilung, schauseitig verbreitert. HakenschlieÙe. Anschmiegsam zu tragen. Ungemarkt. Schauseite B. 170 mm, L. 35,5 cm, Verlängerungskettchen 9 cm.

100481

300 €



247

Christian Dior

Samt-Gürtel mit Swarovski-Schließe aus der Kollektion Boutique

Metall, silberfarben. Reicher und großer Besatz mit Swarovski-Kristallen.

Schwarzer Kordel-Samt mit geschweifter Schmuck-Front in Form von Füllhörnern.

Plakette 'Christian Dior Boutique'. Rückseitig am Stoff kl. Gebrauchsspuren. L. ca.

90,5 cm.

100467

250 €

DESIGNER JEWELLERY



248

Chanel

Strass-Blütenbrosche 'Camélia'

Metall mit Strass, silberfarben. Mehrblättrige Blüte, reicher Strass-Besatz, im Zentrum das 'CC' Logo, verso Plakette gemarkt 'Chanel 10 V Made in France'. 57 x 59 mm. Box.

100491

200 €



249

Chanel

Mehrfarbige Gripoux Brosche 'Französische Lilie'

1970/80. Metall, goldfarben, Glas-Blüten in Rosé und Hellblau, mit Strass. Plakette
gemarkt 'Chanel Made in France'. 79 x 76 mm. Box.

100495

250 €

DESIGNER JEWELLERY



250

Chanel

Gripoix Brosche mit Strass-Besatz 'Byzantine Croix'

Metall, goldfarben, Strass, perlmuttfarbene Glasperlen, dreifarbige Glas-Cabochons in Rot, Lindgrün und Aubergine ovaler Form, zentral das Logo 'CC'.
Verso Plakette gemarkt 'Chanel A11 P Made in France'. 75 x 60 mm. Box.

100494

200 €



251

Chanel

Maison Gripoix Blüten-Collier

Metall, silberfarben. Hommage an die frühen Gripoix pâte de verre Blüten-

Colliers. Farbenprächtiger Besatz mit Glas-Cabochons und -Paste, Emaillé,

perlmutterfarbenen Glasperlen sowie Strass-Steinen in Rund- und Smaragdschliff.

Hängerplakette gemarkt 'Chanel 09 P Made in France', 2 Kettchen mit Karabiner-

Schließe mit CC-Logo. Schauseite B. 170 mm, L. ca. 36 - 49 cm. Box.

100768

800 €



252

Chanel

Faux Pearl Collier mit großer Strass-Blüte

Um 1970/80. Metall, goldfarben. Zweireihiges Collier mit perlmuttfarbenen Glasperlen ovoider Form, Schaustück blütenförmig mit Strass-Besatz (62 x 57 mm), verso Plakette gemarkt 'Chanel Made in France'. Haken-Schließe mit Strass-Zierart. Mit Firmenetikett-Hänger. L. 42-54 cm. Box.

100781

300 €



253

Chanel

Gripoix Medaillon im byzantinischen Stil

1970/80. Metall, goldfarben, reicher Besatz von mehrfarbigen Glas-Cabochons in Rot, Grün und Braun-Gelb, mit kl. Strass-Steinen und großer anhängender, perlmuttfarbener Glasperle. Rückseitig äußerst feiner Filigree-Durchbruch-Dekor. Plakette verso gemarkt 'Chanel Made in France'. Als Anhänger und Brosche tragbar. Mit Öse 154 x 65 mm.

100501

250 €

DESIGNER JEWELLERY



254

Chanel

Gossens Brosche 'Orient'

1970/80. Metall, goldfarben, farbenreicher Besatz mit Glasperlen in Rot, Grün, Braun, Rosé, sowie mit perlmutt- und champagner farbigen Glasperlen. Verso gemarkt 'Chanel Made in France'. Geschäftsetikett, num.

A1900.7512.1467.00017. 140 x 120 mm. Box.

100305

500 €



255

Chanel

Collier mit Strass-Quadern und Kugeln von Victoire de Castallane

1984. Metall, goldfarben. Quader vierseitig mit hochwertigen Strass-Steinen im Kissenschliff, alternierend mit Kugeln aus perlmuttfarbenen Mabé-Glasperlen in Flecht-Umfassung. Plakette gemarkt 'Chanel 2 3 Made in France'. Federring-Schließe. L. 82 cm. Box.

100772

250 €

DESIGNER JEWELLERY



256

Chanel

Gossens Renaissance-Collier mit Filigree-Dekor

1983. Metall, goldfarben, perlmuttfarbene Glasperlen barocker Form, grüne und rote Glas-Cabochons, kleine Strass-besetzte Stege. Plakette gemarkt 'Chanel 1983'. Firmentetikett-Hänger. Anhänger 34 x 23 mm, L. 72 cm. Box.

100490

250 €



257

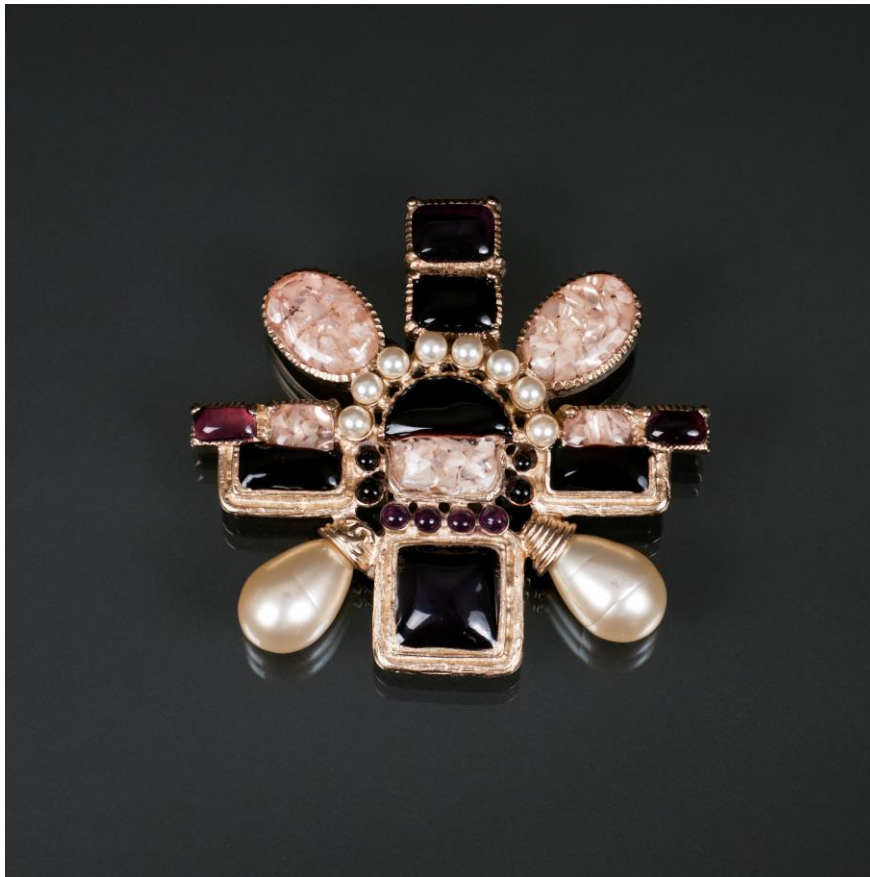
Chanel

Grippoix Brosche im byzantinischen Stil

Metall silberfarben. Glas-Cabochons in Braun, Grün, Beige mit Perlmutt- und farbigen Plättchen im Inneren sowie kl. Strass-Steinen. Schauseitig CC-Logo. Verso Plakette gemarkt 'Chanel B12 A Made in Italy' mit CC-Logo. Auch als Anhänger tragbar. 58 x 58 mm. Tuch-Beutel.

100489

200 €



258

Chanel

Große Gripoix Brosche im byzantinischen Stil

Metall, silberfarben, Glas-Cabochons in Rosé mit inneren Perlmutterplättchen und in Aubergine, perlmutterfarbene Glasperlen in Tropfen- und Rundform. Verso Plakette gemarkt 'Chanel A16 B Made in France'. 80 x 75 mm. Box.

100493

250 €

DESIGNER JEWELLERY



259

Chanel

Gripoix Nadelbrosche

Um 1960/70. Metall, tlw. goldfarben, mehrfarbige Glas-Cabochons in Violett und Grün, farbloser Strass, perlmutterfarbene Glasperlen (buttonförmig Dm. 8,5 mm, länglich 13 x 9 mm). Plakette gemarkt 'Chanel'. 100 x 38 mm. Box.

100499

250 €

DESIGNER JEWELLERY



260

Chanel

Gossens Faux Pearl Collier mit großer Strass- Schleife

Um 1970/80. Metall, goldfarben, 2-reihig mit Haken-Knebel-Schließe, Glasperlen perlmuttfarben in ovoider Form. Schleifenförmiges Schaustück mit Strass-Besatz und großem Tropfen-Hänger, verso hochfeiner Filigree-Durchbruch-Dekor in Qualität von Robert Goossens' Arbeiten. Plakette gemarkt 'Chanel Made in France'. Mit Firmenetikett-Hänger. Schaustück 90 x 85 mm, L. Strang 46 cm, Strang 77 cm. Box.

100780

300 €



261

Chanel

Zwei Faux Pearls Vintage-Colliers mit Strass-Besatz

1984 und 1985. Metall, goldfarben. Perlmutterfarbene Glasperlen von annähernd runder und tropfenförmiger Form: 1 zweireihiges Collier von Victoire de Castellane mit umlaufenden Quader-Hängern, vierseitig besetzt mit Strass-Baguettes und Glasperlen in Champagner (Hakenschnäbe, L. 43 cm, Plakette gemarkt 'Chanel 23 Made in France'), 1 einreihige Kette mit schauseitigem Strass-Quader-Besatz und perlmutterfarbenen, barockigen Glasperlen (Federring-Schnäbe, L. 43 cm, Plakette gemarkt 'Chanel 1985', Firmenetikett-Hänger). Wenige kl. Altersspuren. Box, Stoffbeutel.

100774

100 €



262

Chanel

Brosche 'Broche Double' mit Möwen

Um 1970/80. Metall, goldfarben, farbloser Strass, Ankerkette mit beidseitigem Strass-Besatz. Plakette gemarkt 'Chanel Made in France'. Vogel 60 x 50 mm und 64 x 50 mm, Kette L. 10,5 cm. Box.

100492

200 €



263

Chanel

Gossens Armspange im Byzantinischen Stil

1970/80. Metall, goldfarben, Glas-Cabochons in Braun, Grün, Rot, Rose und Goldgelb, perlmuttfarbene Glasperlen. Dekor von Gitterwerk mit Ornament-Auflagen, beweglichen Perlen und Hängern. Plakette gemarkt 'Chanel Made in France'. Spange B. 61 mm, Innenmaße B. 70 mm.

100502

300 €

DESIGNER JEWELLERY



264

Chanel

Paar Grippoix Broschen 'Fleur Colorée'

Um 1970/80. Metall, goldfarben, Glas-Cabochons in Rot und Grün, funkelnde Strass-Steine im Rundschliff. Verso Plakette gemarkt 'Chanel Made in France'. 58 x 58 mm. Box.

100769

250 €

DESIGNER JEWELLERY



265

Chanel

Paar Gossens Ohrhänger im byzantinischen Stil

1970/80. Metall, goldfarben, farbige Glas-Cabochons in Rot, Grün, Gelb, Braun, perlmuttfarbene Glasperlen. Clip-Brisur. Tlw. kl. Altersspuren. 130 x 60 mm.

100500

250 €

DESIGNER JEWELLERY



266

Chanel

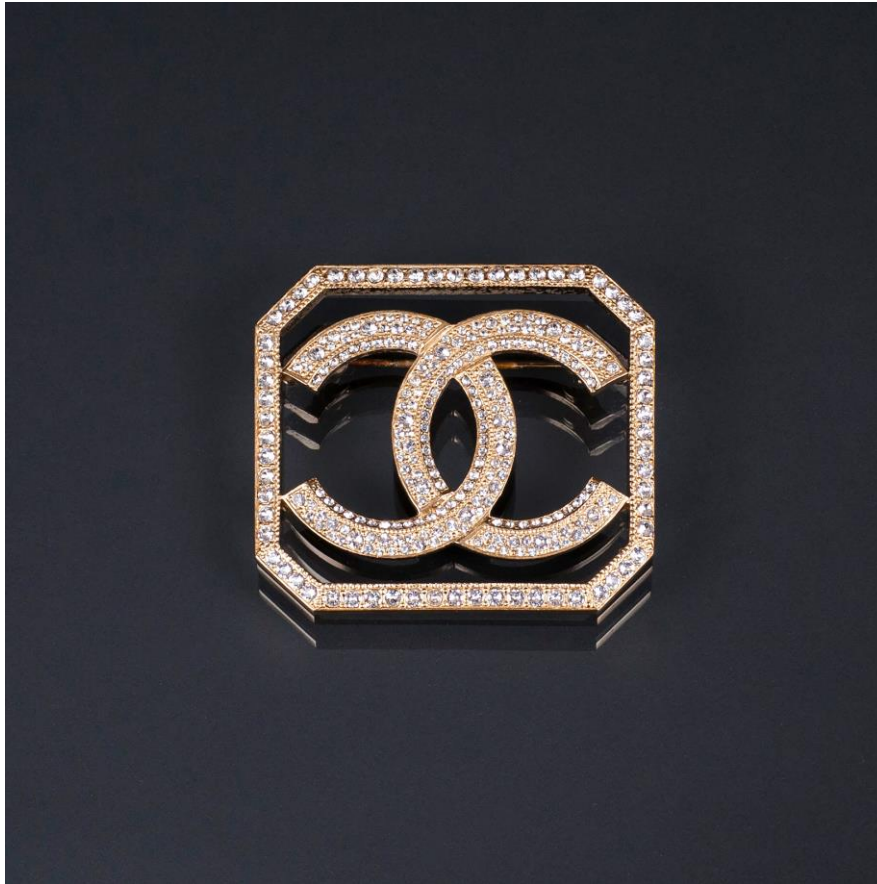
Strass Faux Pearl CC Brosche

Metall, silberfarben, Strass, mit perlmuttfarbenen Glasperlen (Dm. 6 mm). Im Zentrum das 'CC' Logo, verso Plakette gemarkt 'Chanel A16 B Made in France'. 50 x 50 mm. Box.

100496

100 €

DESIGNER JEWELLERY



267

Chanel

Logo-Brosche mit Strass-Besatz 'CC'

Metall, goldfarben, farbloser Strass-Besatz, verso Plakette gemarkt 'Chanel A17 S

Made in France'. 46 x 52 mm. Box.

100488

100 €



268

Chanel

Drei Broschen 'Black and White'

Metall, silberfarben. Zwei Malteser Broschen mit schwarzem Kristall, farbloser und dunkelgrauer Besatz an Strass, verso Plakette gemarkt 'Chanel A15 K Made in France' (61 x 61 mm). Eine Coat-of-Arms Brosche mit schwarzen, cremefarbenen Glas-Pasten, perlmutt farbigen Glasperlen, dunkelgrauem Strass auf Bakelit, verso Plakette gemarkt 'Chanel B15 B Made in Italy' (71 x 59 mm).

100505

100 €

DESIGNER JEWELLERY



269

Chanel

Gossens Renaissance-Collier

1983. Metall, goldfarben, perlmuttfarbene Barock-Glasperlen mit kl. Strass-Stegen. Thematik und Qualität nach Robert Goossens. Plakette gemarkt 'Chanel 1983'. Federring-Schließe. L. 71 cm, Hänger 70 x 22 mm. Box.

100773

150 €

DESIGNER JEWELLERY



270

Chanel

Mehrreihiges Kaskaden-Collier 'Faux Pearls'

Metall, goldfarben. 9-reihiges Collier, perlmuttfarbene Glasperlen von annähernd runder Form mit kleinen Strass-Steinen. Firmenetikett-Hänger. Hakenschließen. L. 41 - 58 cm.

100775

150 €



271

Chanel

Faux Pearl Collier 'Trèfle' mit Anhänger und passender Brosche

Um 1970/80. Metall, goldfarben. Perlmutterfarbene Glasperlen, Strass-Steine im Rund- und Baguetteschliff. Verso Plakette gemarkt 'Chanel Made in France'. Kette mit Karabinerschließe. L. 75 cm, Anhänger mit Haken-Öse 66 x 47 mm, Brosche auch als Anhänger tragbar 58 x 58 mm mit Firmenetikett-Hänger. Box.

Literatur: Vgl. Kat. Kunstgewerbemuseum Berlin, Bijoux Bijoux, Sammlung Gisela Wiegert, 2018, S. 12.

100771

250 €

DESIGNER JEWELLERY



272

Chanel

Drei lange Ketten 'Löwen'

Metall, goldfarben. 1 Kette mit 9 Löwenkopf-Hängern L. 92 cm, 1 Kette mit Zwischengliedern in Löwenkopf-Form L. 84 cm (je mit Federring-Schließe), 1 Sautoir mit perlmuttfarbenen Glasperlen und 6 Löwenkopf-Gliedern L. ca. 188 cm (Schnepper Schließe mit CC-Logo). Ungemarkt.

100779

250 €



273

Chanel

Ring-Brosche mit Strass-Besatz

Metall, tlw. silber- und goldfarben, Broschen-Montierung halbrunder Form mit Strass-Besatz in Rund- und Baguetteschliff, daran vergoldeter Ring. Gemarkt 'Chanel B16 A Made in Italy'. Altersspuren. 67 x 56 mm.

100504

100 €

DESIGNER JEWELLERY



274

Chanel

Zwei Haar-Clips mit Strass-Besatz

Metall, silberfarben, farbloser, zweifarbiger Strass-Besatz in Rund und Carréeschliff. Clip mit einfachem 'C' (Plakette gemarkt 'Chanel 15 C Made in France', 53 x 29 mm) und Haarkamm-Pin mit Doppel-C (Plakette gemarkt 'Chanel 15 B C Made in Italy', 56 x 52 mm).

100503

100 €



275

Chanel

Chain Belt mit Filigree-Dekor im byzantinischen Stil

Metall, goldfarben, umlaufend formreicher Besatz mit Glas-Cabochons in Rot, Braun und Goldgelb sowie perlmuttfarbene Glasperlen. Kleiner Plaketten-Anhänger gemarkt 'Chanel A11 A Made in France'. Vorder- und rückseitig reicher Filigree-Dekor mit CC-Logos. L. 88 cm zusätzlich kl. Kette (L. 12 cm).

100506

350 €

DESIGNER JEWELLERY



276

Chanel

Gossens Chain Belt

1984. Metall, goldfarben, roter und grüner Glas-Besatz, perlmuttfarbene Glasperlen (Dm. 6 mm). Runde Schließe mit Dekor von Draperien vor Spiegelgrund, verso Haken, Plakette gemarkt 'Chanel 1984'. Firmenetikett-Hänger. 3-reihige Kette L. Gesamt ca. 80 cm, Schließe Dm. 45 mm.

100498

300 €



277

Chanel

Gossens Chain Belt mit Löwenkopf-Schließe

1960er. Metall, goldfarben. Ankerkette mit kl. Hänger (verso CC-Logo) und Löwenkopf als Schließe (rückseitig Hakenverschluss). Schließe verso gemarkt 'Chanel', num. 6424. B. 15 mm, L. 83 cm.

100778

300 €

DESIGNER JEWELLERY



278

Chanel

Langer Chain Belt mit Strass-Besatz

Um 1970/80. Metall, goldfarben, schillernder Kristall-Besatz im Rund- und Baguetteschliff. Passig geschweifte Blatt-Glieder, verbunden von Ringen. Haken-Öse, verso Plakette gemarkt 'Chanel Made in France'. Hänger an Karabinerhaken: einer in Eichelform mit Strass-Steinen, einer mit beweglichem CC-Logo. Min. besch., 2 Steine fehlen, 3 Steine lose. L. 92 cm.

100782

300 €



279

Chanel

Chain Belt mit Strass und Farbsteinen im Byzantinischen Stil

Metall, goldfarben, farblose Strass-Steine, Glas-Cabochons in Rot und Grün. Front mit 3-reihigen Kaskaden, seitlich davon je ein rundes Schaustück, lange Kette mit abschließende Quaste. Verso gemarkt 'Made in France'. 1 Kettenöse fehlt. L. insges. mit Quaste 86 cm. Box.

100497

200 €



280

Chanel

Chain Belt mit Münz-Anhänger

Metall, goldfarben. Große Ankerglieder, schauseitig Kaskaden-Optik, mit
Hakenschnelle. L. 87 cm, Münz-Anhänger Dm. 35 mm. Box.

100777

150 €

DESIGNER JEWELLERY



281

Chanel

Faux Pearls Belt Buckle

Metall, goldfarben. Perlmutterfarbene Glasperlen in barockem Stil. 3-reihige Kaskaden mit 2 Schaustücken in grüner Glaspaste, Quaste an langer Kette. Runder Anhänger mit 'CC'. Firmenetikett-Hänger. L. mit Quaste ca. 85 cm. Mit Box.

100487

150 €

DESIGNER JEWELLERY



282

Valentino Garavani

Swarovski Blüten-Collier in Pistaziengrün

Metall, Stoff-Unterlage, glitzernder, farbloser Kristall- und pistaziengrüner Opak-Glasbesatz in Navette-, Rund- und Tropfenschliffschliff. Schauseite verbreitert B. 90 mm, L. ca. 38 cm. Karabiner-Schließe mit Ankerketten-Stränge, Valentino-Logo. Box.

100816

250 €

DESIGNER JEWELLERY



283

Valentino Garavani

Swarovski Blüten-Collier

Metall, Stoff-Unterlage, glitzernder, farbloser Kristall-Besatz in Baguette-, Rund- und Marquiseschliff. Schauseite verbreitert B. 60 mm, L. ca. 55 cm. Karabiner-Schließe mit Ankerketten-Stränge, Valentino-Logo. Kaufpreis 590 Euro. Box.

100815

200 €



284

Valentino Garavani

Paar breiter Swarovski-Armbänder aus der Kollektion 'Night'

Metall, goldfarben. Anschmiegsam zu tragen, beweglich montierte Armbänder im Wellen-Dekor, mehrreihig verwoben und dicht besetzt mit Swarovski-Kristallen im Rundschliff. Kastenschloss mit Schnepfer gemarkte Plakette 'V Night'. B. 80 mm, L. 20 cm.

100814

200 €



285

Valentino Garavani

Sonnen-Brosche mit zweifarbigen Swarovski-Kristallen

Um 1980/90. Metall, goldfarben. Strahlendes Funkeln, dichter Kristall-Besatz im Rundschliff farblos und orange-farben. Verso Plaketten gemarkt 'V' und 'Made in Italy'. Rückseitig neben Nadel-Montierung zweite Pin-Nadel. Dm. 80 mm.

100813

100 €



286

Valentino Garavani

Paar großer Swarovski-Broschen

Metall, silberfarben. Geometrischer Dekor, durchbrochen gearbeitet und dicht besetzt mit funkelnden Swarovski-Kristallen im Rundschliff. Verso Plakette gemarkt 'Valentino'. 125 x 65 mm. Passend zum Gürtel 100809. 2 Boxen.

100810

150 €

DESIGNER JEWELLERY



287

Valentino Garavani

Halsreif mit Tribal Art Maske

Metall, messing- und kupferfarben, Holz. Halsreif mit 2 Gelenken, gemarkt 'V Made in Italy'. Anhänger 55 x 34 mm, Innenmaße Reif Dm. ca. 38 cm. Box. 100513

100 €



288

Valentino Garavani

Faux Pearl Blüten-Collier mit Swarovski-Kristallen

Metall, goldfarben. Große perlmuttfarbene Glasperlen (Dm. 28 mm) alternierend mit 4 großen Blüten, reich besetzt mit funkelnden Swarovski-Kristallen (41 x 40 mm, verso fehlt 1 kl. Abdeckung). Kastenschloss. L. 75 cm.

100812

100 €



289

Valentino Garavani

Zwei corallen-farbige Colliers mit Strass-Besatz

Metall, goldfarben. Marmorierte Faux Pearls in Korallenrot mit Strass-besetzten

Stegen. 1 Collier 6-reihig mit Karabinerschließe L. ca. 87,5 cm, Kugeln Dm. 10 mm.

1 Verlauf-Collier mit Kastenschloss L. 81 cm, Kugeln Dm. 10 - 18 mm. Je mit Plakette gemarkt 'V' 'Made Italy'.

100811

200 €



290

Kenneth Jay Lane 'KJL'

Schmuck-Set mit Sautoir und zwei Broschen

New York/USA, 1960/70. Metall, goldfarben, mehrfarbige Glassteine. 3-tlg.:

Sautoir mit türkisfarbenen, kannelierten Glasperlen, alternierend Strass-Stege (ohne Schließe L. ca. 165 cm, ungemarkt), 2 Malteser Broschen mit türkisfarbenen und korallenfarbenen Glas-Cabochons und farblosen Kristallen im Rundschliff (auch als Cliphänger zu tragen, 68 x 68 mm, gemarkt 'KJL').

Literatur: Vgl. Kat. Kunstgewerbemuseum Berlin, Bijoux Bijoux, Sammlung Gisela Wiegert, 2018, S. 45.

100793

200 €



291

Dolce & Gabbana

Grande Schleifen-Collier 'Colletto' mit Swarovski-Kristallen

Metall, goldfarben. Filigran-Gitterwerk in Schleifenform, reicher Kristall-Besatz in Schwarz und Farblos in Rund-, Smaragd- und Tropfenschliff, im Zentrum eine schwarze Satin-Schleife mit Clip-Besatz. Verso Ketten mit Karabinerschließe (gemarkt 'Dolce & Gabbana') und Glasperle. Firmenetikett. B. ca. 80 - 100 mm, Kragenweite ca. 23 cm. Box.

100478

300 €



292

Dolce & Gabbana

Grande Swarovski-Collier 'Fiori - Luce e Colore'

Metall, goldfarben. Große Ankerkettenglieder mit 4 prachtvollen, farbenreichen Swarovski-Kristall-Blüten in Pink, Blau, Grün, Gelb, Braun und Champagner in qualitätvollen Schliffformen Oval, Rund, Navette und Tropfen. Karabiner-Schließe gemarkt 'Dolce & Gabbana'. Firmen-Etiketthänger. L. mit Verlängerungskettchen 55 cm, B. Ankerglieder 22 mm, Blüten B. 70 - 110 mm. Kollektion 2014-2015. Box. 100766

250 €

DESIGNER JEWELLERY



293

Dolce & Gabbana

Swarovski-Collier

Metall, roségold-farben, perlmuttfarbene und Rosa-Glasperlen runder Form, großer facettiert geschliffener Swarovski-Tropfen brauner Tönung, weiterer Besatz in Rosa und Farblos. Karabiner-Schließe gemarkt 'Dolce & Gabbana'. Schaustück 95 x 35 mm, L. gesamt 53,5 cm. Box.

100512

250 €



294

Dolce & Gabbana

Zwei Colliers mit Swarovski-Kristallen

Metall, goldfarben. Papillon-Collier annähernd umlaufend besetzt mit Swarovski-Kristallen im Smaragd- und Rundschliff, schauseitig schwarze Fliege mit Ornament-Applikationen, Blüten und Hängern. Klassisches Collier umlaufend mit Swarovski-Kristallen im Rundschliff, vorderseitig großer Kissen-Kristall mit Tropfen- und Navette-Steinen tlw. in Anthrazit und Farblos.

100764

200 €

DESIGNER JEWELLERY



295

Dolce & Gabbana

Collier 'Devotion con Cuore' mit Herz- und Rosendekor

Metall, goldfarben, Emaillie-Rosen, Leder-Rosen mit rotem Emaillie, rote Kristall-Steine. Blüten-Anhänger, hinter Glas kleines silberfarbenes Herz, Rosen und Blüten, Strahlkranz als Umrahmung, unten kl. Herz-Hänger 'Good Luck'. Zwei Ketten-Stränge, Karabiner-Schließe mit Hufeisen-Hänger. Gemarkt 'Dole & Gabbana'. Anhänger 95 mm x 50 mm, L. gesamt 50 cm. Mit Firmen-Etiketthänger, Box.

100765

150 €

DESIGNER JEWELLERY



296

Dolce & Gabbana

Drei Colliers mit Filigree-Dekor und Farbsteingeln

Metall, goldfarben. Strahlender, tropfenförmiger Kristall-Besatz in Rot, Grün und Farblos alternierend mit kleinen Filigree-Kugeln. L. verändert, variieren 65, 70 und 81cm (1 Kette mit später hinzugefügter Magnetschließe, die anderen ohne Schließe). Zusätzliche Kettenglieder aus Kugeln vorhanden. Box.

100475

200 €



297

Dolce & Gabbana

Set von 5 Rosen-Schmuckstücken

Metall, goldfarben, mattiert und poliert, Teilbemalung in Grün, Rotlack-Blüten, grüne, rote und farblose Kristallsteine. 1 gr. Haar-Spange (120 x 60 mm, ehem. Kaufpreis 445 Euro), 4 Broschen (90 x 30 mm). 1 Firmenetikett-Hänger. Alle gemarkt 'Dolce & Gabbana'. Fünf Staubbeutel.

100471

250 €

DESIGNER JEWELLERY



298

Dolce & Gabbana

Breiter Swarovski Crystal Belt

Metall, silberfarben. Flexibler Gürtel, Klettverschluss. Innen Etikett 'Dolce & Gabbana Made in Italy'. Nahezu neuwertig. Größe 42. B. 65 mm, L.87 cm. Box.

100767

100 €



299

Dolce & Gabbana

Schmuck-Gürtel mit Swarovski-Kristallen 'Cintura Fiocco'

Metall, silber- und goldfarben. Funkelnder Besatz mit zentraler Satin-Schleifen Swarovski-Blüte, seitlich auf Gürtelschiene weitere Swarovski-Kristalle in Smaragd-, Rund- und Tropfenschliff in Farblos und Anthrazit. Seitlich klappbarer Reif mit zwei Kettenstränge, mit Glasperle und Karabinerschließe gemarkt 'Dolce & Gabbana'. Firmen-Etikettenhänger. Schleife 9,5 x 13 cm, Reif L. ca. 51 cm, Kettenstränge L. 19 und 35 cm.

100553

200 €

DESIGNER JEWELLERY



300

Dolce & Gabbana

Gürtel 'Devotion con Cuore' mit Herz- und Rosen-Dekor

Metall, gold- und silberfarben. Emaillé, Glas, rote und farblose Swarovski-Kristalle. Schauseitig gekrönte Herzen variierend besetzt mit funkelnem Swarovski-Herz, hochgewölbtem Herz-Wappen und roten Rosen in Herzensglas, alternierend runde Hinterglas-Herzbilder mit Rosen-Kränzen. Rückseitig Samt-Stränge, gemarkt 'Dolce & Gabbana Italy', num. BE1119. Firmen-Etikethänger. Schnalle gemarkt 'Dolce & Gabbana'. L. 114 cm, B. 20 - 62 mm.

100835

400 €

DESIGNER JEWELLERY



301

Yves Saint Laurent

Paar seltener Chain Belts 'Rive Gauche'

Um 1970/80. Wohl von Robert Goossens. Spektakuläre Farb- und Design-Mélange, alternierend halbplastische Tannenzapfen, Filigran-Glieder und leuchtende Glas-Steine in facettierter und Cabochon-Form sowie facettierte Swarovski-Kugeln. Hakenschließen. Hänge-Plakette gemarkt 'Yves Saint Laurent rive gauche Made in France'. L. gesamt 109 cm, B. 42 cm.

100802

300 €

DESIGNER JEWELLERY



302

Yves Saint Laurent

Faux Pearls Kaskaden-Collier 'Rive Gauche'

1970/80. Metall, goldfarben, ziseliert. Wohl von Robert Goossens.

Perlmutterfarbene Glasperlen in Barock-Form (B. ca. 8 - 10 mm). Plakettenhänger
gemarkt 'Yves Saint Laurent Rive Gauche Made in France'. Hakenschließe mit
Durchbruch-Dekor und 6 Swarovski-Steinen im Rundschliff. L. ca. 40 cm.

100801

100 €



303

Yves Saint Laurent

Paar großer Ohrclips mit Swarovski-Kristallen 'Rive Gauche'

Um 1970/80. Metall, silberfarben. Hochgewölbte Form, dicht besetzt mit großen Kristallen im Rundschliff. Rückseitig Steg mit Clip-Brisur, Plaketten gemarkt 'Yves Saint Laurent rive gauche Made in France'. Dm. 60 mm.

100799

100 €



304

Yves Saint Laurent

Fünf funkelnde Stern-Broschen 'Rive Gauche'

Um 1970/80. Metall, silberfarben. Exzptionelles Farbspiel mit Strass-Steinen in Rot, Orange, Grün, Pink und Blau sowie mit Swarovski-Steinen. Alle verso Plaketten gemarkt 'Yves Saint Laurent rive gauche Made in France'. Auch als Clip-Hänger tragbar. 80 x 80 mm.

100800

150 €



305

Leni Kuborn-Grothe

Schmuck-Set mit Collier und Armreif

Kitzbühel, Österreich, um 1950. Metall, goldfarben, facettierter, farbloser Strass-Besatz, große perlmuttfarbene Glasperlen, Applikationen von Blüten und Insekten. Stoff-Reif, umlaufend reich bestickt, schauseitig verbreitert. Kaum Tragespuren, 1 Strass-Stein fehlt. Armreif mit Kasten-Schnepper-Schloss (wohl erg.) B. 17 - 42 mm, L. ca. 18,5 cm, Collier mit Hakenschließe L. ca. 36 cm (Verlängerungskettchen erg.), B. 11 - 44 mm. Stoff-Etikett 'Leni Kuborn-Grothe Kitzbühel'.

100759

280 €



306

Leni Kuborn-Grothe

Collier mit passenden Ohrclips

Kitzbühel, Österreich, um 1950. Metall, goldfarben, Stoff-Reif, reich bestickt, schauseitig anhängend facettierte Strass- und perlmuttfarbene Glasperlen. Wenige Tragespuren. Reif mit Haken-Verschluss B. 13 mm, L. ca. 41 cm, Schauseite B. 75 mm. Stoff-Etikett 'Leni Kuborn-Grothe Kitzbühel'. Paar Ohrclips ungemarkt 39 x 19 mm.

100758

280 €



307

Countess Cis Zoltowska

Brosche 'Laurier Grande'

Um 1960. Metall, goldfarben. Rote und grüne Glas-Cabochons, farblose, rund geschliffene Kristallsteine. Die Juwelen-Designerin Cissy Zoltowska war bekannt für ihre 'cracked' Glas-Steine in ungewöhnlichen Farbkombinationen. Verso gemarkt 'CIS'. 82 x 70 mm.

100787

150 €

DESIGNER JEWELLERY



308

Swarovski

Collier aus der Atelier-Kollektion

Metall, silberfarben, farblose und champagnerfarbene Kristall-Steine. Schauseite verbreitert, dichtes Lagen-Netzgitter, reich besetzt mit Kristallen im Rundschliff und mit beweglich montierten Steinen u.a. in facettierter Kugel-Form. Am Ende kurze Ankerkette mit Karabinerschloss. L. 44 cm, B. 4 - 60 mm. Box.

100839

150 €



309

Swarovski

Paar Broschen von Karl Lagerfeld aus der Atelier Kollektion

Metall, silberfarben. Inka-inspiriertes Design. Funkelnder Swarovski-Kristallbesatz, Akzente mit blauen, facettiert geschliffenen Steinen und dunkelgrauen Mabé-Glasperlen. Verso auf Plaketten gemarkt 'Atelier Swarovski by Karl Lagerfeld'. 35 x 95 mm und 80 x 100 mm.

100838

200 €

DESIGNER JEWELLERY



310

Escada

Farbintensives Strass Collier mit Blüten

Metall, geschwärzt. Umlaufend in Chatonfassungen rundgeschliffene Strass-Steine in Blau, Braun, Goldgelb, Violett, Pink und Grün-Blau, Front mit 3 großen Blüten und Kaskaden-Stegen. Kastenschloss mit Schnepfer. L. 62 cm, B. 16 - 46 mm. EE Logo. Mit Escada Exotics Box. Passend zum Gürtel 100804 und Armbänder 100803.

100805

150 €

DESIGNER JEWELLERY



311

Escada

Paar Armbänder mit farbintensivem Strass-Besatz

Metall, geschwärzt. Umlaufend in Chatonfassungen rundgeschliffene Strass-Steine in Blau, Braun, Goldgelb, Violett, Pink und Grün-Blau, Front mit 1 großen Blüte. Kastenschloss mit Escada-Logo, Schnepfer. Mit Escada Exotics Boxen. Passend zum Gürtel 100804 und Collier 100805.

100803

100 €



312

Escada

Farbintensiver Strass Chain Belt

Metall, geschwärzt. Umlaufend in Chatonfassungen rundgeschliffene Strass-Steine in Braun, Goldgelb, Violett, Pink und Grün-Blau, Front mit 3 großen Blüten und Kaskaden-Stegen. Haken-Schließe. L. 103 cm, B. 16 - 49 mm. EE Logo. Mit Escada Exotics Box. Passend zum Collier 100805 und Armbänder 100803.

100804

150 €

DESIGNER JEWELLERY



313

Escada

Türkisfarbener Chain Belt

Metall, silberfarben. Besatz mit türkisfarbenen Glas-Cabochons in Rund und Oval sowie Strass-Steinen im Rundschliff. Haken-Schließe. EE Logo. L. 109 cm, B. 12 - 50 mm. Mit Escada Exotics Box.

100806

150 €

DESIGNER JEWELLERY



314

Escada

Anchor Chain Belt mit Strass-Besatz

Metall, silberfarben. Zwei-reihige Ankerkette, Front mit blütenförmigen Gitter-Gliedern, schauseitigem EE Logo und reichem farblosen Strass-Besatz im Rundschliff. Haken-Schließe. B. 22 - 54 mm, L. 115 cm. Mit Escada Exotics Box.

100808

150 €

DESIGNER JEWELLERY



315

Escada

Pink Belt mit passendem Collier

Metall, geschwärzt. Umlaufend in Chatonfassungen mit pinken Strass Steinen im Rundschliff. Bewegliche Stege mit farblosen, facettiert geschliffenen Strasskugeln.

Mit EE Logo. Gürtel L. 114 cm B. 21 mm. Kette L. 29,5 cm zuzüglich

Verlängerungskettchen von 6,5 cm, B. 7 mm.

100807

150 €



316

Giorgio Armani

Drei Broschen in Rosa und Violett

Metall, silberfarben. Lange Brosche mit zentralem Rosenquarz-Cabochon, seitlich mit Garn überzogene facettierte Steine, geschwungene Stege mit blauen und violetten Strass-Steinen (142 x 39 mm); zwei Broschen in Rosenform, farblich gefasst mit farbigen Strass-Steinen (43 x 45 mm).

100535

150 €



317

Giorgio Armani

Schmuckset mit Armreif und Brosche 'Sparkling Flowers'

Metall, silberfarben, Strass-Besatz in Rund- und Carréeschliff. 2-tlg.: Brosche mit 2 Blüten (160 x 100 mm, gemarkt 'Giorgio Armani'), Armreif mit dichten Besatz und zentraler Blüte (Reif B. 45 mm, Innenmaße B. 69 mm, Blüte B. 100 mm, gemarkt 'Giorgio Armani'). 1 Box und 2 Tuchbeutel.

100783

150 €

DESIGNER JEWELLERY



318

Giorgio Armani

Farbenfrohes Kaskaden-Collier

Kunststoff, Stoff. 12-reihiges Collier, große facettierte, farbige Glaskugeln, mit Stoff umzogene, runde und spitzovale Elemente alternierend mit kleinen, mehrfarbigen Steinen oval bis rund mit Facetten. Magnetschließe gemarkt 'GA'. L. 52 cm. Box.

100508

150 €

DESIGNER JEWELLERY



319

Giorgio Armani

Fünfreihtiges Collier

Metall, gefasst. Umlaufender Besatz mit schwarzen, facettierten Glas-Steinen
variierender Größen in runder Form. Magnetschließe, gemarkt 'GA'. L. 45 cm. Box.
100510 100 €

DESIGNER JEWELLERY



320

Giorgio Armani

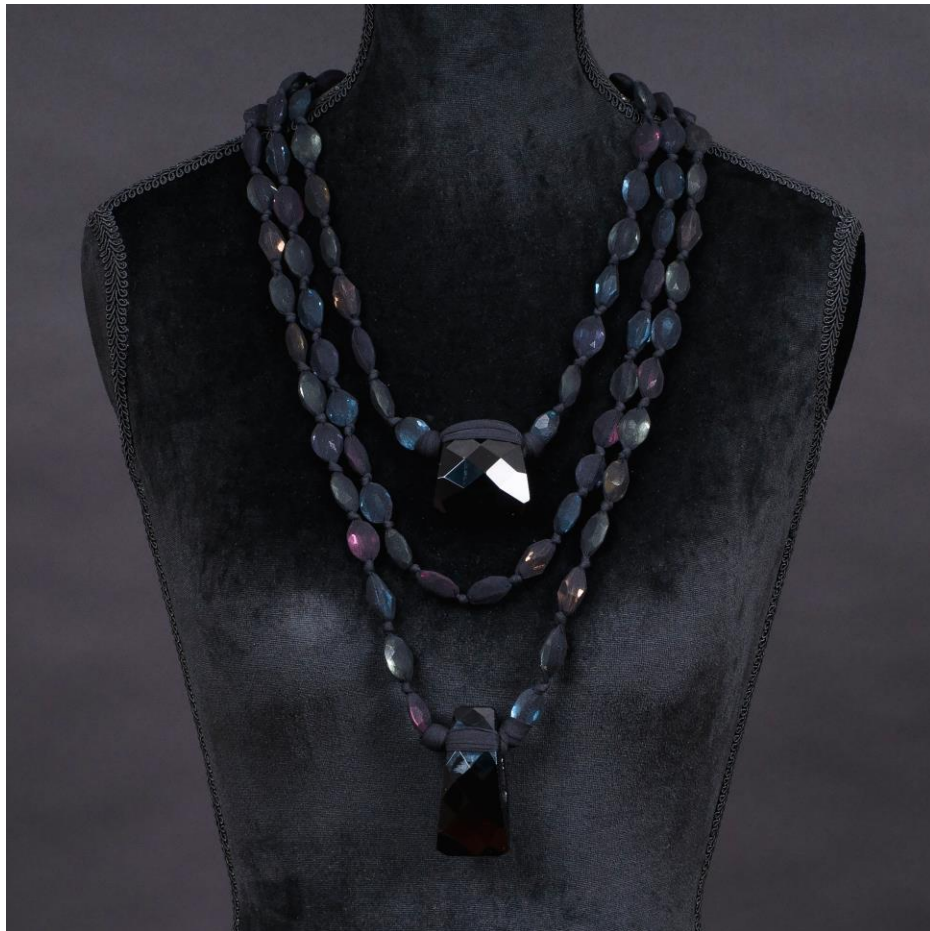
Collier mit großen Halbedelsteinen

Stoff mit Leder. Besatz mit facettierten Quarz-Steinen in Grau, Weiß, Rosa und Braun (H. 41 - 58 mm) sowie mit schwarzen, roten Glas-Elemente. Kunststoff Ringschließe mit Knebel, gemarkt 'Giorgio Armani'. L. 54 - 58 cm. Box.

100509

150 €

DESIGNER JEWELLERY



321

Giorgio Armani

Dreireihiges Collier

Stoff, schauseitig 2 schwarze, facettierte Glas-Steine, zahlreiche mit Stoff umzogene Farbsteine, Schließe aus Kunststoff-Ring und - Knebel, gemarkt 'Giorgio Armani'. L. 64 cm. Box.

100534

100 €

ABKÜRZUNGSVERZEICHNIS

Abb.	Abbildung	K	Diamant-Farbbereich nach CIBJO, Getöntes Weiß+
AGS	American Gem Society Laboratories	Kart.	Karton
AIGS	Asian Institute of Gemmological Sciences	Kat.	Katalog
altersbed.	altersbedingt	kl.	klein
Anf.	Anfang	kt.	karat
arab.	arabisch		
Ausst.	Ausstellung		
aufgez.	aufgezogen		
		L – S	Diamant-Farbbereich nach CIBJO, Getöntes Weiß
B.	Breite		
Bd./Bde.	Band/ Bände	I.u./ I.o.	links unten/ links oben
ber.	berieben	L.	Länge
besch./Besch.	beschädigt/ Beschädigung	Lit.	Literatur
beschl.	beschiffen	Lw.	Leinwand
best.	bestoßen		
bet.	betitelt	min.	minimal
bez.	bezeichnet	MK&G	Museum für Kunst und Gewerbe
BBK	Berufsverband bildender Künstler	mod.	modern
		monogr./ Monogr.	monogrammiert/ Monogramm
BZ	Beschauezeichen	Mus.	Museum
bzw.	beziehungsweise	MZ	Meisterzeichen
ca.	circa	Nat.-Gal.	National-Galerie
chines.	chinesisch	num./Nr.	nummeriert/ Nummer
CIBJO	Confédération International de la Bijouterie, Joaillerie, Orfèvrerie		
		o.	oben
DSEF	Deutsche Stiftung Edelsteinforschung	Öff. Slg.	Öffentliche Sammlung
ct.	carat	OT	Obertasse
D	Diamant-Farbbereich nach CIBJO, Hochfeines Weiß+	plast.	plastisch
dat./Dat.	datiert/Datierung	P.	Piqué
def.	defekt	Prov.	Provenienz
DeGB	Deutsche Gesellschaft für Edelsteinbewertung Idar-Oberstein		
		randdoubl.	randdoubliert
Diam.	Diamant	rep.	repariert
Dm.	Diameter	rest./ Rest.	restauriert/Restaurierung
doubl.	doubliert	RG	Rotgold
		Ritzsign., ritzsign.	Ritzsignatur, ritzsigniert
		Ritzz.	Ritzzeichen
		röm.	römisch
E	Diamant-Farbbereich nach CIBJO, Hochfeines Weiß	r.u./ r.o.	rechts unten/rechts oben
eingedr.	eingedrückt	Rub.	Rubin
enger.	engeritzt	Rückenh.	Rückenhöhe
Entw.	Entwurf		
erg./Erg.	ergänzt/ Ergänzung		
erw.	erwähnt	S.	Seite
etw.	etwas	Saph.	Saphir
F	Diamant-Farbbereich nach CIBJO, Feines Weiß+	SHLM	Schleswig-Holsteinisches Landesmuseum
fachm.	fachmännisch		Schloss Gottorf
Farbabspl.	Farbabsplitterung	seidl.	seitlich
		si	kleine Einschlüsse
		sign./ Sign.	signiert/ Signatur
		Sitzh.	Sitzhöhe
		Slg.	Sammlung
fr.	frühes	sog.	sogenannt
frz.	französisch	SSEF	Swiss Gemmological Institute
		stempelsign.	stempelsigniert
		sw.	schwarz
G	Diamant-Farbbereich nach CIBJO, Feines Weiß		
g.	Gramm	T – Z	Diamant-Farbbereich nach CIBJO, Getönt
GEDOK	Gemeinschaft deutscher und österreichischer Künstlerinnenvereine	T.	Tiefe
		tlg.	teilig
gegr.	gegründet	tlw.	teilweise
gest.	gestempelt		
Gew.	Gewicht	u.	unten
GG	Gelbgold	u.a.	unter anderem
GIA	Gemological Institute of America Inc.	U'glasurblau	Unterglasurblau
gr.	groß	unbek.	unbekannt
GRA	Gemological Rating Laboratory of America, Inc.	undeutl.	undeutlich
		ungeöffn.	ungeöffnet
GRS	GemResearch Swisslab	UT	Untertasse
H	Diamant-Farbbereich nach CIBJO, Weiß	Vgl.	Vergleiche
H.	Höhe	vs	sehr kleine Einschlüsse
handsign.	handsigniert	vvs	sehr, sehr kleine Einschlüsse
HRD Antwort	Hoge Raad voor Diamant		
hrsg.	herausgegeben		
		WG	Weißgold
I	Diamant-Farbbereich nach CIBJO, Leicht Getöntes Weiß	WVZ	Werkverzeichnis
if	lupenrein/internally flawless	zugeschr./ Zuschr.	zugeschrieben/Zuschreibung
insg.	insgesamt	zus.	zusammen
Inf. d. Bes.	Information des Besitzers	zusätzl.	zusätzlich
J	Diamant-Farbbereich nach CIBJO, Leicht Getöntes Weiß		
jap.	japanisch		
Jh./ Jhs.	Jahrhundert/Jahrhunderts		

Designer Index der Auktion 25. Februar 2021

Alaia	221
Armani, Giorgio	130, 184, 316 - 321
Balenciaga	55, 56, 100
Biya	140
Bottega Veneta	84
Burberry	119
Cartier	44
Céline	40 - 43
Chanel	33, 128, 164 - 166, 223 - 229, 231, 248 - 281
Chloé	102
Choo, Jimmy	39, 195, 196, 197, 198, 199
Dior, Christian	1 - 17, 96 -, 99, 185, 200 - 201, 233 - 247
Dolce & Gabbana	52, 132 -133, 171 - 173, 291 - 300
Escada	230, 310 - 315
Etro	85 - 87, 181 - 183
Fendi	50 - 51, 120 - 124, 220
Feraud, Louis	131
Givenchy	45, 125
Gucci	34 - 38, 103 - 118, 163, 174 - 176, 207
Hermès	18 - 24, 142 - 159, 178 -179, 190 - 194
Kuborn-Grothe, Leni	305 - 306
Lacroix, Christian	139
Lane 'KJL', Kenneth Jay	290
Loewe	82, 83
Louboutin, Christian	48 - 49, 215 - 219
Paris Texas	222
Plein, Philipp	101
PRADA	46
Rodo	53
Saint Laurent, Yves	25 -, 29, 129, 301 - 304
Swarovski	177, 308 - 309
Tod's	47
Valentino Garavani	57 - 81, 134 - 138, 167, 169 - 170, 186 - 189, 209 - 214, 282 - 289
Versace, Gianni	126, 127, 168, 180
Vuitton, Louis	30 - 32, 88 - 95, 160 - 162, 202 - 206
Wunderkind	54

KONTAKT

GESCHÄFTSLEITUNG

Christiana Stahl-Kerle M.A.

stahl-kerle@auktionshaus-stahl.de

Michael Kerle

kerle@auktionshaus-stahl.de

FACHGEBIETE / KATALOGBEARBEITUNG

GEMÄLDE · GRAPHIK

Michael Kerle

kerle@auktionshaus-stahl.de

Dr. Hauke Hansen

hansen@auktionshaus-stahl.de

PORZELLAN · MÖBEL · KUNSTGEWERBE

Dr. Petra Thoma-Phielepeit

thoma-phielepeit@auktionshaus-stahl.de

Lena Peters M.A.

peters@auktionshaus-stahl.de

SCHMUCK · UHREN

Ina Schwere M.A.

schwere@auktionshaus-stahl.de

BUCHHALTUNG

Petra Tessarczyk

buchhaltung@auktionshaus-stahl.de

VERSAND

Marco Geue

versand@auktionshaus-stahl.de

AUKTIONSHAUS STAHL

Graumannsweg 54

22087 Hamburg

Telefon + 49 – 40 – 34 34 71 + 34 23 25

Fax +49 – 40 – 348 04 32

info@auktionshaus-stahl.de

www.auktionshaus-stahl.de

Geschäftszeiten außerhalb der Auktion
Montag bis Freitag von 10.00 bis 18.00 Uhr



Auktionshaus Stahl ist Partner von Art Loss Register. Alle Lose mit einem Limitpreis größer oder gleich 2.500 € wurden mit der Datenbank des Art Loss Registers abgeglichen.



Bundesverband Deutscher Kunstversteigerer e.V.

KAUFAUFTRAG ABSENTEE BID FORM

AUKTIONSHAUS STAHL

Der Unterzeichnende gibt hiermit unwiderruflich den Auftrag, die nachstehend aufgeführten Gegenstände für ihn in der Versteigerung vom **25. Februar 2021** zu den umseitigen Bedingungen zu ersteigern und setzt sein Höchstgebot wie folgt fest:

Graumannsweg 54

22087 Hamburg

Telefon +49 - 40 - 34 34 71

+ 34 23 25

Fax +49 - 40 - 3 48 04 32

info@auktionshaus-stahl.de

www.auktionshaus-stahl.de

The undersigned herewith irrevocably requests you to bid on his behalf for the following lots at the auction sale on 25 February 2021. I agree to comply with the conditions of sale printed on the reverse of this form and place my highest bid(s) as follows. These bids are to be executed as cheaply as is permitted by other bids or reserves.

KATALOG-NR. LOT	OBJEKT TITLE	HÖCHSTGEBOT € MAXIMUM BID €

☐ Ich möchte mich telefonisch an der Auktion beteiligen und bitte um Anruf während der Auktion unter der Telefon-Nr.:
I want to participate via telephone bidding. Please call me at the following number during the auction.

Sollte ich telefonisch nicht erreichbar sein, bevollmächtige ich das Auktionshaus Stahl für die notierten Objekte jeweils den im Katalog abgedruckten Limitpreis in meinem Namen zu bieten.

In case of not being available via telephone during the auction I am authorizing the auctioneer to bid the reserve price for the listed objects as stated in the catalogue.

Name / Vorname

Name / First Name

Straße / Hausnummer

Street / No.

PLZ / Ort

Post Code / City

Telefon / Fax / E-Mail

Phone / Fax / E-Mail

Datum / Unterschrift

Date / Signature

Geschäfts- und Auktionsbedingungen

Mit der Teilnahme an der Versteigerung werden folgende Bedingungen durch den Teilnehmer an der Auktion anerkannt:

§ 1 Geltungsbereich, Parteien

(1) Die nachfolgenden Geschäftsbedingungen gelten für Versteigerungen durch das Auktionshaus Stahl GmbH & Co KG, vertreten durch die Auktionshaus Stahl Verwaltungs GmbH, Geschäftsführerin: Christiana Stahl-Kerle (Auktionshaus Stahl).

Die Regelungen gelten für den Nach- und Freiverkauf entsprechend.

(2) Abweichende und entgegenstehende oder ergänzende Allgemeine Geschäftsbedingungen des Teilnehmers (Bieter bzw. Ersteigerer) werden selbst bei Kenntnis des Auktionshauses Stahl nicht Vertragsbestandteil, es sei denn, ihrer Geltung wird durch das Auktionshaus Stahl ausdrücklich schriftlich zugestimmt. Dieses Zustimmungserfordernis gilt in jedem Fall, beispielsweise auch dann, wenn das Auktionshaus Stahl in Kenntnis der Allgemeinen Geschäftsbedingungen des Teilnehmers die Auktion vorbehaltlos ausführt.

(3) Nebenabreden, Änderungen oder Ergänzungen des Einzelauftrages und/oder dieser Allgemeinen Geschäftsbedingungen bedürfen der ausdrücklichen schriftlichen Vereinbarung.

§ 2 Ablauf der Versteigerung, Katalogangaben

(1) Die zur Versteigerung gelangenden Gegenstände können vor dem Auktionstag zu den jeweils vor der Auktion angegebenen Zeiten ausführlich besichtigt und geprüft werden. Sie werden in dem Zustand versteigert, in dem sie sich im Zeitpunkt des Zuschlages tatsächlich befinden, in einem Erhaltungszustand, der ihrer Provenienz, ihrem Alter und ihrem bisherigen Gebrauch entspricht. Die Gegenstände können Merkmale (z.B. Beschädigungen) aufweisen, die im Katalog oder sonstigen Beschreibungen nicht vollumfänglich erwähnt werden. Die Katalogangaben (Abbildungen und/oder Beschreibungen), Zustandsberichte sowie die Angaben des Auktionshauses bei Aufruf der Sache zur Versteigerung dienen primär der deskriptiven Darstellung der zur Versteigerung angebotenen Sache. Sie stellen keine Beschaffenheitsvereinbarungen im Sinne des § 434 Abs. 1 S. 1 BGB oder Garantie dar.

Bei einer Diskrepanz zwischen der deutschen Beschreibung und etwaigen Katalogangaben in anderer Sprache ist stets der deutsche Katalogtext maßgeblich.

(2) Rahmen sind bei der Versteigerung von Bildern und Gemälden nur Zugaben und –sofern vorhanden– äußerer Schutz der Bilder. Der Zustand der Rahmen bleibt unberücksichtigt.

(3) Jeder Teilnehmer an der Auktion hat sich am Eingang des Auktionssaales gegen Angabe seines Namens und seiner Anschrift vor Beginn der Auktion eine Bieternummer aushändigen zu lassen. Soll die Teilnahme an der Auktion als Vertreter einer dritten Person erfolgen, sind dieser Umstand und sowohl der Name und die Anschrift des Vertreters, als auch des Vertretenen bekannt zu geben. Dem Auktionshaus Stahl steht es frei, vor der Ausgabe der Bieternummer eine Legitimation jedes Teilnehmers mit dem Personalausweis und als Sicherheit die Hinterlegung einer Kreditkartennummer oder eines Bargeld-Depots zu verlangen.

(4) Das Auktionshaus Stahl ist –bei Vorliegen eines sachlichen Grundes– berechtigt, die im Versteigerungskatalog aufgeführten Gegenstände außerhalb der Reihenfolge zu versteigern, sowie Katalognummern zu trennen, zusammenzufassen und auszulassen.

(5) Der Aufruf beginnt in der Regel zu dem im Katalog angegebenen Preis. Gesteigert wird in der Regel jeweils um 10 %. Der Bieter bleibt solange an sein Gebot gebunden, bis der Zuschlag auf das nächsthöhere Gebot erfolgt, wobei ein unwirksames Gebot ein vorangegangenes nicht erlöschen lässt. Ein Gebot erlischt ebenso wenig, wenn das Auktionshaus Stahl das nächsthöhere Gebot nach Maßgabe dieser Bestimmungen zurückgewiesen hat.

(6) Für das Aufrechterhalten oder das Zustandekommen einer Telefon- oder Online-Verbindung vor und während der Versteigerung übernimmt das Auktionshaus Stahl keine Haftung.

§ 3. Vertragsschluss

(1) Das Auktionshaus Stahl versteigert öffentlich und freiwillig im Namen und für Rechnung des Einlieferers.

(2) a) Gebote werden entweder unmittelbar durch den im Saal anwesenden Bieter durch Zuruf, mittelbar durch den per Fernkommunikationsmittel (Telefon, eMail) an der Auktion teilnehmenden Bieter oder schriftlich abgegeben.

b) Telefongebote sind nur möglich, wenn der Katalogpreis der zu versteigernden Sache einen Wert von mindestens € 500,00 erreicht, wobei die Anmeldung zur Abgabe eines telefonischen Gebotes im Einzelfall jeweils auch und zugleich die Erklärung eines Gebotes in Höhe des Limitpreises bedeutet.

c) Bei Abgabe des Gebotes durch Zuruf im Saal ist die Bieternummer deutlich zu zeigen.

d) Schriftliche Gebote von Neukunden bedürfen der Zusendung einer Kopie des Personalausweises, sowie der schriftlichen Angabe der Bankverbindung oder der Kreditkartennummer vor Beginn der Auktion. Schriftliche Gebote müssen dem Auktionshaus Stahl bis spätestens 18:00 Uhr des Auktions-Vortages zugehen. Später eingehende Gebote können gegebenenfalls nicht mehr berücksichtigt werden.

(3) Die in einem schriftlichen Gebot angegebenen Beträge gelten als Höchstgebot für den eventuellen Zuschlagspreis ausschließlich des Aufgeldes nebst Mehrwertsteuer.

(4) Die Gebote sind jeweils in EURO abzugeben.

(5) Die Vertragsbeziehungen mit dem Bieter/Ersteigerer kommen mit dem Zuschlag durch das Auktionshaus Stahl zustande. Das höchste Gebot erhält nach dreimaligem Aufruf den Zuschlag. Geben mehrere Personen das gleiche Höchstgebot ab, entscheidet das Auktionshaus Stahl über den Zuschlag.

(6) Das Auktionshaus Stahl behält sich vor, einen Zuschlag auf Gebote im Einzelfall bei Vorliegen eines besonderen Grundes zu verweigern oder den Zuschlag unter Vorbehalt zu erklären. Ein besonderer Grund liegt beispielsweise vor, wenn der Bieter vor der Auktion trotz Aufforderung durch das Auktionshaus Stahl keine ausreichende Sicherheit leistet. Im Falle der Erklärung des Zuschlages unter Vorbehalt bleibt der Bieter 3 Wochen ab dem Zeitpunkt der Erklärung an sein Gebot gebunden.

(7) Ein Widerrufs- und/oder Rückgaberecht des Ersteigerers gem. der §§ 312b ff, 355 ff. BGB besteht nicht.

§ 4 Folgen des Vertragsschlusses

(1) Der Ersteigerer hat den Kaufpreis in Höhe des Zuschlagpreises an das Auktionshaus Stahl zu entrichten.

(2) Der Ersteigerer ist dem Auktionshaus Stahl darüber hinaus zu der Zahlung eines Aufgeldes in Höhe von 22% des Zuschlagpreises zuzüglich der hierauf entfallenden Mehrwertsteuer verpflichtet.

(3) Der Kaufpreis und das Aufgeld sind sofort nach Zuschlag und Rechnungsstellung zur Zahlung fällig. Die Zahlung ist per Überweisung, in bar, mit EC-Karte (Electronic Cash, Geldkarte (innerhalb des persönlichen Limits); ausgeschlossen sind ELV-Zahlungen) oder

Kreditkarte zu leisten. Bei Zahlung mit Kreditkarte wird ein Kreditkartenaufschlag in Höhe von 4,2% des Rechnungsbetrages erhoben.

(4) Die ersteigerte Sache ist unverzüglich nach Zuschlag durch den Ersteigerer abzunehmen; die Übergabe der ersteigerten Sache erfolgt nach vollständigem Eingang der gem. § 4 Abs. 1, 2 geschuldeten Zahlungen.

(5) Wurde der Zuschlag an einen nicht im Saal anwesenden Bieter, nach mittelbarem oder schriftlichem Gebot erteilt, sind der Kaufpreis und das Aufgeld –abweichend von § 4 Abs. 3– nach Zugang der Rechnung fällig und innerhalb von 10 Tagen nach Fälligkeit am Ort der Versteigerung zu begleichen. Die ersteigten Sachen sind in diesem Fall innerhalb von 10 Tagen nach Zugang der Rechnung am Ort der Versteigerung abzunehmen.

(6) Die Gefahr des zufälligen Unterganges und/oder der zufälligen Verschlechterung geht mit der Übergabe des ersteigten Gutes an den Ersteigerer oder aber –im Falle der Versendung des ersteigten Gutes auf Verlangen des Ersteigerers– mit der Übergabe an den Spediteur, den Frachtführer oder die sonst zur Ausführung der Versendung bestimmte Person oder Anstalt auf den Ersteigerer über. Eine Versendung erfolgt nur auf Grund gesonderter Vereinbarung und ausschließlich auf Kosten und Gefahr des Ersteigerers.

(7) Eine Verwahrung der ersteigten Sachen durch das Auktionshaus Stahl erfolgt nur auf Grund gesonderter Vereinbarung. Wird eine ersteigerte Sache ohne eine solche Vereinbarung, entgegen der obigen Bestimmung, nicht nach Fälligkeit binnen der oben genannten Frist abgenommen, erfolgt nach Ablauf der Frist zur Abnahme eine Aufbewahrung der ersteigten Sache durch ein Fremdunternehmen. Die hierfür anfallenden Kosten und die Gefahr des zufälligen Unterganges und/oder der zufälligen Verschlechterung der Sache hat der Ersteigerer zu tragen. Eine Versicherung der ersteigten Sache durch das Auktionshaus Stahl erfolgt nicht.

§ 5 Eigentumsvorbehalt, Aufrechnung, Zurückbehaltung

(1) Das Eigentum des Einlieferers an der zu versteigernden Sache bleibt bis zur vollständigen Bezahlung des Kaufpreises für diese Ware vorbehalten. Während des Bestehens des Eigentumsvorbehalts darf der Ersteigerer die Ware nicht veräußern oder sonst über das Eigentum hieran verfügen.

(2) Dem Ersteigerer stehen Aufrechnungs- oder Zurückbehaltungsrechte gegenüber der Forderung auf Zahlung des Kaufpreises und Zahlung des Aufgeldes nur insoweit zu, als sein Anspruch rechtskräftig festgestellt oder unbestritten ist.

§ 6 Haftung

(1) Eine Haftung des Auktionshauses Stahl ist ausgeschlossen, es sei denn, es handelt sich um Schäden aus der Verletzung des Lebens, des Körpers oder der Gesundheit, die zumindest auf einer fahrlässigen Pflichtverletzung des Auktionshauses Stahl oder einer vorsätzlichen oder fahrlässigen Pflichtverletzung eines gesetzlichen Vertreters oder Erfüllungsgehilfen des Auktionshauses Stahl beruhen oder es handelt sich um Schäden, die auf einer vorsätzlichen oder grob fahrlässigen Pflichtverletzung des Auktionshauses Stahl oder auf einer vorsätzlichen oder grob fahrlässigen Pflichtverletzung eines gesetzlichen Vertreters oder Erfüllungsgehilfen des Auktionshauses Stahl beruhen.

(2) Macht der Ersteigerer einen Mangel des ersteigten Gutes geltend, ist das Auktionshaus Stahl verpflichtet, den Einlieferer unter Angabe des vollständigen Namens und einer Anschrift namhaft zu machen.

(3) Eine Haftung für Sachmängel wird beschränkt auf die Dauer eines Jahres nach Übergabe.

§ 7 Rechtswahl, Gerichtsstand

(1) Für diese Allgemeinen Geschäftsbedingungen und die Rechtsbeziehungen zwischen dem Auktionshaus Stahl, dem Einlieferer und dem Ersteigerer gilt ausschließlich das Recht der Bundesrepublik Deutschland; insbesondere findet das UN-Kaufrecht keine Anwendung.

(2) Ist der Bieter/Ersteigerer Kaufmann im Sinne des Handelsgesetzbuchs, juristische Person des öffentlichen Rechts oder ein öffentlich-rechtliches Sondervermögen, ist ausschließlich –auch internationaler– Gerichtsstand für alle sich aus dem Vertragsverhältnis unmittelbar oder mittelbar ergebenden Streitigkeiten der Geschäftssitz des Auktionshauses Stahl in Hamburg. Das Auktionshaus Stahl ist jedoch auch berechtigt, Klage am allgemeinen Gerichtsstand des Ersteigerers zu erheben.

(3) Sollten einzelne Bestimmungen dieser Allgemeinen Geschäftsbedingungen ganz oder teilweise nicht rechtswirksam sein, so bleibt die Wirksamkeit der Allgemeinen Geschäftsbedingungen und etwaiger Einzelaufträge im Übrigen unberührt. Die Parteien werden sich in einem solchen Fall bemühen, anstelle der unwirksamen Klausel eine wirksame Regelung zu finden, die dem wirtschaftlichen Bedeutungsgehalt der unwirksamen Klausel am nächsten kommt, und Einigkeit im Hinblick auf die Geltung dieser Klausel zu erzielen.

Stand Dezember 2017

Auktionshaus Stahl GmbH & Co. KG, Gesellschafterin: Hamburg (AG Hamburg HRA 117044) GmbH, Ust-IdNr. DE29 3221150 129727)	Persönlich haftende Auktionshaus Stahl Verwaltungs Hamburg (AG Hamburg HRB Geschäftsführerin: Christiana Stahl-Kerle Öffentlich bestellter und vereidigter Versteigerer
---	---

UNSER ONLINE- / ALLES AUF KATALOG / EINEN BLICK MIT EINEM KLIICK

WWW.AUKTIONSHAUS-STAHL.DE

Blättern Sie in unserem aktuellen Online Katalog.

Das Objekt nur anklicken, schon gelangen Sie zu hochauflösenden Fotos, ausführlichen Beschreibungen und direkt zur Gebotsabgabe.

Wählen Sie zwischen folgenden Bietmöglichkeiten:

Gebote online abgeben

Registrierung zum telefonischen Bieten

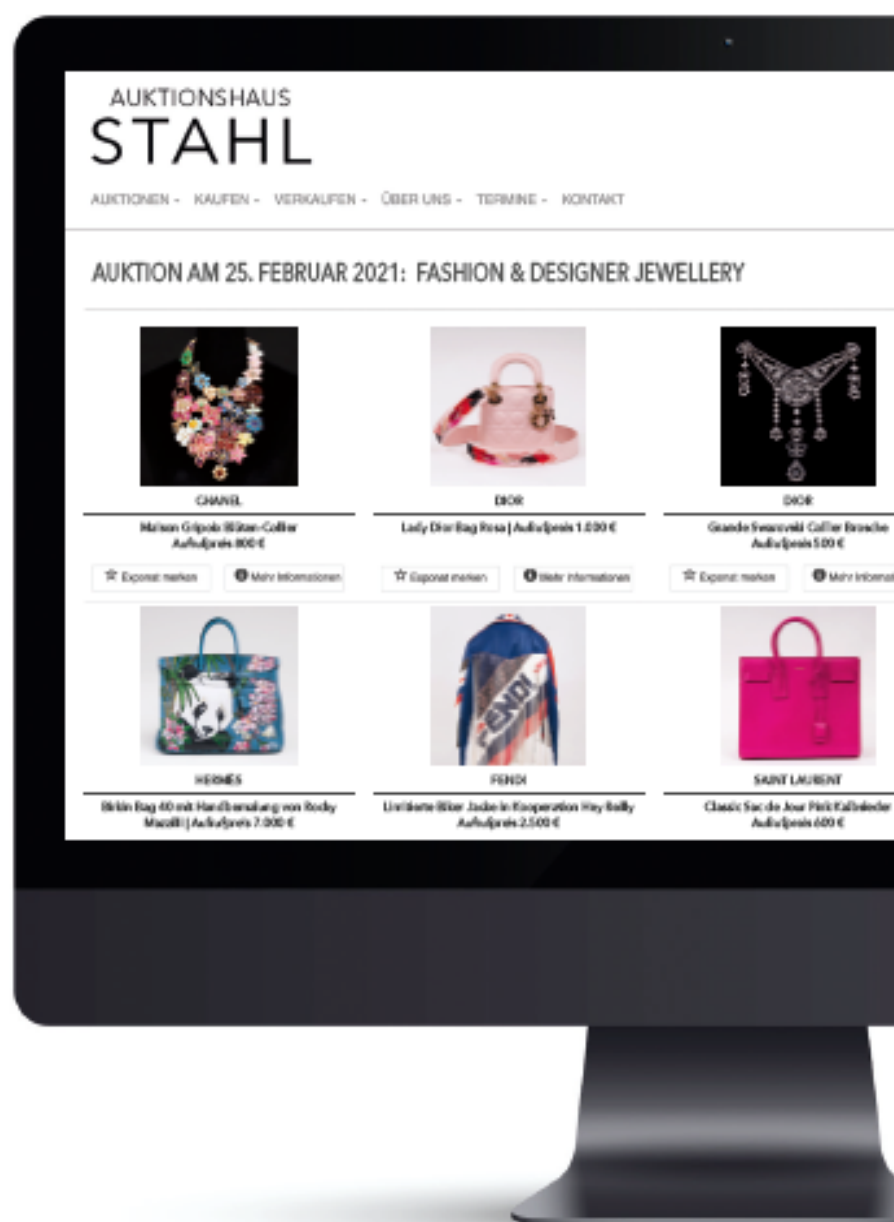
Registrierung zum LIVE-Bieten

Sie finden dort weitere Zusatzinformationen:

Zeitplan der Auktion

Besichtigungszeiten

Informationen für Käufer



*Scannen Sie den QR-Code
als direkten Zugang zu
unserem Online-Katalog*