



26

SETEMBRO
September 2023



RELÓGIOS

Watches

26 SETEMBRO, 3.ª FEIRA, ÀS 19H

Comissão de compra: 17%, acrescida de IVA

26 SEPTEMBER, TUESDAY, 7PM

Buyer's premium: 17% plus VAT

EXPOSIÇÃO

21 A 25 SETEMBRO, 10H00 - 20H00

VIEWING

21 TO 25 SEPTEMBER, 10AM - 8PM

CATALOGUE AVAILABLE AT WWW.VERITAS.ART
Catalogue available at www.veritas.art

VERITAS ART AUCTIONEERS AV. ELIAS GARCIA, 157 A/B, 1050-099 LISBOA, PORTUGAL
E INFO@VERITAS.ART T +351 217 948 000 M +351 933 330 037 F +351 217 948 009

EQUIPA
Team

CEO

Igor Olho-Azul

DIRECTORA

Head Director

Dolores Segrelles
ds@veritas.art

AVALIAÇÕES

Appraisals

João Barreto
jb@veritas.art
Maria Moser
mm@veritas.art
Tito Franco de Sousa
fs@veritas.art
Tiago Franco Rodrigues (Research)
tf@veritas.art

ASSISTENTE AVALIAÇÕES

Appraisals Assistant

Isabel Silva
is@veritas.art
João Belo
consign@veritas.art

PERITO DE RELÓGIOS

Watches Expert

Pedro Negrão de Sousa

COLABORAÇÃO TÉCNICA

Consultants

Enrique Calderón
Sofia Ruival
João Sanches de Baêna
José Antonio Urbina
Luís Gomes
Manuel Costa Cabral
Manuel Lencastre Cardia
Victor Segrelles del Pilar

ASSISTENTE EXECUTIVA

Executive Assistant

Fátima Mascarenhas
fm@veritas.art

FRONT OFFICE MANAGER

Luís Gomes
lg@veritas.art

LOGÍSTICA

Logistics

Miguel Pinto
mp@veritas.art

COMUNICAÇÃO

Communications

Catarina Alfaia
ca@veritas.art
Marco de Oliveira
mo@veritas.art

GESTÃO DE PROJECTO

Project Management

Joana Varella Cid
jc@veritas.art

DEPARTAMENTOS
Departments

ANTIGUIDADES E OBRAS DE ARTE

Antiques and Works of Art

ap@veritas.art

**ARTE MODERNA E CONTEMPORÂNEA
+ DESIGN**

Modern & Contemporary Art + Design

amc@veritas.art

ARTE ORIENTAL

Asian Art

ao@veritas.art

PRATAS, JÓIAS E MOEDAS

Silver, Jewelry and Coins

pjm@veritas.art

CANETAS E RELÓGIOS

Fine Writing and Watches

cr@veritas.art

LIVROS E MANUSCRITOS

Books and Manuscripts

lm@veritas.art

AUTOMÓVEIS CLÁSSICOS

Classic Cars

cc@veritas.art

DESIGN GRÁFICO

Graphic Design

Vanessa Capelas
vc@veritas.art

ARTE FINAL

Final Artwork

A Cor Laranja | Projectos Gráficos

FOTOGRAFIA

Photography

Daniel Viana Martins

PREÇO DE CAPA

Cover Price

25€

IMPRESSÃO

Print

AGIR

DEPÓSITO LEGAL

481840/21

BEST AUCTION HOUSES WORLDWIDE 2017 BY ART+AUCTION

MEMBRO DE:



1

OMEGA

Cronómetro de bolso Omega Olympic. Movimento mecânico de corda manual com funções cronómetro "split-second". Caixa em aço de coloração escura. Acompanha a caixa protectora em plástico (ver extra). Em excelente estado de conservação.

Omega Olympic chronometer. Winding mechanical movement with split-second chronometer function. Black coloured stainless steel. With the protective plastic case (see extra). Em excelente estado de conservação.

€ 1.800 - 2.500





2

ROLEX

Modelo Datejust com a ref. nº 16220. Movimento mecânico automático (Cal. 3035) com o nº de série 0334383. Caixa e bracelete em aço e ouro com a ref. nº 16200. Em bom estado de conservação. 35,5mm

Datejust model with the ref. nº 16220. Automatic mechanical movement (Cal. 3035) with serial nº 0334383. Yellow gold and stainless steel case and wristband with the ref. nº 16200. In good condition.

€ 5.000 - 6.000



3

IWC

Movimento mecânico de corda manual (Cal. 89) com o nº de série 1340281. Caixa em ouro (750/000) com a ref. Nº 1341851. Em bom estado de conservação.

36,5mm
41,8g

Winding mechanical movement (Cal. 89) with serial nº 1340281. Yellow gold case (750/000) with the ref. nº 1341851. In good condition.

€ 1.600 - 2.200



4

LONGINES

Modelo Admiral. Movimento mecânico automático com data e dia da semana às 15h. Caixa em ouro (750/000). Em razoável estado de conservação.

35mm
43,6g

Admiral model. Automatic mechanical movement with date and day of the week at 15h. Yellow gold case (750/000). With wear signs.

€ 1.500 - 2.000



5

IWC

Movimento mecânico de corda manual (cal. C 83) com o nº de série 1072269. Caixa em plaquet com a ref. nº 1110697. Com marcas de uso.

35mm

Winding mechanical movement (cal. C 83) with serial nº 1072269. Yellow gold plated case with the ref. nº 1110697. With wear signs.

€ 800 - 1.000



6

IWC

Movimento mecânico de corda manual com Nº de série 702675. Caixa em ouro (750/000) com Nº de registo 754794. Em bom estado de conservação

29mm x 29mm
34,38g

Winding mechanical movement with serial Nº 702675. Yellow gold (750/000) case with Nº 754794. In good condition.

€ 1.900 - 2.250



7

BLANCPAIN

Modelo Léman Moonphase com ref. Nº2763-1127A. Movimento mecânico automático (Cal. 6763) com calendário triplo e fases da lua. Caixa em aço. Com marcas de uso. A necessitar de manutenção. Acompanha caixa e documentos.

38mm

Léman Moonphase model with ref. Nº2763-1127A. Automatic mechanical movement (Cal. 6763) with triple calendar and moon phase. Stainless steel case. With wear signs. Needs servicing. With box and documents.

€ 3.500 - 4.500



8

LONGINES

Movimento mecânico automático (cal. 22 AS) com o nº de série 10017933 .Caixa em ouro (750/000). Em muito bom estado de conservação.

37,5mm
43,6g

Automatic mechanical movement (cal. 22 AS) with serial nº 10017933 .Yellow gold case (750/000). In very good condition.

€ 1.600 - 2.000



9
ZENITH

Movimento mecânico de corda manual com N° de série 2470059. Caixa em aço com ref. N° 8132225 com coroa às 12h. Em muito bom estado de conservação. 29,5mm

Winding mechanical movement with serial N° 2470059. Stainless steel case with ref. N° 8132225 and crown at 12h. In very good condition.

€ 800 - 1.200



10
LONGINES

Modelo Conquest com a ref. noL1.641.4. Movimento mecânico automático com função cronógrafo e data às 12h. Caixa em aço. Com marcas de uso. 38,5mm

Conquest model with ref. noL1.641.4 Automatic mechanical movement with chronograph function and date at 12h. Stainless steel case. With wear signs.

€ 700 - 1.000



11
LONGINES

Edição limitada nº196/250 Vasco da Gama. Movimento mecânico automático com função cronógrafo e data às 18h. Caixa em aço. Em bom estado de conservação. Acompanha caixa. 47mm x 35mm

Vasco da Gama limited edition nº96/250. Automatic mechanical movement with chronograph function and date at 18h. Stainless steel case. In good condition. With box, without documents.

€ 1.800 - 2.300



12
IWC

Movimento mecânico automático (Cal. 853) com o n° de série 1523976. Caixa em ouro (750/000) com a ref. N° 1707797. Em bom estado de conservação. 34,5mm

41,8g Automatic mechanical movement (Cal. 853) with serial n° 1523976. Yellow gold case (750/000) with the ref. n° 1707797. In good condition.

€ 1.600 - 2.200



13
BREITLING

Modelo Montbrillant com a ref. N° A41330. Movimento mecânico automático (ETA 2892 A2) com o n°de série 247189, com função cronógrafo e data às 16h/17h. Caixa em aço. Em bom estado de conservação. Acompanha Caixa e documentos. 38mm

Montbrillant model with the ref. n° A41330. Automatic mechanical movement (ETA 2892 A2) with serial n° 247189, with chronograph function and date at 16h/17h. Stainless steel case. In good condition. With box and documents.

€ 1.900 - 2.200



14
PATEK PHILIPPE

Movimento mecânico de corda manual. Caixa em ouro (750/000). Em razoável estado de conservação 25,5mm x 33,5mm 33,46 g

Winding mechanical movement. Yellow gold (750/000) case. With wear signs.

€ 2.800 - 3.200



15

IWC

Modelo "cioccolato". Movimento mecânico automático (cal.85 21) com data às 15h e com o nº de série 1300106. Caixa em aço com a ref. nº 1267344. Em bom estado de conservação. Acompanha caixa e documentos. 32,5mm x 43mm

"Cioccolato" model. Automatic mechanical movement (cal.85 21) with date at 15h and with serial nº 1300106. Stainless steel case with the ref. nº 1267344. In good condition. With box and documents.

€ 2.800 - 3.200



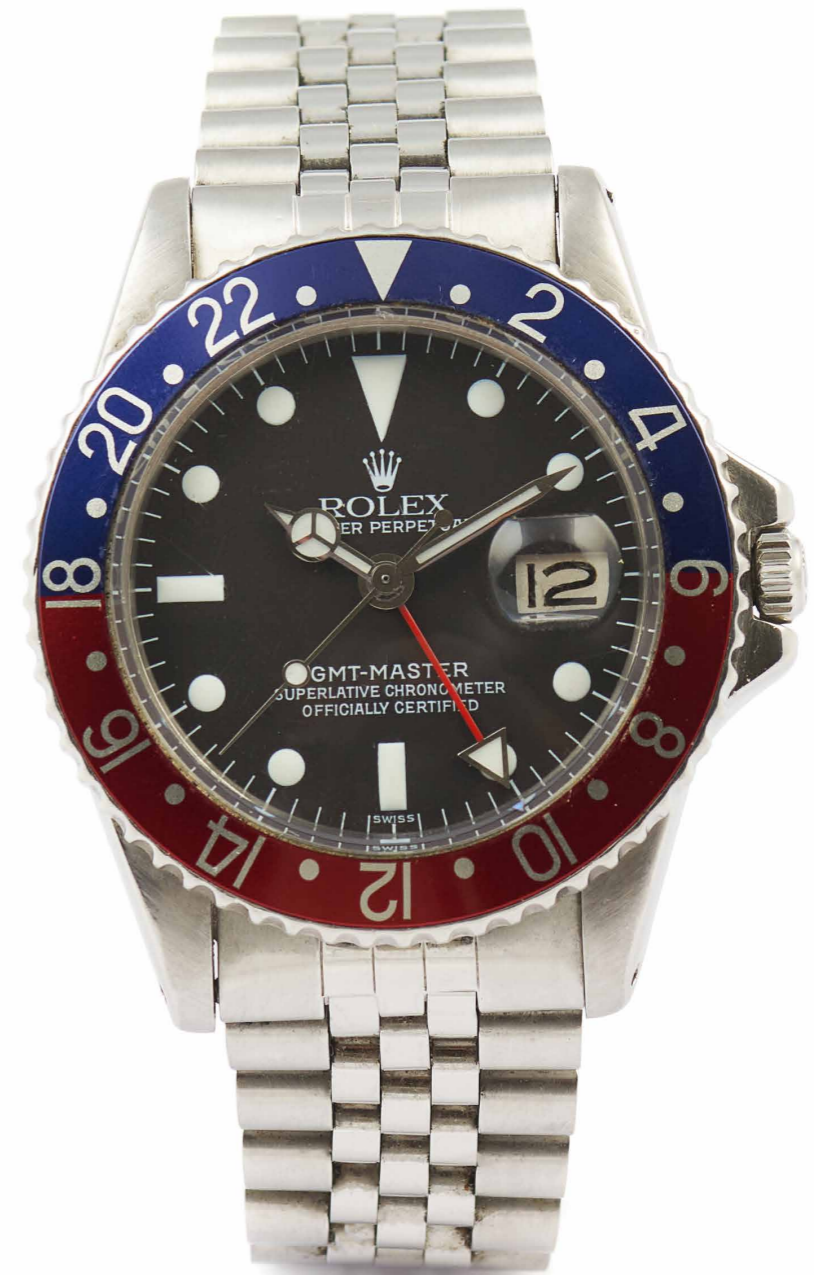
16

ROLEX

Modelo GMT-Master com a ref. nº 1675. Movimento mecânico automático (Cal . 1570) com o nº de série D363686 e certificação COSC. Caixa em aço com a referência nº 1675. Em muito bom estado de conservação. Com caixa, sem documentos. 40mm

GMT-Master model with the ref. nº 1675. Automatic mechanical movement (Cal . 1570) with serial nº D363686 and COSC certification. Stainless steel case with ref. nº 1675. In very good condition. With box, without documents.

€ 12.000 - 17.000





17

ROLEX

Modelo Sea-Dweller com a ref. nº 126600. Movimento mecânico automático (Cal . 3235) com o nº de série 21y888v3 e certificação COSC. Caixa em aço com a referência nº 16710. Em muito bom estado de conservação. Com caixa, sem documentos. 43mm

Sea-Dweller model with the ref. nº 126600. Automatic mechanical movement (Cal . 3235) with serial nº 21y888v3 and COSC certification. Stainless steel case with ref. nº 16710. In very good condition. With box, without documents.

€ 15.000 - 20.000





18

IWC

Movimento mecânico de corda manual (Cal.89) com o nº de série 1401352. Caixa em aço com a ref. nº 1412802. Em muito bom estado de conservação. 36,5mm

Winding mechanical movement (Cal.89) with serial nº 1401352. Stainless steel case with the ref. nº 1412802. In very good condition.

€ 1.200 - 1.400



19

OMEGA

Modelo Constellation. Movimento mecânico automático (Cal. 1001) com data às 15h, certificação COSC e com nº de série 30156530. Caixa em aço com ref. Nº 166.056 - 168.042. Em bom estado de conservação. 36,5mm

Constellation model. Automatic mechanical movement (Cal. 1001) with date at 15h, COSC certification and with serial number 30156530. Stainless steel case with ref. Nº 166.056 - 168.042. In good condition.

€ 600 - 900



20

LONGINES

Modelo Admiral com a ref. nº 8181-1. Movimento mecânico automático (cal. 501) com o nº de série 14362981. Caixa em aço com a ref. nº 15 / 146667. Em bom estado de conservação. 35,5cm

Admiral model with the ref. nº 8181-1. Automatic mechanical movement (cal. 501) with serial nº 14362981. Stainless steel case with the ref. nº 15 / 146667. In good condition.

€ 500 - 700

21

OMEGA

Modelo Cosmic Triple calendar. Movimento mecânico de corda manual (cal. 27 DL PC) com dia da semana, mês, fases da lua, data periférica e com o nº de série 10928899. Caixa em aço com a ref. nº Em bom estado de conservação. 35mm

Cosmic Triple calendar model. Winding mechanical movement (cal. 27 DL PC) with day of the week, month, moonphase, peripheral date and with serial nº 10928899. Stainless steel case with the ref. nº In good condition.

€ 3.500 - 4.500





22

JUVENIA

Movimento mecânico de corda manual (Cal. 825). Caixa em ouro (750/000) com a ref. nº 1188126. Em bom estado de conservação. 22mm x 24mm 23,0g

Winding mechanical movement (Cal. 825). Yellow gold case (750/000) with the ref. nº 1188126. In good condition.

€ 800 - 1.200



23

CARTIER

Modelo Must. Movimento mecânico de corda manual (ETA 2512-1). Caixa em prata (925/000) com plaquet em ouro com a ref. nº 250183. Com marcas de uso. 20,5mm x 27,5mm 24,0g

Must model. Winding mechanical movement (ETA 2512-1). Silver case (925/000) yellow gold plated with the ref. nº 250183. With wear signs.

€ 900 - 1.400



24

OMEGA

Movimento mecânico de corda manual. Caixa em aço. Com marcas de uso. Com caixa, sem documentos. 15mm x 29,5mm

Winding mechanical movement. Stainless steel case. With wear signs. With box, without documents.

€ 250 - 500



25

OMEGA

Movimento mecânico de corda manual. Caixa em Ouro (750/000). Circa 1920. Em bom estado de conservação. Com caixa, sem documentos. 26mm 22,33 g

Winding mechanical movement. Yellow gold (750/000) case. Circa 1920. In good condition. With case, without documents.

€ 500 - 800



26

CARTIER

Modelo Vermeil Must com a ref. nº 590003. Movimento de quartzo. Caixa em prata (925/000) com plaquet em ouro com a ref. nº 018611. Com marcas de uso. 30mm x 27,5mm 20,2g

Vermeil Must model with the ref. nº 590003. Quartz movement. Silver case (925/000) yellow gold plated with the ref. nº 018611. With wear signs.

€ 1.000 - 1.500



27

OMEGA

Modelo DeVille. Movimento de quartzo (cal. 1378). Caixa em ouro (750/000) com a ref. nº 5951378 / 7951378. Em bom estado de conservação. 25mm 19,6g

DeVille model. nº Quartz movement (cal. 1378). Yellow gold case (750/000) with the ref. nº 5951378 / 7951378. In good condition.

€ 750 - 1.000



28

TAG HEUER

Modelo Formula 1 lady com a ref. nº CAH1213/EBN4879. Movimento de quartzo (cal. Ronda 5021) com a função cronógrafo, data às 16h/17h. Caixa em aço, mostrador com brilhantes nos indexes e com brilhantes no bezel. Em bom estado de conservação.

40mm

Formula 1 lady model with the ref. nº CAH1213/EBN4879. Quartz movement (cal. Ronda 5021) with chronograph function, date at 16h/17h. Stainless steel case, with brilliant at index's and bezel. In good condition.

€ 1.100 - 1.400



29

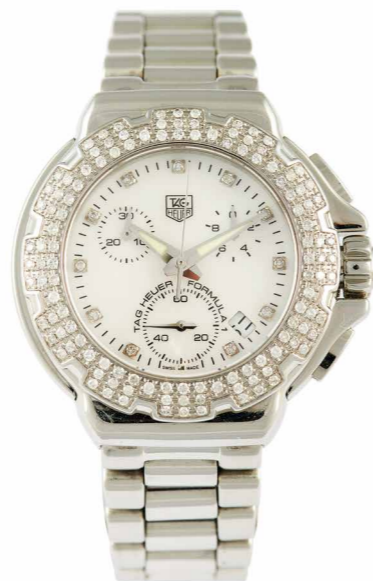
TISSOT

Movimento de quartzo com função cronógrafo e data às 18h. Caixa e bracelete em aço. Com caixa e documentos. Em bom estado de conservação.

38,5mm

Quartz movement with chronograph function and date at 18h. Stainless steel case and wristband. With box and documents. In good condition.

€ 250 - 500



30

TAG HEUER

Modelo Formula 1 lady com a ref. nº CAC1310/NQ5159. Movimento de quartzo (cal. ETA 251.471) com a função cronógrafo, data às 16h/17h. Caixa em aço, com mostrador em madre pérola, com brilhantes nos indexes e no bezel. Em bom estado de conservação.

35,5mm

Formula 1 lady model with the ref. nº CAC1310/NQ5159. Quartz movement (cal. ETA 251.471) with chronograph function, date at 16h/17h. Stainless steel case, mother of pearl dial, with brilliant at index's and bezel. In good condition.

€ 900 - 1.200



32

CARTIER

Modelo Pasha com a ref. nº 3129. Movimento de quartzo (Cal. Cartier 7101 / Ronda 5030) com funções cronógrafo e data às 16h/17h. Caixa em aço. Em bom estado de conservação.

37mm

Pasha model with the ref. nº 3129. Quartz movement (Cal. Cartier 7101 / Ronda 5030) with chronograph function and date at 16h/17h. Stainless steel case. In good condition.

€ 1.500 - 2.000

31

TAG HEUER

Modelo Formula 1 lady com a ref. nº WAC1215/VH1119. Movimento de quartzo (cal. ETA F05111), com data às 16h/17h. Caixa em aço, mostrador com brilhantes nos indexes e com brilhantes no bezel. Em bom estado de conservação. Necessita de bracelete nova.

36mm

Formula 1 lady model with the ref. nº WAC1215/VH1119. Quartz movement (cal. ETA F05111), with date at 16h/17h. Stainless steel case, mostrador with brilliant at index's and bezel. In good condition. Needs new wristband.

€ 1.100 - 1.400



33

JUVENIA

Movimento mecânico de corda manual. Caixa e bracelete em ouro branco (800/000) com 24 diamantes em talhe 8/8 (0,50ct). Com marcas de uso. 15mm x 15mm 42,8g

Winding mechanical movement. White gold (800/000) case and wristband with 24 diamonds (0,5ct) with 8/8 cut. With wear signs.

€ 1.200 - 1.400



34

CARTIER

Modelo Ballon Bleu com a ref. N° 3284. Movimento mecânico automático (ETA 2671). Caixa e bracelete em aço e ouro. Em bom estado de conservação. Acompanha caixa e documentos. 36,5mm

Ballon Bleu model with the ref. n° 3284. Automatic mechanical movement (ETA 2671). Stainless steel and yellow gold case and wristband. In good condition. With box and documents.

€ 3.500 - 4.500



35

CARTIER

Modelo Must com a ref. n° 1340. Movimento de quartzo (Cal. 690). Caixa e bracelete em aço e ouro. Em bom estado de conservação. 28mm

Must model with the ref. n° 1340. Quartz movement (Cal. 690). Yellow gold and stainless steel case and wristband. In good condition.

€ 800 - 1.100



36

CHOPARD

Modelo Happy Spirit com a ref. n° 20/9057. Movimento de quartzo. Caixa em ouro branco (750/000) com diamantes de corte brilhante. Mostrador em madre pérola com dois corações oscilantes com diamantes de corte brilhante. Em bom estado de conservação. 40mm 78,6g

Happy Spirit model with the ref. n° 20/9057. Quartz movement. White gold case (750/000) and two floating hearts with brilliant-cut diamonds on a mother of pearl dial. In good condition.

€ 6.500 - 9.000



37

FREDERIQUE CONSTANT

Relógio marca Frederique Constant. Movimento de corda manual. Caixa em aço. Acompanha estojo e documentos. Em bom estado de conservação 33 mm

Frédérique Constant watch. Winding mechanical movement. Stainless steel case. With box and documents. In good condition.

€ 400 - 600



38

FREDERIQUE CONSTANT

Relógio marca Frederique Constant. Movimento de corda manual. Caixa em aço. Mostrador gilliche com ponteiros Breguet. Acompanha estojo e documentos. Em bom estado de conservação 33 mm

Frédérique Constant watch. Winding mechanical movement. Stainless steel case. Gilliche dial and Breguet style hands. With box and documents. In good condition.

€ 400 - 600



39

ZENITH

Relógio marca Zenith, modelo Elite. Movimento mecânico de corda manual com data às 3h. Caixa em aço. Em bom estado de conservação 37 mm

Zenith Watch, Elite model. Winding mechanical movement with date at 3h. Stainless steel case. In good condition

€ 1.000 - 1.400

40

CARTIER EM PLATINA

Relógio marca Cartier, modelo Rond Solo Ref. 2452 B. Série limitada privada. Movimento mecânico de corda manual. Caixa em platina (950) 34 mm 52,6g (total)

Cartier watch, Rond Solo model Ref. 2452 B. Limited private series. Winding mechanical movement. Platinum (0,950) case. In good condition.

€ 5.000 - 7.000



41

BREGUET

Relógio marca Breguet, modelo 3500 ultraslim. Movimento mecânico de corda manual. Mostrador Gilliche em prata. Caixa e fivela original em ouro branco (750). Acompanha estojo e documentação. Em bom estado de conservação. 32 mm 40,8g (total)

Breguet watch, 3500 ultraslim model. Winding mechanical movement. Silver made Gilliche dial. Case and buckle in white gold (0,750). With box and documents. In good condition.

€ 6.000 - 7.500



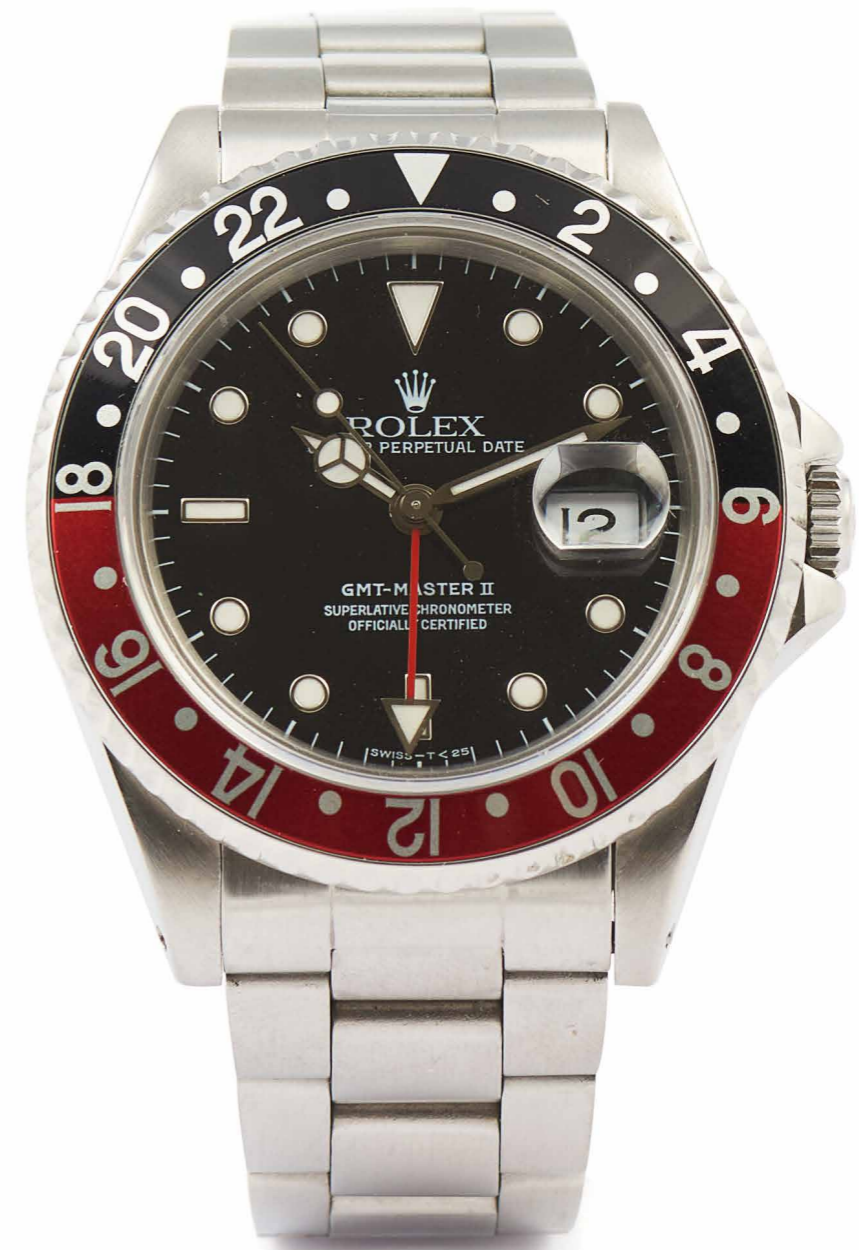
42

ROLEX

Modelo GMT-Master II com a ref. nº 16710. Movimento mecânico automático (Cal . 3185) com o nº de série 7037900 e certificação COSC. Caixa em aço com a referência nº 16710. Em muito bom estado de conservação. Com caixa, sem documentos. 40mm

GMT-Master II model with the ref. nº 16710. Automatic mechanical movement (Cal . 3185) with serial nº 7037900 and COSC certification. Stainless steel case with ref. nº 16710. In very good condition. With box, without documents.

€ 10.000 - 15.000





43 ROLEX

Modelo Daytona "Big Red" com a ref. nº 6263. Movimento mecânico de corda manual (cal. Valjoux 727) com função cronógrafo e nº de série 2805184. Caixa e bracelete em aço. Caixa com a ref. nº 6239, bracelete com a ref. nº 78350 19 e "endlinks" com a ref. nº 571. Em excelente estado de conservação. Tampa com uma ligeira gravação de recordação de aniversário. Relógio reconhecido em 2018 na Rolex e com comprovativo da intervenção. Revisão feita na marca com substituição de peças do movimento. Foram substituídos, o vidro, o mostrador, tubo da coroa e coroa (peças da época) e a bracelete foi reconhecida na própria marca. Possivelmente "o 6263 em melhor estado, disponível nos próximos 50 anos".
38mm

"Big Red" Daytona model with ref. nº 6263. Winding mechanical movement (Cal. Valjoux 727) with chronograph function and serial nº 2805184. Stainless steel case and wristband. Case with ref. nº 6239, wristband with ref. nº 78350 19 and endlinks with ref. nº 571. In excellent condition. Case back with a light engraving of an anniversary celebration. The watch was overhauled by Rolex in 2018 and it comes with the service sheet. It was full serviced with some parts of the movement being replaced. Glass, crown tube, crown and dial replaced by original 70's parts. Wristband was refurbished by Rolex. Probably "The 6263 in better condition available for the next 50 years!!!".

€ 80.000 - 120.000



44

BAUME & MERCIER

Movimento mecânico automático com função cronógrafo. Caixa em aço. Em bom estado de conservação. 34,5mm x 44,5mm

Automatic mechanical movement with chronograph function. Stainless steel case. In good condition.

€ 800 - 1.100



45

MAURICE LACROIX

Relógio de marca Maurice Lacroix. Movimento quartz. Caixa em plaqué. Bom estado de conservação. 23x44mm

Maurice Lacroix watch. Quartz movement. Yellow gold plated case. In good condition.

€ 200 - 350



46

TISSOT

Edição comemorativa da cidade de Coimbra com N°176/999. Relógio com movimento mecânico automático com função cronógrafo, data e dia da semana às 15h. Caixa em aço. Com caixa e documentos. Em excelente estado de conservação. 42mm

Coimbra city with N°176/999 celebration edition. Automatic mechanical movement with chronograph function, date and day of the week at 15h. Stainless steel case. With box and documents. In excellent condition.

€ 500 - 700



47

LONGINES

Movimento de quartzo com função cronógrafo e data às 18h. Caixa em aço. Em bom estado de conservação. 38mm

Quartz movement with chronograph function and date at 18h. Stainless steel case. In good condition.

€ 300 - 500



48

TAG HEUER

Modelo Monaco, edição limitada 4764/5000 com a ref. n° CS2110. Movimento mecânico automático (cal. ETA 2894-2) com a função cronógrafo e data às 18h. Caixa em aço. Em bom estado de conservação. Com estojo de serviço. 38,5mm x 46,5mm

Monaco model. Limited edition 4764/5000 with ref. n° CS2110. Automatic mechanical movement (cal. ETA 2894-2) with chronograph function and date at 18h. Stainless steel case. In good condition. With service case.

€ 1.900 - 2.500

49

OMEGA

Modelo Speedmaster Professional Ultraman com a ref. nº ST 145.012-67 SP. Movimento mecânico de corda manual (Cal. 321) com função cronógrafo e nº de série 26076393. Caixa e bracelete em aço. Em muito bom estado de conservação. Acompanha caixa e extrato de arquivos. 42mm

Ultraman Speedmaster Professional model with the ref. nº ST 145.012-67 SP. Winding mechanical movement (Cal. 321) with chronograph function and serial nº 26076393. Stainless steel case and wristband. In very good condition. With box and extract from the archives.

€ 35.000 - 50.000





50

TAG HEUER

Edição Gulf . Movimento de quartz com data às 18h. Caixa em aço. Em excelente estado de conservação. Com caixa e documentos. 43,5mm

Gulf edition. Quartz movement date at 18h. Stainless steel case. In Excellent condition. With case and documents.

€ 800 - 1.200



51

TISSOT

Movimento de quartz com função cronógrafo e data às 16h. Caixa em aço. Com caixa e documentos. Em bom estado de conservação.

Quartz movement with chronograph function and date at 16h. Stainless steel case and wristband. With box and documents. In good condition.

€ 300 - 600



52

RAYMOND WEIL

Modelo com a Ref. N° 5569. Movimento de quartz com data às 15h. Caixa com tampa em aço. Em bom estado de conservação. Com caixa, sem documentos. 34mm

Ref. N° 5569 model. Quartz movement with date at 15h. Metal case with stainless steel back. In good condition. With box, without documents.

€ 300 - 500



53

PIAGET

Movimento mecânico de corda manual (Cal. 9P) com o n° de série 6892291. Caixa em ouro branco (750/000) com a ref. N° 41. Em bom estado de conservação. 23mm x 29mm 26,2g

Winding mechanical movement (Cal. 9P) with serial n° 6892291. Whitw gold case (750/000) with the ref. n° 41. In good condition.

€ 1.500 - 2.000



54

TISSOT

Edição comemorativa Porto com o n° 0802/2001 com a ref. Z 192. Movimento mecânico de corda manual (Cal.7001). Caixa em aço. Em bom estado de conservação. Acompanha caixa e documentos. 32,5mm x 43mm

Porto city edition n° 0802/2001 with the ref. Z 192. Winding mechanical movement (Cal.7001). Stainless steel case. In good condition. With box and documents.

€ 1.000 - 1.500



55

ULYSSE NARDIN

Modelo Caprice com a ref. n° 133-91. Movimento mecânico automático (Cal. ETA 2892A2) com data às 18h. Caixa em aço com movimento aparente. Em bom estado de conservação. 34mm x 42,5mm

Caprice model with the ref. n° 133-91. Automatic mechanical movement (Cal. ETA 2892A2) with date at 18h. Stainless steel case with open case back. In good condition.

€ 1.000 - 1.400



56

IWC

Edição Limitada Nº 73/100 do 5º Centenário da Descoberta do Brasil. Movimento mecânico automático com função cronógrafo. Caixa em ouro (750/000). Com marcas de uso. Com caixa e documentos.

41mm
113,4g

5th centenary of the Brazil Discovery limited edition Nº 73/100. Automatic mechanical movement with chronograph function. Yellow gold (750/000) case. With box and documents.

€ 9.000 - 12.000





57

BAUME & MÉRCIER

Modelo Baumatic com a ref. nº 86103. Movimento mecânico automático (Cal. ETA 2892) com função cronógrafo e data às 15h. Caixa em ouro (750/000) com a ref. nº 2112690. Em bom estado de conservação.

36,5mm
66,8g

Baumatic model with the ref. nº 86103. Automatic mechanical movement (Cal. ETA 2892) with chronograph function and date at 15h. Yellow gold case (750/000) with the ref. nº 2112690. In good condition.

€ 2.500 - 3.000



58

LONGINES

Modelo com a ref. Nº8362. Movimento mecânico de corda manual (Cal. 428) com o nº de série 50903586. Caixa em ouro (750/000). Em bom estado de conservação.

29mm x 39mm
35,0g

Model with the ref. nº8362. Winding mechanical movement (Cal. 428) with serial nº 50903586. Yellow gold case (750/000). In good condition.

€ 1.000 - 1.500



59

BAUME & MÉRCIER

Modelo Hampton com a ref. nº 65302. Movimento mecânico de corda manual (Cal. BM 7736) com reserva de marcha. Caixa em ouro (750/000) com a ref. nº 3306001. Em excelente estado de conservação. Acompanha Caixa e documentos.

26mm x 40mm
59,8g

Hampton model with the ref. nº 65302. Winding mechanical movement (Cal. BM 7736) with power reserve. Yellow gold case (750/000) with the ref. nº 3306001. In excellent condition. With box and documents.

€ 2.700 - 3.200



60

EBEL

Modelo Le Modulator com a ref. nº5137241. cal. Movimento mecânico automático (cal. 137) com função cronógrafo, data às 16h/17h e com o nº de série 3065. Caixa em ouro (750/000) com a ref. nº 64200862

40,5mm
110,6g

Le Modulator model with the ref. nº5137241. cal. Automatic mechanical movement (cal. 137) with chronograph function, date at 16h/17h and with serial nº 3065. Yellow gold case (750/000) with the ref. nº 64200862. In very good condition.

€ 3.700 - 4.500



61

OMEGA

Modelo DeVille com a ref. nº5110383. Movimento mecânico de corda manual (Cal. 620) 35973100. Caixa em ouro (750/000) com a ref. nº 073. Em muito bom estado de conservação. 20mm x 37mm 41,2g

DeVille model with the ref. nº5110383. Winding mechanical movement (Cal. 620) 35973100. Yellow gold case (750/000) with the ref. nº 073. In very good condition.

€ 1.500 - 2.000



62

PIAGET

Movimento mecânico de corda manual (Cal. 9P1) com o nº de série 753974. Caixa em ouro branco (750/000) com a ref. Nº 796. Em bom estado de conservação. 29mm x 31mm 38,6g

Winding mechanical movement (Cal. 9P1) with serial nº 753974. White gold case (750/000) with the ref. nº 796. In good condition.

€ 1.500 - 2.000



63

PIAGET

Modelo com a ref. Nº9772. Movimento mecânico de corda manual (Cal. 9P1) com o nº de série 751871. Caixa em ouro (750/000) com a ref. Nº 320. Em bom estado de conservação. 31mm x 31mm 38,6g

Model with the ref. nº9772. Winding mechanical movement (Cal. 9P1) with serial nº 751871. Yellow gold case (750/000) with the ref. nº 320. In good condition.

€ 1.500 - 2.000



64

ZENITH

Modelo El Primero com ref. 0420 400. Movimento mecânico automático (cal. 400) com função cronógrafo e data às 16h/17h. Caixa em aço. Com marcas de uso. Acompanha caixa e documentos. 44mm x 36mm

El Primero model with ref. 0420 400. Automatic mechanical movement (cal.400) with chronograph function and date at 16h/17h. Stainless steel case. With wear signs. With box and documents.

€ 1.500 - 1.900



65

BAUME & MÉRCIER

Modelo Baumatic com a ref. nº 37093. Movimento mecânico automático (cal. BM 704). Caixa em ouro branco (750/000) com a ref. nº 689375 e com coroa em cabochon em Safira. Com marcas de uso. 25mm x 33mm 30,0g

Baumatic model with ref. nº 37093. Automatic mechanical movement (cal. BM 704). White gold case (750/000) with the ref. nº 689375 and with sapphire cabochon at crown. With wear signs.

€ 1.100 - 1.400



66

BAUME & MÉRCIER

Modelo com a ref. nº 38260. Movimento mecânico de corda manual (Cal. 777). Mostrador em olho de tigre. Caixa em ouro (750/000) com a ref. nº 827844. Em bom estado de conservação. 27mm x 27mm 30,4g

Model with the ref. nº 38260. Winding mechanical movement (Cal. 777). Tiger eye dial. Yellow gold case (750/000) with the ref. nº 827844. In good condition.

€ 600 - 900

67

PATEK PHILIPPE

Modelo Neptune com a ref. nº. Movimento mecânico automático (Cal. 315/190 SC) com o nº de série 3004729. Caixa e bracelete em aço com a ref. nº 4002415. Em excelente estado de conservação. Acompanha caixa e documentos. 36mm

Neptune model with the ref. nº. Automatic mechanical movement (Cal. 315/190 SC) with serial nº 3004729. Stainless steel case and wristband with the ref. nº 4002415. In excellent condition. With box and documents.

€ 20.000 - 25.000





68
MOVADO

Movimento mecânico de corda manual (cal. 75). Caixa com tampa em aço com as ref. Nº 094137 / 32777. Em bom estado de conservação. 33mm

Winding mechanical movement (cal. 75). Case with stainless steel back with the ref. Nº 094137 / 32777. In good condition.

€ 350 - 500



69
UNIVERSAL GENÈVE

Movimento mecânico de corda manual (cal. 42). Caixa em plaquet com tampa em aço. Em bom estado de conservação. 32,5mm

Winding mechanical movement (cal. 42). Yellow gold plated case with stainless steel back. In good condition.

€ 300 - 400



70
LONGINES

Movimento mecânico de corda manual (cal. 12.92) com o nº de série 4496530. Caixa em prata (875/000) com a ref. Nº 4496530. Com marcas de uso. 30,5mm x 30,5mm 32,2g

Winding mechanical movement (cal. 12.92) with serial nº 4496530. Silver case (875/000) with the ref. nº 4496530. With wear signs.

€ 350 - 500



72
CARTIER

Modelo Vermeil Must com a ref. nº 590003. Movimento de quartzo. Caixa em prata (925/000) com plaquet em ouro com a ref. nº 0055721. Com marcas de uso. 30mm 20,2g

Vermeil Must model with the ref. nº 590003. Quartz movement. Silver case (925/000) yellow gold plated with the ref. nº 0055721. With wear signs.

€ 600 - 800



71
UNIVERSAL GENÈVE

Modelo com a ref. Nº 539.091. Movimento de quartzo (Cal. 39). Caixa e bracelete em plaquet. Em bom estado de conservação 28mm

Model with the ref. nº 539.091. Quartz movement (Cal. 39). Yellow gold plated case and wristband. In good condition

€ 150 - 200



73
OMEGA

Movimento mecânico de corda manual (cal. 30T2) com o nº de série 10473124. Caixa em aço com a ref. nº. Em razoável estado de conservação. 35mm

Winding mechanical movement (cal. 30T2) with serial nº 10473124. Stainless steel case with the ref. nº. With wear signs.

€ 800 - 1.000



74
BOVET

Movimento mecânico de corda manual (Valjoux 22) com função cronógrafo. Caixa com tampa em aço. Com marcas de uso. 35mm

Winding mechanical movement (Valjoux 22) with chronograph function. Stainless steel back. With wear signs.

€ 700 - 900



75
OMEGA

Modelo Seamaster 30. Movimento mecânico de corda manual (cal. 286) com o nº de série 19526384. Caixa em aço com a ref. nº 135.003-62-SC. Em muito bom estado de conservação. 35mm

Seamaster 30 model. Winding mechanical movement (cal. 286) with serial nº 19526384. Stainless steel case with the ref. nº 135.003-62-SC. In very good condition.

€ 750 - 900



76
MIDO

Modelo Multifort PowerwindCal. Modelo mecânico automático (Cal. 917 P). Caixa em ouro (750/000) com a ref. nº 200022 2. Em razoável estado de conservação. 35mm 44,8g

Multifort Powerwind model. With automatic mechanical movement (Cal. 917 P). Yellow gold case (750/000) with the ref. nº 200022 2. With wear signs.

€ 1.100 - 1.600



77
VULCAIN

Modelo Cricket. Movimento mecânico de corda manual com função alarme (cal. 1346). Caixa em aço com ref. S2324A. Em muito bom estado de conservação. 36,5mm

Cricket model. Winding mechanical movement with alarm function (cal. 1346). Stainless steel case with ref. S2324A. In very good condition.

€ 800 - 1.100



78
OMEGA

Movimento mecânico de corda manual (cal. 283) com o nº de série 13621225. Caixa em aço com a ref. nº 2640-9 SC. Em muito bom estado de conservação. 36,5mm

Winding mechanical movement (cal. 283) with serial nº 13621225. Stainless steel case with ref. nº 2640-9 SC. In very good condition.

€ 1.000 - 1.200



79
CAUNY

Movimento mecânico de corda manual com função cronógrafo (Landeron 248). Caixa em plaquet com tampa em aço. Com marcas de uso. Necessita de manutenção (função cronógrafo) 37mm

Winding mechanical movement with chronograph function (Landeron 248). Yellow gold plated with stainless steel back. With wear signs. In good condition.

€ 300 - 600



80
SULLY

Movimento mecânico de corda manual com função cronógrafo. Caixa em plaquet com tampa em aço. Com marcas de uso. 38mm

Winding mechanical movement with chronograph function. Yellow gold plated case with stainless steel back. With wear signs.

€ 300 - 400



81
FAVRE-LEUBA

Modelo Duomatic com a ref. N° 75043A. Movimento mecânico automático com data e dia da semana às 15h (cal. FHF 908). Caixa com tampa em aço. Em bom estado de conservação. A necessitar de manutenção. 36mm x 40mm

Duomatic model with the ref. n° 75043A. Automatic mechanical movement with date and day of the week at 15h (cal. FHF 908). Case with stainless steel back. In good condition. Needs servicing.

€ 200 - 300



83
TISSOT

Movimento mecânico de corda manual (Cal. 27B-1) com o n° de série 3770426. Caixa em plaquet com a tampa em aço com a ref. N°50015-9. Com marcas de uso. 33mm

Winding mechanical movement (Cal. 27B-1) with the serial n° de 3770426. Yellow gold plated case with stainless steel back with the ref. n° 50015-9. With wear signs.

€ 150 - 200



84
OMEGA

Modelo Seamaster. Movimento mecânico automático (Cal. 562) com data às 15h e com o n° de série 19645356. Caixa em aço folheada a ouro com a ref. n° 176005. Com marcas de uso. 35mm

Seamaster model. Automatic mechanical movement (Cal. 562) with date at 15h and serial n° 1964536. Stainless steel case, yellow gold veneered with ref. n° 176005. With wear signs.

€ 700 - 900



85
CAUNY

Modelo Prima. Movimento mecânico de corda manual (cal. Valjoux 7733) com função cronógrafo. Caixa em plaquet de ouro com tampa em aço. Em bom estado de conservação. 37mm

Prima model. Winding mechanical movement (cal. Valjoux 7733) with chronograph function. Yellow gold plated case with stainless steel back. In good condition.

€ 250 - 400

82
CAUNY

Modelo Prima. Movimento mecânico de corda manual (cal. Landeron 248) com função cronógrafo. Caixa em plaquet de ouro com tampa em aço. Em bom estado de conservação. 37mm

Prima model. Winding mechanical movement (cal. Landeron 248) with chronograph function. Yellow gold plated case with stainless steel back. In good condition.

€ 250 - 400



86
CAUNY

Modelo Prima. Movimento mecânico de corda manual (cal. Valjoux 7733) com função cronógrafo. Caixa em plaquet de ouro com tampa em aço. Em bom estado de conservação. 37mm

Prima model. Winding mechanical movement (cal. Valjoux 7733) with chronograph function. Yellow gold plated case with stainless steel back. In good condition.

€ 250 - 400



87

BVLGARI

Modelo Diagono com a ref. nº CH 35 G. Movimento mecânico automático (Cal. 080 TEEM) com as funções cronógrafo, data às 16h/17h e nº de série 170613. Caixa em ouro (750/000) com a ref. nº D 3193. Em excelente estado de conservação. Acompanha caixa e documentos.
36mm
110,6g

Diagono model with the ref. nº CH 35 G. Automatic mechanical movement (Cal. 080 TEEM) with chronograph function, date at 16h/17h and serial nº 170613. Yellow gold case (750/000) with the ref. nº D 3193. In excellent condition. With box and documents.

€ 6.500 - 7.000



88

VACHERON CONSTANTIN

Modelo com a ref. nº 2049P. Movimento mecânico de corda manual (Cal. com o nº de série 662825. Caixa e bracelete em ouro amarelo (750/000) com a ref nº 495998. Mostrador em olho de tigre. Em muito bom estado de conservação. Com caixa, sem documentos.
26mm x 40mm
75,4g

Model with the ref. nº 2049P. Winding mechanical movement (Cal. with serial nº 662825. Yellow gold case and wristband (750/000) with the ref. nº 495998. Tiger eye dial. In very good condition. With box, without documents.

€ 5.000 - 6.000





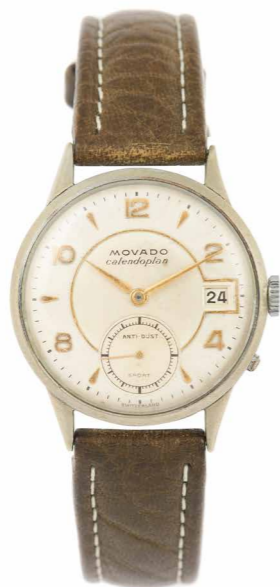
89

OMEGA

Movimento mecânico de corda manual (cal. 30T2) com o nº de série 9970701. Caixa em aço com a ref. Nº 2271 na tampa. Em razoável estado de conservação. 35mm

Winding mechanical movement (cal. 30T2) with serial nº 9970701. Stainless steel case with the ref. nº 2271. With wear signs.

€ 350 - 450



90

MOVADO

Modelo Calendoplan. Movimento mecânico de corda manual (cal. 128) com data às 15h. Caixa com tampa em aço com a ref. Nº 38138 e nº de série 1162913. Com marcas de uso. 34,5mm

Calendoplan model. Winding mechanical movement (cal. 128) with date at 15h. Case with stainless steel back with the ref. nº 38138 and serial nº 1162913. With wear signs.

€ 300 - 400



91

VULCAIN

Modelo Cricket. Movimento mecânico de corda manual com função alarme (cal. 120). Caixa em aço com ref. 303000. Com marcas de uso. 33mm

Cricket model. Winding mechanical movement with alarm function (cal. 120). Stainless steel case with ref. 303000. With wear signs.

€ 500 - 700



92

LONGINES

Movimento mecânico de corda manual (Cal. 12.68Z) com o nº de série 10209577. Caixa em aço com a ref. Nº 7135-7 49 na tampa. Com marcas de uso. 35,5mm

Winding mechanical movement (Cal. 12.68Z) with serial nº 10209577. Stainless steel case with the ref. nº 7135-7 49. With wear signs.

€ 200 - 300



93

CYMA

Modelo watersport com mostrador favo de mel. Movimento mecânico de corda manual (cal. R 459). Caixa em aço folheada a ouro com a referência 943 na tampa. Com marcas de uso. 33mm

Watersport model with "Honeycomb" dial. Winding mechanical movement (cal. R 459). Stainless steel case yellow gold veneered with ref. 943. With wear signs.

€ 250 - 350



94

TISSOT

Modelo com caixa "jumbo". Movimento mecânico de corda manual (Cal. 27) com o nº de série 2175391. Caixa com tampa em aço com a ref. Nº 6181-3. Com marcas de uso. 38mm

Model with "jumbo" case. Winding mechanical movement (Cal. 27) with serial nº 2175391. Case with stainless steel back with the ref. nº 6181-3. With wear signs.

€ 200 - 250



95

OMEGA

Modelo De Ville Dynamic. Movimento mecânico automático com data às 15h. Caixa em aço. Acompanha caixa da marca. Com marcas de uso. 41,5mm

De Ville Dynamic model. Automatic mechanical movement with date at 15h. Stainless steel case. With Omega box. In good condition.

€ 700 - 1.000



96

OMEGA

Modelo De Ville Dynamic. Movimento mecânico automático. Caixa em aço. Com marcas de uso. 30mm

De Ville Dynamic model. Automatic mechanical movement. Stainless steel case. With wear signs.

€ 300 - 400



97

MONTBLANC

Modelo com a ref. nº 1858. Movimento mecânico automático (Cal. SW 200-1). Caixa em aço. Em excelente estado de conservação. Acompanha caixa e documentos. 40,5mm

Model with the ref. nº 1858. Automatic mechanical movement (Cal. SW 200-1). Stainless steel case. In excellent condition. With box and documents.

€ 1.500 - 2.000



98

ZENITH

Modelo Respirator x. Movimento mecânico automático com data às 16H/17H. Caixa em plaquet com tampa em aço. Com marcas de uso. 32mm x 40mm

Respirator x model. Automatic mechanical movement with date at 16H/17H. Yellow gold plated case with stainless steel back. With wear signs.

€ 250 - 350



99

OMEGA

Movimento mecânico de corda manual. Caixa em prata (900/000). Com marcas de uso. 28,5mm x 39mm 41,10 g

Winding mechanical movement. Silver (900/000) case. With wear signs.

€ 1.200 - 1.500



100

HARMAN WATCH

Movimento mecânico de corda manual com função stoptime. Caixa em aço. Com marcas de uso. 28,5mm

Winding mechanical movement with stoptime function. Stainless steel case. With wear signs.

€ 300 - 500



101

ZENITH

Modelo Sporto. Movimento mecânico de corda manual com nº de série 4719510 e com guarda pó. Caixa em plaquet com tampa em aço com a ref. Nº 9349910. Com marcas de uso. 34mm

Sporto model. Winding mechanical movement with serial number 4719510 and with dust cover. Yellow gold plated case with stainless steel back with the ref. nº 9349910. With wear signs.

€ 500 - 600



102

ZENITH

Modelo Sporto. Movimento mecânico de corda manual com nº de série 4929151 (cal. 2511). Caixa em aço com a ref. Nº 9142273 na tampa. Com marcas de uso. 35mm

Sporto model. Winding mechanical movement with serial number 4929151 (cal. 2511). Stainless steel case with the ref. nº 9142273. With wear signs.

€ 150 - 200



103

TISSOT

Movimento mecânico de corda manual (cal. 27B-1) com o nº de série 3386929. Caixa com tampa em aço com a ref. Nº 6740-3. Em muito bom estado de conservação. 37mm

Winding mechanical movement (cal. 27B-1) with serial nº 3386929. Case with stainless steel back with the ref. nº 6740-3. In very good condition.

€ 600 - 800



104

FORTIS

Movimento mecânico de corda manual (cal. ETA 1120) Caixa em ouro (750/000) com a ref. nº5070. Em bom estado de conservação. 36mm 32,4g

Winding mechanical movement (cal. ETA 1120) Yellow gold case (750/000) with ref. nº5070. In good condition.

€ 1.100 - 1.300



105

ZENITH

Movimento mecânico de corda manual (Cal. 40-T) com o nº de série 5181002. Caixa em aço com a ref nº 96227072. Em bom estado de conservação. 35,5mm

Winding mechanical movement (Cal. 40-T) with serial nº 5181002. Stainless steel case with the ref. nº 96227072. In good condition.

€ 600 - 800



106

SEIKO LAUREL

Modelo Alpinist com a ref. Nº14041. Movimento mecânico de corda manual. Caixa em aço. Com marcas de uso. 34mm

Alpinist model with the ref. nº14041. Winding mechanical movement. Stainless steel case. With wear signs.

€ 2.200 - 2.600

107

OMEGA

Movimento mecânico de corda manual (cal. 28.10 RA) com o nº de série 10866888. Caixa em aço com a ref nº 2445-1. Em muito bom estado de conservação. 36mm

Winding mechanical movement (cal. 28.10 RA) with serial nº 10866888. Stainless steel case with the ref. nº 2445-1. In very good condition.

€ 1.200 - 1.400



110

OMEGA

Movimento mecânico de corda manual (cal. 26.5 SOB) com o nº de série 8656950. Caixa em aço com a ref. nº 9336228. Em bom estado de conservação. 31mm

Winding mechanical movement (cal. 26.5 SOB) with serial nº 8656950. Stainless steel case with the ref. nº 9336228. In good condition.

€ 1.200 - 1.500



108

OMEGA

Modelo com mostrador "favo de mel". Movimento mecânico de corda manual (cal.267) com o nº de série 16353343. Caixa em aço com a ref. nº . Em muito bom estado de conservação. 34,5mm

"Honeycomb" dial model. Winding mechanical movement (cal.267) with serial nº 16353343. Stainless steel case with the ref. nº . In very good condition.

€ 1.000 - 1.200



111

OMEGA

Modelo Seamaster 600. Movimento mecânico de corda manual (cal. 611) com o nº de série 23306900. Caixa em aço com a ref. nº 136.011. Em muito bom estado de conservação. 34mm

Seamaster 600 model. Winding mechanical movement (cal. 611) with serial nº 23306900. Stainless steel case with the ref. nº 136.011. In very good condition.

€ 750 - 900

109

OMEGA

Modelo Art Deco. Movimento mecânico de corda manual (cal. 26.5 SOB T.2) com o nº de série 8608847. Caixa em aço com a ref. nº 9828201. Em muito bom estado de conservação. 31mm

Art Deco model. Winding mechanical movement (cal. 26.5 SOB T.2) with serial nº 8608847. Stainless steel case with the ref. nº 9828201. In very good condition.

€ 1.200 - 1.500



112

MULCO

Movimento mecânico de corda manual (cal. Valjoux 71) com função cronógrafo. Caixa com tampa em aço. Com marcas de uso. 35,5mm

Winding mechanical movement (cal. Valjoux 71) with chronograph function. Case with stainless steel back. With wear signs.

€ 3.400 - 4.000



113

RAYMOND WEIL

Edição Rally de Portugal ACP Nº 9/300. Movimento de quartzo com função GMT e data às 12h. Caixa em aço. Em Muito bom estado de conservação. Com caixa e documentos. 43,5mm

Rally de Portugal ACP edition Nº 9/300. Quartz movement with GMT function and date at 12h. Stainless steel case. With box and documents.

€ 300 - 400



114

SWATCH

Edição limitada Rio Douro, Cor de Prata com o Nº15/249 assinada por Siza Vieira. Movimento de quartzo. Acompanha caixa em prata (925/000) e documentos. Em bom estado de conservação.

34mm
194,2g

Rio Douro, Cor de Prata Limited edition, nº15/249 signed by Siza Vieira. Quartz movement. With Silver case (925/000) and documents. In good condition.

€ 200 - 300



115

TISSOT

Edição especial Carlos Sousa Nº830/2008. Movimento de quartzo com função cronógrafo e data às 16h. Caixa em aço e plástico com tampa em aço. Em muito bom estado de conservação. Conjunto completo com capacete, caixa e documentos.

45mm

“Carlos Sousa” special edition Nº830/2008. Quartz movement with chronograph function and date at 16h. Stainless steel and plastic case with stainless steel back. In very good condition. Full set with helmet, box and documents.

€ 300 - 400

116

TAG HEUER

Modelo Professional com a ref. nº WK1112. Movimento de quartzo (cal. 955112), com data às 15h. Caixa em aço. Em bom estado de conservação. Acompanha caixa e documentos. 37,5mm

Model Professional with the ref. nº WK1112. Quartz movement (cal. 955112), with date at 15h. Stainless steel case. In good condition. With box and documents.

€ 250 - 400



118

BREITLING

Modelo Datora. Movimento mecânico de corda manual (cal. Valjoux 7734) com função cronógrafo e data às 18h. Caixa em aço. Em muito bom estado de conservação. 38,5mm

Datora model. Winding mechanical movement (cal. Valjoux 7734) with chronograph function and date at 18h. Stainless steel case. In very good condition.

€ 2.200 - 3.000



117

LEBOIS

Movimento mecânico de corda manual (cal. Landeron 14.5) com função cronógrafo. Caixa com tampa em aço. Com marcas de uso. 36,5mm

Winding mechanical movement (cal. Landeron 14.5) with chronograph function. Case with stainless steel back. With wear signs.

€ 1.000 - 1.200



119

ZODIAC

Modelo Seawolf. Movimento mecânico automático (cal. AS) com data às 15h. Caixa em aço com a ref. nº 732-916. Com marcas de uso. 35mm

Seawolf model. Automatic mechanical movement (cal. AS) with date at 15h. Stainless steel case with the ref. nº 732-916. With wear signs.

€ 1.200 - 1.400



120

ROLEX

Modelo Datejust com a ref. N°1630 ("Rare bird").
Movimento mecânico automático com certificação COSC
(Cal. 1570) com data às 15h e com n° de série D969048.
Caixa e bracelete em aço e ouro com a ref. N°4092765. Em
muito bom estado de conservação.
36mm

Datejust model with the ref. n°1630 ("Rare bird"). Automatic
mechanical movement with COSC certification (Cal. 1570) with
date at 15h and with serial number D969048. Stainless steel and
yellow gold case and wristband with the ref. n° 4092765. In very
good condition.

€ 11.000 - 15.000





121
MATHEY TISSOT

Movimento mecânico de corda manual com função cronógrafo (Valjoux 236). Caixa em aço. Com marcas de uso. 40,5mm

Winding mechanical movement (Valjoux 236) with chronograph function. Stainless steel case. With wear signs.

€ 600 - 800



122
LATINO

Movimento mecânico de corda manual com função cronógrafo (Valjoux 7734). Caixa em aço. Em excelente estado de conservação. 38mm

Winding mechanical movement (Valjoux 7734) with chronograph function. Stainless steel case. In excellent condition.

€ 600 - 800



123
SEIKO

Modelo Speedtimer "Bullhead" com a ref. nº6138-0071. Movimento mecânico automático (Cal. 6138B) com função cronógrafo, data e dia da semana às 18h. Caixa e bracelete em aço com a ref. nº 743480. Em muito bom estado de conservação. 44mm

Speedtimer "Bullhead" model with the ref. nº6138-0071. Automatic mechanical movement (Cal. 6138B) with chronograph function, date and day of the week at 18h. Stainless steel case and wristband with the ref. nº 743480. In very good condition.

€ 700 - 900



125
OMEGA

Modelo Seamaster com a ref. 176005. Movimento mecânico automático (Cal. 1040) com a função cronógrafo, data às 15h e com o nº de série R10613. Caixa e bracelete em aço. Com marcas de uso. 42mm

Seamaster model with a ref. 176005. Automatic mechanical movement (Cal. 1040) with chronograph function, date at 15h and with serial nº R10613. Stainless steel case and wristband. With wear signs.

€ 1.250 - 1.750



126
FORTIS

Modelo Oficial Cosmonauts com a ref. Nº 6302211. Movimento mecânico automático (Cal. ETA 7750) com função cronógrafo, data e dia da semana às 15h. Caixa e bracelete em titânio. Em muito bom estado de conservação. Acompanha caixa e documentos. 38mm

Official Cosmonauts model with the ref. nº 6302211. Automatic mechanical movement (Cal. ETA 7750) with chronograph function, date and day of the week at 15h. Titanium case and wristband. In very good condition. With box and documents.

€ 1.200 - 1.800

124
OMEGA

Modelo Seamaster Chronostop. Movimento mecânico de corda manual com função Stoptime (Cal. 865) com Nº de série 28091131. Caixa e bracelete em aço com Ref. Nº 145.008. Em bom estado de conservação. Com estojo de serviço. 41mm

Seamaster Chronostop model. Winding mechanical movement (cal. 865) with stoptime function and serial Nº28091131. Stainless steel case and wristband with Ref. Nº 145.008. In good condition. With service case.

€ 1.400 - 1.800



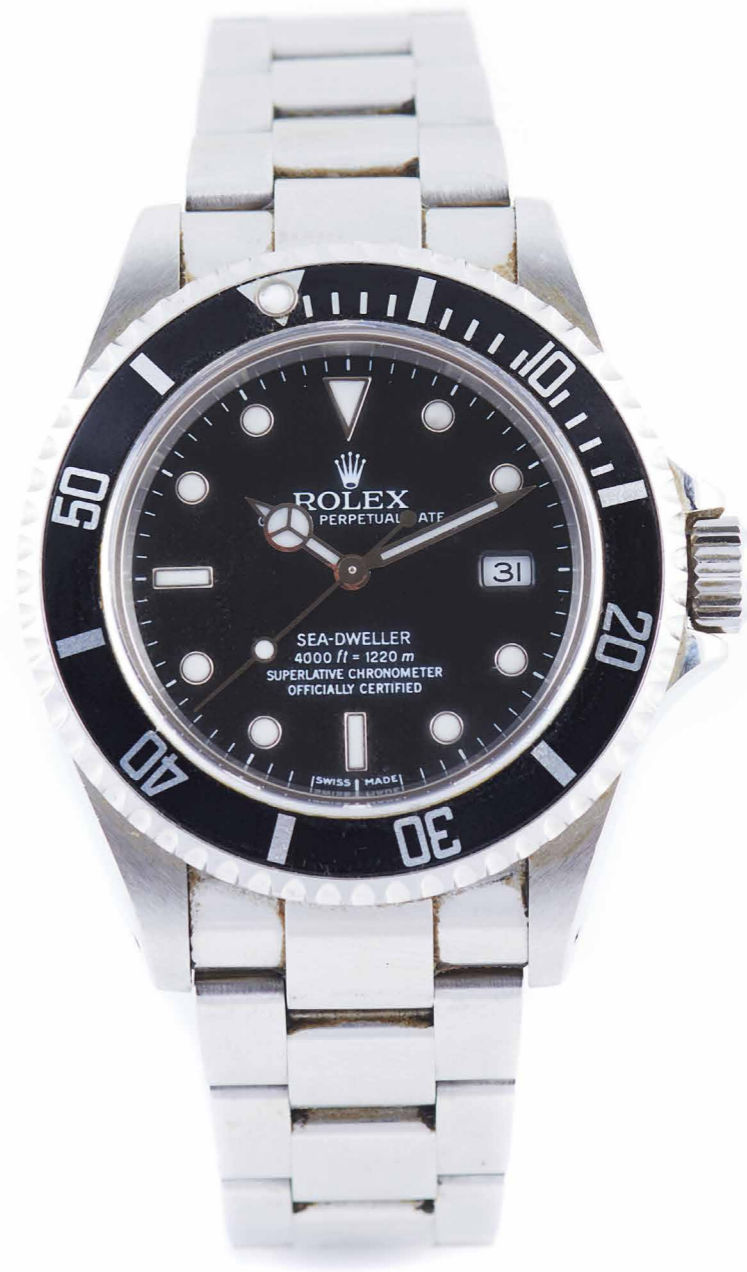
127

ROLEX

Modelo Sea-Dweller com a ref. nº 16600. Movimento mecânico automático (Cal . 3135) com o nº de série 9796857 e certificação COSC. Caixa em aço com a referência nº 2220. Em muito bom estado de conservação. Com caixa e documentos. 40mm

Sea-Dweller model with the ref. nº 16600. Automatic mechanical movement (Cal . 3135) with serial nº 9796857 and COSC certification. Stainless steel case with ref. nº 2220. In very good condition. With box and documents.

€ 13.000 - 15.000





128

OMEGA

Modelo Seamaster 300. Movimento mecânico automático (cal. 565) com data às 15 e com o nº de série 26016466. Caixa em aço com a ref. 055 ST 166 0324 (watch co. Australia). Em excelente estado de conservação. 39mm

Seamaster 300 model. Automatic mechanical movement (cal. 565) with date at 15h and with serial nº 26016466. Stainless steel case with the ref. nº 055 ST 166 0324 (watch co. Australia). In excellent condition.

€ 6.000 - 8.500





129

MORTIMA

Modelo SuperDatomatic com escala GMT. Movimento mecânico automático com data às 16h. Caixa com tampa em aço. Com marcas de uso. 43,5mm x 42mm

SuperDatomatic model with escala GMT. Automatic mechanical movement with date at 16h. Case with stainless steel back. With wear signs.

€ 200 - 300



130

TIMEX

Movimento mecânico automático com data às 15h. Caixa com tampa em aço. Em muito bom estado de conservação. 37,5mm

Automatic mechanical movement with date at 15h. Case with stainless steel back. In very good condition.

€ 150 - 300



131

FESTINA

Movimento mecânico automático (cal. ETA 2789) com data e dia da semana às 15h. Caixa em aço com as ref. nº F23039 / 1169-109 / 3267. Em bom estado de conservação. 39mm

Automatic mechanical movement (cal. ETA 2789) with date and day of the week at 15h. Stainless steel case with as ref. nº F23039 / 1169-109 / 3267. In good condition.

€ 350 - 500



133

BUTEX

Movimento mecânico automático com data às 18h. Caixa com tampa em aço com a ref. nº 711049. Em muito bom estado de conservação. 38mm

Automatic mechanical movement with date at 18h. Case with stainless steel back with the ref. nº 711049. In very good condition.

€ 350 - 500

132

ETERNA

Movimento mecânico de corda manual com função cronógrafo (Valjoux 72). Caixa em aço. Com marcas de uso 40,5mm

Winding mechanical movement (Valjoux 72) with chronograph function. Stainless steel back. With wear signs.

€ 1.500 - 1.800





134

HELSA

Movimento mecânico de corda manual com data às 15h. Caixa com tampa em aço. Em bom estado de conservação. 38mm

Winding mechanical movement with date at 15h. Case with stainless steel back. In good condition.

€ 400 - 600



135

SEIKO

Modelo com a ref. nº6139-8050. Movimento mecânico automático (Cal. 6139B) com função cronógrafo, data e dia da semana às 15h. Caixa em plaquet com tampa em aço com a ref. nº 13801. Em bom estado de conservação. 38,5mm

Model with the ref. nº6139-8050. Automatic mechanical movement (Cal. 6139B) with chronograph function, date and day of the week at 15h. Yellow gold plated case with stainless steel back with the ref. nº 13801. In good condition.

€ 750 - 900



136

SEIKO

Modelo Speedtimer com a ref. nº6139-8002. Movimento mecânico automático (Cal. 6139A) com função cronógrafo, data e dia da semana às 15h. Caixa e bracelete em aço com a ref. nº 122095. Em muito bom estado de conservação. 40,5mm

Speedtimer model with the ref. nº6139-8002. Automatic mechanical movement (Cal. 6139A) with chronograph function, date and day of the week at 15h. Stainless steel case and wristband with the ref. nº 122095. In very good condition.

€ 500 - 700



137

SEIKO

Modelo 5 Sports com a ref. nº6119-8310. Movimento mecânico automático (Cal. 6119B) com data e dia da semana às 15h. Caixa e bracelete em aço com a ref. nº 924022. Em muito bom estado de conservação. 39,5mm

5 Sports model with the ref. nº6119-8310. Automatic mechanical movement (Cal. 6119B) with date and day of the week at 15h. Stainless steel case and wristband with the ref. nº 924022. In very good condition.

€ 200 - 300



138

SEIKO

Modelo 5 Sports com a ref. nº6119-8140. Movimento mecânico automático (Cal. 6119B) com data e dia da semana às 15h. Caixa e bracelete em aço com a ref. nº 924022. Em muito bom estado de conservação. 37mm

5 Sports model with the ref. nº6119-8140. Automatic mechanical movement (Cal. 6119B) with date and day of the week at 15h. Stainless steel case and wristband with the ref. nº 924022. In very good condition.

€ 500 - 700



139

SEIKO

Modelo Speedtimer com a ref. nº7017-6040. Movimento mecânico automático (Cal. 7015A) com função cronógrafo, data e dia da semana às 15h. Caixa e bracelete em aço com a ref. nº 181921. Em bom estado de conservação. 42mm

Speedtimer model with the ref. nº7017-6040. Automatic mechanical movement (Cal. 7015A) with chronograph function, date and day of the week at 15h. Stainless steel case and wristband with the ref. nº 181921. In good condition.

€ 400 - 600



140

OMEGA

Modelo Speedmaster Professional com a ref. N° 31132423013001. Movimento mecânico de corda manual (Cal. 1866) com função cronógrafo e n° de série 77190056. Caixa em aço com movimento aparente. Em excelente estado de conservação. Acompanha caixa e documentos. Em excelente estado de conservação. 42mm

Speedmaster Professional model with the ref. n° 31132423013001. Winding mechanical movement (Cal. 1866) with chronograph function and serial n° 77190056. Stainless steel case with open case back. In excellent condition. With box and documents. In excellent condition.

€ 3.600 - 4.500





141

EDOX

Modelo Geoscope. Movimento mecânico automático. Caixa e bracelete em aço. Em muito bom estado de conservação. 42mm

Geoscope model. Automatic mechanical movement. Stainless steel case and wristband. In very good condition

€ 600 - 800



142

SEIKO

Modelo 5 Sports com a ref. nº7019-6040. Movimento mecânico automático (Cal. 7019A) com data e dia da semana às 15h. Caixa e bracelete em aço com a ref. nº 182493. Em muito bom estado de conservação. 41mm

5 Sports model with the ref. nº7019-6040. Automatic mechanical movement (Cal. 7019A) with date and day of the week at 15h. Stainless steel case and wristband with the ref. nº 182493. In very good condition.

€ 350 - 500



143

SEIKO

Modelo "John Player" com a ref. nº 6138-8060. Movimento mecânico automático (cal. 6138B) com as funções cronógrafo, data e dia da semana às 15h. Caixa em aço com a ref. nº 740382. Em muito bom estado de conservação. 40mm

model "John Player" with the ref. nº 6138-8060. Automatic mechanical movement (cal. 6138B) with chronograph function, date and day of the week at 15h. Stainless steel case with the ref. nº 740382. In very good condition.

€ 700 - 900



144

SEIKO

Modelo Speedtimer com a ref. nº6139-6012. Movimento mecânico automático (Cal. 6040T) com função cronógrafo, data e dia da semana às 15h. Caixa e bracelete em aço com a ref. nº 262556. Em bom estado de conservação. 39,5mm

Speedtimer model with the ref. nº6139-6012. Automatic mechanical movement (Cal. 6040T) with chronograph function, date and day of the week at 15h. Stainless steel case and wristband with the ref. nº 262556. In good condition.

€ 400 - 600



145

SEIKO

Modelo Speedtimer com a ref. nº6139-7020. Movimento mecânico automático (Cal. 6139A) com função cronógrafo, data e dia da semana às 15h. Caixa em aço com a ref. nº 144020. Em muito bom estado de conservação. 41,5mm

Speedtimer model with the ref. nº6139-7020. Automatic mechanical movement (Cal. 6139A) with chronograph function, date and day of the week at 15h. Stainless steel case with the ref. nº 144020. In very good condition.

€ 400 - 600



146

SEIKO

Modelo Speedtimer "UFO" com a ref. nº6138-0011. Movimento mecânico automático (Cal. 6138B) com função cronógrafo, data e dia da semana às 15h. Caixa e bracelete em aço com a ref. nº 676270. Em muito bom estado de conservação. 44,5mm

Speedtimer "UFO" model with the ref. nº6138-0011. Automatic mechanical movement (Cal. 6138B) with chronograph function, date and day of the week at 15h. Stainless steel case and wristband with the ref. nº 676270. In very good condition.

€ 600 - 800



147

SEIKO

Modelo Speedtimer com a ref. nº6139-6040. Movimento mecânico automático (Cal. 6040t) com função cronógrafo, data e dia da semana às 15h. Caixa em aço com a ref. nº 653161. Em bom estado de conservação.

39,5mm

Speedtimer model with the ref. nº6139-6040. Automatic mechanical movement (Cal. 6040t) with chronograph function, date and day of the week at 15h. Stainless steel case with the ref. nº 653161. In good condition.

€ 400 - 600



148

CAUNYMATIC

Modelo Caunymatic. Movimento mecânico de corda manual (cal. AS 1916) com data e dia da semana às 15h. Caixa com tampa em aço. Em bom estado de conservação.

40mm

Caunymatic model. Winding mechanical movement (cal. AS 1916) with date and day of the week at 15h. Case with stainless steel back. In good condition.

€ 200 - 300



149

SULTANA

Movimento mecânico automático (cal. ETA 2472) com data às 15h. Caixa em aço. Com marcas de uso.

36mm

Automatic mechanical movement (cal. ETA 2472) with date at 15h. Stainless steel case. With wear signs.

€ 200 - 300



150

TIMEX

Movimento mecânico de corda manual com data às 15h. Caixa com tampa em aço. Em excelente estado de conservação.

40mm

Winding mechanical movement with date at 15h. Case with stainless steel back. In excellent condition.

€ 150 - 300



151

SEIKO

Modelo 5 Sports com a ref. nº6119-6400. Movimento mecânico automático (Cal. 6106C) com data e dia da semana às 15h. Caixa em aço com a ref. nº 512115. Em muito bom estado de conservação.

43mm

5 Sports model with the ref. nº6119-6400. Automatic mechanical movement (Cal. 6106C) with date and day of the week at 15h. Stainless steel case with the ref. nº 512115. In very good condition.

€ 250 - 400



152

SEIKO

Modelo com a ref. nº 6139-8020. Movimento mecânico automático (cal. 6139B) com as funções cronógrafo, data e dia da semana às 15h. Caixa em aço. Em bom estado de conservação.

40mm

Model with the ref. nº 6139-8020. Automatic mechanical movement (cal. 6139B) with chronograph function, date and day of the week at 15h. Stainless steel case. In good condition.

€ 500 - 700



153

RELIDE

Movimento mecânico automático (cal. ETA 2879) com data e dia da semana às 15h. Caixa em aço. Em muito bom estado de conservação. 37,5mm

Automatic mechanical movement (cal. ETA 2879) with date and day of the week at 15h. Stainless steel case. In very good condition.

€ 250 - 500



154

ORIENT

Modelo com a ref. nº 73055. Movimento mecânico automático (cal. L3) com data às 15h e dia da semana às 21h. Caixa em aço com a ref. nº G904558. Com marcas de uso. 37,5mm

Model with the ref. nº 73055. Automatic mechanical movement (cal. L3) with date at 15h and day of the week at 21h. Stainless steel case with the ref. nº G904558. With wear signs.

€ 300 - 500



155

ORIENT

Modelo King Diver. Movimento mecânico automático (cal. J10) com data às 15h. Caixa em aço com a ref. nº 0104904E. Em bom estado de conservação. 42,5mm

King Diver model. Automatic mechanical movement (cal. J10) with date at 15h. Stainless steel case with the ref. nº 0104904E. In good condition.

€ 350 - 600



156

LONGINES

Modelo Grande Vitesse com a ref. L36364. Movimento mecânico automático (cal. ETA 7750) com função cronógrafo, data às 15h. Caixa em aço com movimento aparente. Em bom estado de conservação. Acompanha caixa e documentos. 42mm

Grande Vitesse model with the ref. nº L36364. Automatic mechanical movement (cal. ETA 7750) with chronograph function, date at 15h. Stainless steel case with open case back. In good condition. With box and documents.

€ 900 - 1.200



157

ORIS

Modelo Big Crown ProPilot Worldtimer com a ref. nº 7485. Movimento mecânico automático (cal. 690) com função GMT e data às 18h. Caixa em aço com movimento aparente. Em bom estado de conservação. 37,5mm

Big Crown ProPilot Worldtimer model with the ref. nº 7485. Automatic mechanical movement (cal. 690) with GMT function and date at 18h. Stainless steel case with open case back. In good condition.

€ 900 - 1.200



158

TEVO

Modelo Tevomatic. Movimento mecânico automático (Cal. ETA 2472) com data às 15h. Caixa em aço. Em muito bom estado de conservação. Com caixa original, sem documentos. 41mm

Tevomatic model. Automatic mechanical movement (Cal. ETA 2472) with date at 15h. Stainless steel case. In very good condition. With box, without documents.

€ 800 - 1.000



159
NASTRIX

Movimento mecânico de corda manual (cal. venus 188) com a função cronógrafo. Caixa com tampa em aço. Em bom estado de conservação. 36,5mm

Winding mechanical movement (cal. venus 188) with chronograph function. Case with stainless steel back. In good condition.

€ 500 - 600



160
CYMA TAVANES

Movimento mecânico de corda manual (cal. Valjoux 22) com função cronógrafo. Caixa em aço com a ref. nº 195802 / 4823. Com marcas de uso. 36mm

Winding mechanical movement (cal. Valjoux 22) with chronograph function. Stainless steel case with the ref. nº 195802 / 4823. With wear signs.

€ 900 - 1.200



161
IWC

Movimento mecânico de corda manual (Cal.88) com o nº de série 1438857. Caixa em aço com a ref. nº 1509263. Em muito bom estado de conservação. Com caixa original da marca. 36,5mm

Winding mechanical movement (Cal.88) with serial nº 1438857. Stainless steel case with the ref. nº 1509263. In very good condition. With original branded case.

€ 1.400 - 1.800



162
LIP

Modelo Directime com a ref. Nº 9004. Movimento mecânico de corda manual (Cal. As). Mostrador com apresentação digital das horas. Caixa com tampa em aço com a ref. Nº 874609540. Em bom estado de conservação, 33,5mm

Directime model with the ref. nº 9004. Winding mechanical movement (Cal. As). Digital dial. Case with stainless steel back with the ref. nº 874609540. In good condition,

€ 250 - 400



163
ROAMER

Modelo Searock com ref. Nº 2120.325. Movimento mecânico de corda manual (cal. mst 521) com data às 15h. Caixa em aço com ref. Nº 41039. Em bom estado de conservação. 34mm

Searock model with ref. Nº 2120.325. Winding mechanical movement (cal. MST 521) with date at 15h. Stainless steel case with ref. Nº 41039. In good condition.

€ 150 - 300



164
PONTIAC

Movimento mecânico de corda manual com função cronógrafo (cal. Venus 170). Caixa com tampa em aço com a ref. Nº 679869/178. Com marcas de uso. 35,5mm

Winding mechanical movement with chronograph function (cal. Venus 170). Case with stainless steel back with the ref. nº 679869/178. With wear signs.

€ 200 - 400

165

OMEGA

Edição de colecionador James Bond 007 com o nº 1281/10007. Modelo Seamaster com a ref. Nº 21230412001001. Movimento mecânico automático (Cal. 2500C) com data às 15h, certificação COSC e com o nº de série 81942723. Caixa em aço com a ref. Nº1681635. Em excelente estado de conservação. Acompanha caixa e documentos. 41mm

James Bond 007 Collector's edition nº 1281/10007. Seamaster model with the ref. nº 21230412001001. Automatic mechanical movement (Cal. 2500C) with date at 15h, COSC certification and with serial nº 81942723. Stainless steel case with the ref. nº1681635. In excellent condition. With box and documents.

€ 3.200 - 4.000



166

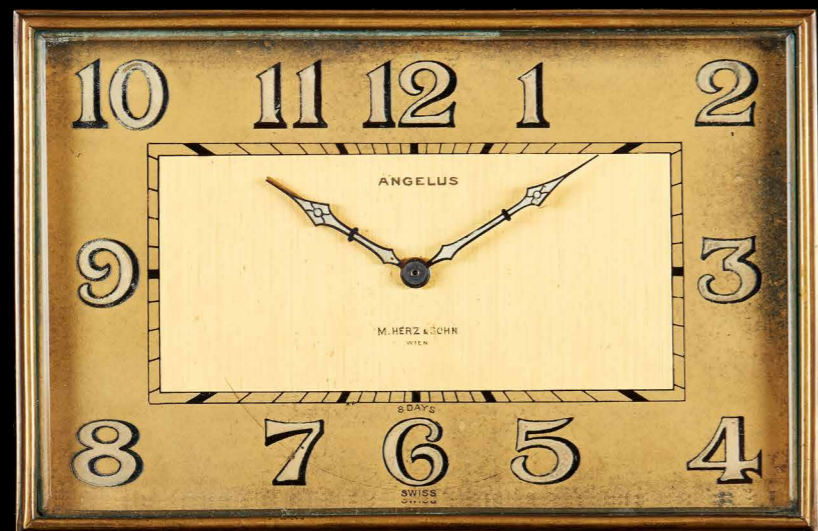
JAEGER LE-COULTRE

Modelo Reverso com a ref. nº 290860. Movimento mecânico de corda manual (cal. 960R) com data às 18h e com o nº de série 2953954. Caixa e bracelete em aço com a ref. nº 1961401. Em excelente estado de conservação. 27mm x 43,5mm

Reverso model with the ref. nº 290860. Winding mechanical movement (cal. 960R) with date at 18h and serial nº 2953954. Stainless steel case and wristband with the ref. nº 1961401. In excellent condition.

€ 4.500 - 6.000





167
ANGELUS

Relógio de mesa. Movimento mecânico de corda manual (oito dias) com função alarme. Caixa em metal com suporte de pé. Com marcas de uso.

147mm x 96mm x 9mm

Table clock. Winding mechanical movement (eight days) with alarm function. Metal case with upright stand. With wear signs.

€ 350 - 500

168

ANGELUS

Estação meteorológica com relógio com movimento mecânico de corda manual (oito dias) com função alarme. Termómetro e barómetro. Em metal com suporte de pé. Em bom estado de conservação.

190mm x 88mm x 31mm

Weather station with clock. Winding mechanical movement (eight days) with alarm function. Thermometer and barometer. In metal with upright stand. In good condition.

€ 500 - 700



169

JAEGER

Relógio de mesa. Movimento mecânico de corda manual (dois dias) e função alarme e snooze. Caixa em metal com suporte de pé. Com marcas de uso.
64,5mm x 92,5mm x 23mm

Travel alarm clock. Winding mechanical movement (two days) with alarm and snooze function. Metal case with standing support. With wear signs

€ 350 - 500



170

ANGELUS

Relógio de mesa, modelo Multitime. Movimento mecânico de corda manual, calendário triplo (mês, dia do mês e dia da semana), função alarme, fases da lua e mostrador GMT. Caixa em bronze. Acompanha estojo original e manual de instruções.
157mm x 120mm x 32mm

Table clock, Multitime model. Winding mechanical movement with triple calendar (month, day of the week and date), alarm function, moonphase and GMT dial. Brass case. With original box and instruction manual.

€ 750 - 1.200





171
MOVADO

Relógio de mesa Movado, modelo Ermeto com o nº de série 1201855. Movimento mecânico de corda manual. Caixa em prata e pele de lagarto. Em bom estado de conservação. Com estojo/suporte original. 73mm x 33mm

Table clock, Ermeto model with serial nº 1201855. Winding mechanical movement. Silver and lizard skin. In good condition. With original case.

€ 900 - 1.200





O Movado "Ermeto" (com origem na palavra grega para hermético) foi criado em 1926 e produzido durante 60 anos. Foi desenhado para ser usado como um relógio de bolso, mas com proteção total contra pó, humidade e choques. Ao longo da sua produção foram utilizados vários materiais na construção e acabamento das caixas, nomeadamente platina, ouro, prata e metal, e decorações que incluíam peles de animais como lagarto ou bezerro, e esmalte ou laca. Estas peças de arte intemporais foram um sucesso de vendas, e, entre os modelos mais famosos, estão os assinados e vendidos pela Cartier, com caixas em ouro (14k e 18k). Este relógio foi produzido em quatro tamanhos e o mais pequeno de todos, o "Lady" ou "Baby", podia ser preso a uma corrente como colar ou ser facilmente guardado numa carteira de senhora. A partir de 1930, os modelos produzidos incluíam também um suporte de pé integrado, permitindo a sua utilização como relógio de mesa. O acto de "fechar" o relógio para o guardar tem a dupla função de lhe dar corda. Era comum dizer-se que ao abrir e fechar este relógio seis vezes, ele teria corda suficiente para uma utilização de 24 horas.

The Movado "Ermeto" (originating from the Greek word for hermetic) was created in 1926 and produced for 60 years. It was designed to be worn like a pocket watch, but with total protection against dust, humidity, and shock. Throughout its production, various materials were used in the construction and finishing of the case, namely platinum, gold, silver and metal, and decorations included animal skins such as lizard or calf, and enamel or lacquer. These timeless pieces of art were a sales success, and among the most famous models are those signed and sold by Cartier, with gold cases (14k and 18k). This watch was produced in four sizes and the smallest of all, the "Lady" or "Baby", could be attached to a chain as a necklace or easily stored in a woman's wallet. From 1930 onwards, the models produced also included an integrated foot stand, allowing them to be used as a table clock. The act of "closing" the watch has a double function of winding it. It was commonly said that by opening and closing this watch six times, it would have enough wind for a 24-hour use.



172
MOVADO

Relógio de viagem. Modelo Ermeto. Movimento mecânico de corda manual com calendário triplo (mês, dia do mês e dia da semana) e fases da lua. Caixa em plaquet (Ref. N° 1248 - 904M) com estojo em pele de crocodilo. Em bom estado de conservação. 76mm x 36mm

Travel clock. Ermeto model. Winding mechanical movement with triple calendar (month, day of the week and date) and a 1248 - 904M). Metal and crocodile skin case. In good condition.

€ 1.000 - 2.000



Este relógio da Zenith (mesma referência) foi uma presente oferecida pelo Primeiro-Ministro Jawaharlal Nehru a Mahatma Gandhi, e foi usado no período entre 1947 e 1964. Foi uma das poucas posses que Gandhi manteve ao longo da sua vida e que o acompanhava no seu dia-a-dia. No diário de Gandhi de 28 de Maio de 1947, o próprio descreve, inclusive, uma situação de roubo do seu relógio numa viagem de comboio para Kanpur, e também a sua devolução pelo próprio ladrão, quando descobriu a quem o relógio pertencia.

This Zenith watch (same reference) was a gift offered by Prime Minister Jawaharlal Nehru to Mahatma Gandhi, and was used by him between 1947 and 1964. It was one of the few possessions that Gandhi kept throughout his life and which accompanied him in his day-to-day life. Gandhi's diary of May 28, 1947 even describes a situation in which his watch was stolen on a train journey to Kanpur, and also its return by the thief himself, when he discovered who the watch belonged to.

173 ZENITH

Relógio de bolso. Modelo igual ao usado por Mahatma Gandhi. Movimento mecânico de corda manual com função alarme. Mostrador em porcelana com numeração árabe e sem fios de cabelo. Caixa em prata (800/000) com duas tampas e com a ref. 82625. Em bom estado de conservação. Sem radium nos ponteiros e index's. 47,5mm 77,8g

Pocket watch. Exact same model and reference of the pocket watch used by Mahatma Gandhi. Winding mechanical movement with alarm function. Enamel dial with arabic numerals and without hairline cracks. Silver case (800/000) with double case back and with the ref. nº 82625. In good condition. Without radium on hands and index's.

€ 600 - 1.200





174
L.U.C. (CHOPARD)

Relógio de Bolso. Movimento mecânico de corda manual com regulação. Caixa em prata (800/000) com duas tampas e ref nº91397. Mostrador com numeração árabe. Com marcas de uso.
51,5mm
68,0g

Pocket watch. Winding mechanical movement with adjustment and regulation lever. Silver case (800/000) with double case back and ref. nº 91397. Dial with arabic numerals. With wear signs.

€ 300 - 400



175
ANGELUS

Relógio de bolso. Movimento mecânico de corda manual (cal. 1475) com função alarme. Caixa em plaquet. Em excelente estado de conservação.
47mm

Pocket watch. Winding mechanical movement (cal. 1475) with alarm function. Yellow gold plated case. In excellent condition.

€ 250 - 400



176
ULYSSE NARDIN

Relógio de bolso. Movimento mecânico de corda manual com regulação e Nº de série 409323. Caixa em aço com ref. Nº 610190. Mostrador com numeração romana. Em bom estado de conservação
47mm

Pocket watch. Winding mechanical movement with adjustment and regulation lever and serial nº 409323. Stainless steel case with ref. Nº 610190. Dial with roman numerals. In good condition

€ 350 - 500



178
ZENITH DE BOLSO

Relógio de Bolso. Movimento mecânico de corda manual com microregulação, com Nº de série 1737792. Caixa em ouro (750/000) com duas tampas e com a ref. Nº 123106. Mostrador com numeração romana. A tampa exterior necessita de reparação no sistema basculante.
52,5mm
98,0g

Pocket watch. Winding mechanical movement with micro adjustment/ regulation lever, with serial number 1737792. Yellow gold case (750/000) with double case back e with the ref. nº 123106. Dial with roman numerals. Back cover hinge needs repairing.

€ 2.000 - 2.500



179
LONGINES

Relógio de bolso. Movimento mecânico de corda manual (cal. 18.79) com o nº de série 4393605. Caixa em ouro (750/000). Com marcas de uso. A necessitar de manutenção e sem vidro. Com caixa original.
47mm
58,4g

Pocket watch. Winding mechanical movement (cal. 18.79) with serial nº 4393605. Yellow gold case (750/000). With wear signs. Needs servicing and a front glass. with original box.

€ 900 - 1.200



180
LONGINES

Movimento mecânico de corda manual (cal. 18.89.ABC) com micro regulação e nº de série 3802904. Caixa em ouro) com duas tampas com a ref. igual ao nº de série. Mostrador sem fios de cabelo com ligeira patine. Em bom estado de conservação.
48mm
63,0g

Winding mechanical movement (cal. 18.89.ABC) with micro adjustment and regulation lever and serial nº 3802904. Yellow gold case) with double case back with same ref. as the serial nº. Dial without hairline cracks and smooth patina. In good condition.

€ 1.400 - 1.600

177

A. W. W. Cº WALTHAM MASS.

Relógio de Bolso. Movimento mecânico de corda manual com chave e com regulação. Caixa em prata (800/000) com duas tampas. Mostrador com numeração romana. Com marcas de uso. Necessita de manutenção.
53mm
112g

Pocket watch. Key Wwinding mechanical movement with adjustment mechanism. Silver (800/000) case with two covers. Dial with roman numerals. With wear signs. Needs servicing.

€ 150 - 300



181

WALTHAM

Relógio de bolso. Movimento mecânico de corda manual com micro-regulação e nº de série 16126096. Mostrador em porcelana com numeração árabe (24h) e romana. Caixa em plaquet tampa de rosca. Em bom estado de conservação.
54,5mm

Pocket watch. Winding mechanical movement with micro-regulation mechanism and serial nº16126096. Enema dial with arabic (24h) and roman numbers. Yellow gold plated case with screw cover. In good condition.

€ 300 - 500





182

OMEGA

Cronómetro de bolso. Movimento mecânico de corda manual (Cal. 9063 A) com função cronógrafo e com nº de série 2248904. Caixa em metal. Em bom estado de conservação. 54mm

Pocket stoptime. Winding mechanical movement (Cal. 9063 A) with chronograph function and with serial number 2248904. Metal case. In good condition.

€ 200 - 400



183

LONGINES

Relógio de Bolso. Movimento mecânico de corda manual (Cal. 19.73 N) com regulação e com Nº de série 4114478 e função cronógrafo. Caixa em prata (900/000) com duas tampas e com a ref. Nº 4114478. Mostrador em porcelana com numeração árabe. Em bom estado de conservação. 52mm

95,8g

Pocket watch. Winding mechanical movement (Cal. 19.73 N) with adjustment and regulation lever, chronograph function and with serial nº 4114478. Silver case (900/000) with double case back and with the ref. nº 4114478. Enamel dial with arabic numerals. In good condition.

€ 400 - 600



184

EDINBURGH

Relógio de Bolso. Movimento mecânico de corda manual com regulação e com Nº de série 94229. Caixa em ouro (375/000). Mostrador em porcelana com numeração romana. Em bom estado de conservação 40mm

44,6g

Pocket watch. Winding mechanical movement with adjustment and regulation lever and with serial number 94229. Yellow gold case (375/000). Enamel dial with roman numerals. In good condition

€ 600 - 800



185

LONGINES

Relógio de bolso. Movimento mecânico de corda manual (cal. 19.57) com micro regulação e nº de série 2335422. Caixa em ouro) com duas tampas com a ref. igual ao nº de série. Mostrador sem fios de cabelo. Em excelente estado de conservação. 50mm

93,2g

Pocket watch. Winding mechanical movement (cal. 19.57) with micro adjustment/regulation lever and serial nº 2335422. Yellow gold case) with double case back with same ref. as the serial nº. Dial without hairline cracks. In excellent condition.

€ 1.700 - 2.000



186

IWC

Relógio de bolso. Movimento mecânico de corda manual com micro regulação e nº de série 390796. Caixa em ouro) com duas tampas com a ref. Nº 409186. Mostrador com poucos fios de cabelo. Em bom estado de conservação. 56mm

116,6g

Pocket watch. Winding mechanical movement with micro adjustment and regulation lever and serial nº 390796. Yellow gold case) with double case back with the ref. nº 409186. Dial with few hairline cacks. In good condition.

€ 1.800 - 2.000



187

IWC

Relógio de bolso. Movimento mecânico de corda manual com micro regulação e nº de série 395907. Caixa em ouro) com três tampas com a ref. Nº 428153. Mostrador com numeração árabe sem fios de cabelos. Em excelente estado de conservação. 53mm

113,8g

Pocket watch. Winding mechanical movement with micro adjustment and regulation lever and serial nº 395907. Yellow gold case) with triple case with the ref. nº 428153. Dial with arabic numerals without hairline cracks. In excellent condition.

€ 2.000 - 2.400



O "telephonemeter" (contador de impulsos) foi inventado em 1905, numa época em que fazer um telefonema era muito dispendioso e, por isso, era usado em situações em que a informação transmitida era realmente importante. Era utilizado em Estações de Correio, Hotéis e outros serviços públicos, onde havia telefones disponíveis. Este "relógio" conta somente doze minutos e dispõe de uma única alavanca com três posições.

The "telephonemeter" (pulse counter) was invented in 1905, at a time when making a phone call was very expensive. It was common to have it in Post Offices, Hotels, and other public services, where telephones were available as a service. This "clock" only counts twelve minutes and has a single lever with three positions.

188

ZENITH

Relógio utilizado para cronometrar a duração de chamadas telefônicas (Ref. N° 201). Movimento mecânico de corda manual com função stoptime. Caixa em aço e madeira com o N° de série 1082972. Em bom estado de conservação. 60mm

Clock used for telephone call duration register (Ref. N° 201). Winding mechanical movement with stoptime function. Stainless steel and wood case with serial n° 1082972. In good condition.

€ 200 - 500



189

OMEGA

Relógio de mesa (Hora Exacta) ref. Nº 5008. Movimento mecânico de corda manual (Cal. 53.7 SC 6720) com o nº de série 716285. Caixa em bronze. Em bom estado de conservação.

Estes relógios eram, maioritariamente, expostos nas montras das lojas vendedoras da marca Omega, sendo comum na época encontrá-los também em Estações de Correio ou outros serviços públicos. Serviam para informar a "Hora Exacta" a quem não tinha relógio ou a quem queria acertar o seu relógio de pulso, pois eram considerados dos relógios mais precisos na sua época.

70mm x 10mm x 150mm

Table clock (Exact time) ref. Nº 5008. Winding mechanical movement (Cal. 53.7 SC 6720) with serial nº 716285. Brass case. In good condition.

These watches were mostly displayed in the windows of Omega stores, and it was also common to find them in post offices or other public services. They served to inform the "Exact Time" to those who did not have a watch or to those who wanted to set up correctly their wristwatch time, as they were considered one of the most accurate watches in their time.

€ 1.500 - 2.000



190

BREITLING

Relógio de mesa. Movimento mecânico de corda manual com função stoptime. Caixa em bronze. Em bom estado de conservação
60mm x 140mm x 180mm

Table clock. Winding mechanical movement with stoptime function. Brass case. In good condition

€ 600 - 1.000



191

CARTIER

Relógio de mesa, modelo trinity com a ref. nº 2859 e com o nº de série 56241360. Movimento de quartzo com função alarme. Caixa em plaquet. Em excelente estado de conservação. Acompanha caixa e documentos.

73,5mm

Table clock, Trinity model with ref. nº 2859 and serial nº 56241360. Quartz movement with alarm function. Yellow gold plated case. In excellent condition. With box and documents.

€ 300 - 500

192

CARTIER

Relógio de mesa, modelo com a ref. nº 6601 e com o nº de série 1002953. Movimento de quartzo com função alarme. Caixa em plaquet. Em excelente estado de conservação. Acompanha estojo da marca. 74,5mm x 87,5mm

Table clock, model with ref. nº 2859 and serial nº 1002953. Quartz movement with alarm function. Yellow gold plated case. In excellent condition. With box.

€ 300 - 500



193

OMEGA

Relógio de mesa. Movimento mecânico de corda manual (cal. 59-8 D) com a ref. nº 6708032. Mostrador em madre pérola. Caixa em metal com suporte de pé com a ref. nº 4094. Com marcas de uso. 11,6mm x 11,6mm

Table clock. Winding mechanical movement (cal. 59-8 D) with ref. nº 6708032. Dial in mother of pearl. Metal case with ref. nº 4094. With wear signs.

€ 1.200 - 1.500



194

REMONTOIR AIGUILLE CHEVRON

Relógio de mesa. Movimento mecânico de corda manual assinado Chevron (Henri Ditisheim). Caixa em metal. Mostrador em porcelana com pintura assinada por Albin. Em bom estado de conservação. 127mm x 110mm

Table clock. Winding mechanical movement signed by Chevron (Henri Ditisheim). Metal case. Enamel dial with painting signed by Albin. In good condition.

€ 600 - 1.000



**195****BREGUET**

Relógio solar Breguet. Edição limitada e não comercializada. Com caixa e manual de instruções.

Sundial ring sunwatch. Limited edition and not available in retail. With box and instruction manual.

€ 400 - 600



196

ALFRED HOF

"Emerald Buddha and the Naga Mystery Clock". (circa 1915). Movimento mecânico de corda manual (8 dias) com balanço Breguet e 3 ajustes. Peça muito rara, em prata dourada, com uma esmeralda e pintada em esmalte. Base octogonal em ágata polida com pés em toupie prateado dourado, corpo circular curvo sobreposto a esmalte guiloché vermelho translúcido pintado com flores. Mostrador em esmalte branco com algarismos de horas romanos radiais pintados a vermelho, divisão externa de minutos com pontos e algarismos árabes, centro de esmalte translúcido vermelho e dourado em torno do qual a serpente gira. Movimento assinado. 76mm x 100mm

Alfred Hof "Emerald Buddha and the Naga Mystery Clock". (circa 1915). Winding mechanical movement (8 day) with Breguet balance spring and 3 adjustments. Very fine and rare, silver-gilt, emerald stone and painted on enamel mystery table clock. Octagonal polished agate base with silver-gilt toupie feet, curved circular body overlaid with translucent red guilloché enamel painted with flowers. White enamel dial with painted red radial Roman hour numerals, outer dot minute divisions and Arabic five-minute numerals, red and gold translucent enamel center around which the serpent rotates. Movement signed.

€ 12.000 - 16.000





197

RELÓGIO DE MESA RUE DE LA PAIX

Movimento mecânico de corda manual (oito dias). Corpo em metal lacado. Com marcas de uso.
280mm x 75 mm

Rue de La Paix table clock. Winding mechanical movement (eight day). Lacquered steel body structure. With wear signs.

€ 500 - 800



O "Bec de Gaz" ou "Gaslight Lamp", que imita um candeeiro de rua a gás, é um relógio de mesa com corda de oito dias produzido pela marca Jaeger-LeCoultre entre 1955 a 1970. Este exemplar, com o nome "Rue de la Paix", surge como uma celebração da marca a esta famosa rua de Paris, onde a alta-costura e a joalheria eram mundialmente conhecidas. A comercialização destes relógios era feita em lojas de vendedores autorizados.

The "Bec de Gaz" or "Gaslight Lamp", which imitates a street gas lamp, is a table clock with an eight-day winding produced by Jaeger-LeCoultre between 1955 and 1970. This example, with the name "Rue de la Paix", appears as a celebration of the brand to this famous street in Paris, where haute couture and jewelry were world-renowned. These watches were sold in authorized sellers' stores.



AS PEÇAS COM METAIS PRECIOSOS NÃO CONTRASTADAS
SÃO VENDIDAS AO ABRIGO DO DECRETO-LEI N.º 120/2017,
DE 15 DE SETEMBRO - ART. 2.º, N.º 2, ALÍNEA C) UMA VEZ QUE
TÊM MAIS DE 50 ANOS.

VERITAS ART
AUCTIONEERS

SUBSCRIÇÃO DE CATÁLOGOS
Catalogues Subscription

NOME *Name*

MORADA *Address*

CÓDIGO POSTAL *Zip code*

LOCALIDADE *City*

PAÍS *Country*

N.ºBI OU CC *Id or passport #*

NIF *Vat #*

TELEFONE *Telephone*

EMAIL

SUBSCRIÇÃO ANUAL *Annual subscription*

DESPEAS DE ENVIO INCLUIDAS *Shipping costs included*

PORTUGAL €200

OUTROS PAÍSES *Other countries* €300

PAGAMENTO *Payment*

NUMERÁRIO *Cash*

TRANSFERÊNCIA BANCÁRIA *Bank transfer*

CHEQUE À ORDEM DE *Check payable to PERIHASTA*

Beneficiário *Beneficiary* PERIHASTA

Banco *Bank* bpi

Balcão *Branch* Marquês de Tomar

NIB 0010 0000 46263080001 82

IBAN PT 50 0010 0000 4626 3080 0018 2

SWIFT *BIC* BBPIPTPL

A presente subscrição é válida por um ano a partir da data de recepção do pagamento.

This catalogue subscription lasts for one year from the date of payment.

ASSINATURA *Signature*

DATA *Date*

DEVOLVER PREENCHIDO E ASSINADO PARA *Return completed and signed to* (+351) 2179480009 ou/ou info@veritas.art



INFORMAÇÕES GERAIS

General information

OPENING HOURS

Monday to Friday from 10am to 7pm

APPRAISALS

Our information appraisals are free of charge and non-binding. Should you consider consign with us please contact one of our experts at +351 21 794 8000 or avaliacao@veritas.art

ABSENTEE AND TELEPHONE BIDDING

If you are unable to attend our sale, we would be pleased to accept your absentee or telephone bids in strict confidence. To submit an absentee bid, please fax us the proper form to +351 21 794 8009 or to info@veritas.art

ACQUIRED LOTS PAYMENT

All lots acquired should be paid up to 5 days after the sale. Payment methods available are ATM Card, bank transfer and Cash. All bank transfers should be referenced with invoice number, and using the following details:

Beneficiary	PERIHASTA
Bank	BPI
Branch	Marquês de tomar
IBAN	PT 50 0010 0000 4626 3080 0018 2
swift/bic	BBPIPTPL

ACQUIRED LOTS PAYMENT

All lots should be collected up to 10 days after the sale, and after full invoice payment

HORÁRIO DE FUNCIONAMENTO

Segunda-feira a Sexta-feira das 10h00 às 19h00

AVALIAÇÕES

Todas as avaliações informais são inteiramente gratuitas e sem compromisso. Para marcar uma avaliação deverá contactar-nos telefonicamente através do número 217 948 000, ou por email para avaliacao@veritas.art

ORDENS DE COMPRA E LICITAÇÃO TELEFÓNICA

Na indisponibilidade para uma licitação presencial, a VERITAS poderá licitar em nome do cliente através de uma ordem de compra, ou telefonicamente, na data e hora do leilão. Poderá remeter-nos o seu pedido através do número 217 948 000, ou do email info@veritas.art

PAGAMENTO DOS LOTES ADQUIRIDOS

Os lotes adquiridos deverão ser pagos num prazo máximo de 5 dias úteis após o leilão. Poderão ser pagos por multibanco, cheque, numerário, ou transferência bancária. As transferências bancárias deverão ser acompanhadas de referência ao nº da factura, e utilizar os seguintes dados:

Beneficiário	PERIHASTA
Banco	BPI
Balcão	Marquês de tomar
IBAN	PT 50 0010 0000 4626 3080 0018 2
SWIFT/BIC	BBPIPTPL

LEVANTAMENTO DE LOTES ADQUIRIDOS

Os lotes adquiridos deverão ser levantados, num prazo máximo de 10 dias, após o pagamento integral da factura. Para maior conforto e rapidez na recolha dos lotes, poderá efectuar uma marcação através do nosso número geral

WWW.VERITAS.ART

VERITAS ART AUCTIONEERS AV. ELIAS GARCIA, 157 A/B, 1050-099 LISBOA, PORTUGAL
E INFO@VERITAS.ART T +351 217 948 000 M +351 933 330 037 F +351 217 948 009

- PRESENCIAL
 ORDEM DE COMPRA
 LICITAÇÃO TELEFÓNICA

Nº CLIENTE *Client #*

RAQUETA Nº *Paddle #*

LEILÃO *Sale*

DATA *Date*

NOME *Name*

NOME FATURA *Invoice Name*

NºBI OU CC *Id or Passport #*

NIF *VAT #*

MORADA *Address*

CÓDIGO POSTAL *Zip code*

LOCALIDADE *City*

PAÍS *Country*

EMAIL

TELEFONE *Telephone*

Nº DE CONTACTO PARA LICITAÇÃO TELEFÓNICA

TELEFONE 1 *Telephone 1*

TELEFONE 2 *Telephone 2*

Nº DE LOTE <i>Lot #</i>	DESCRIÇÃO DO LOTE <i>Lot Description</i>	VALOR MÁXIMO DE LICITAÇÃO <i>Maximum Bid Amount</i> EM EUROS E EXCLUINDO COMISSÃO E IVA <i>In Euros and excluding Buyer's premium & Vat</i>

Autorizo a licitação em meu nome dos lotes acima discriminados, pelos valores máximos definidos (exclui Comissão). Esta licitação será executada pela Veritas em meu nome, pelo melhor preço possível na praça. Declaro ainda conhecer as Condições Negociais anunciadas no catálogo. Para licitações/compras bem sucedidas, acresce uma comissão de 17% + Iva, num total de 20,91% sobre o valor do martelo.

Please bid on my behalf the lots mentioned above in the maximum amounts indicated (excluding Buyer's Premium). The bid will be executed by Veritas at the best possible price in the sale. I hereby declare that I have read the General Terms and Conditions for auction printed in the catalogue. To successful bids will be added a 17% Buyer's Premium + Vat, on a total of 20,91% on the hammer price.

ASSINATURA *Signature*

NOVOS CLIENTES, POR FAVOR INDICAR

New Clients, please indicate

BANCO *Bank*

BALCÃO *Branch*

CONTA Nº *Account #*

GESTOR DE CONTA *Account Manager*

USO INTERNO *Internal use*

RECEBIDO POR

DATA

HORA



