

Cierre de Planta de Fabricación de Mobiliario, Equipo y Accesorios del Giro Madera y Metalmecánico

Plant Closure of a Canadian Company, Producer of Point-of-Purchase Displays, Fixtures and Floorstands

SUBASTA PRESENCIAL Y POR INTERNET ONSITE & WEBCAST AUCTION



450+
Lots

+450 lotes: Máquinas CNC para corte por láser **LVD** años 2019 y 2018, 6000 y 4000W, 120" x 60" - (6)prensas CNC para doblar lámina **Amada, Bystronic, CBC, Chicago** y **LVD** - Cizalla **HGS** para placa 8 x 3060mm - Punzonadora de torreta **Amada** 30t - (5)CNC routers para madera **Thermwood, Felder** y **SIDECO** - CNC para aplicar chapa de madera en los cantos **Biesse** - Lijadora y calibradora para madera - Línea de pintura con cabinas, hornos y transportador aéreo **MEP** año 2017 - Sierra de disco **Felder** - Pared de succión de barniz **United Spray Booths** - Robot para soldar **Yaskawa** - +20 soldadoras **Infra** y **Fronius** - Red eléctrica y equipo contra incendio - Equipo general de planta - Emplayadoras - Compresores de aire - Transformadores eléctricos - Racks heavy duty - Montacargas y vehículos - Mobiliario y equipo de oficina - Herramientas manuales - **Inventario de materias primas nuevas (algunas importadas):** maderas, metales, material eléctrico, pinturas y lacas, acabado en general, cristales, adhesivos, tornillería y herrajes...

450+ Lots Available: **LVD** CNC Laser Metal Cutting Machines yrs 2109 and 2018, 6000 y 4000W, 120" x 60" - (6)Metal Bending Presses **Amada, Bystronic, CBC, Chicago** & **LVD** - Sheet Metal Cutting Machines **HGS** 8 x 3060mm - Spot Welding Machines **Amada** - (5)Large CNC Wood Router Machines **Thermwood, Felder** & **SIDECO** - **Biesse** Edgebander - Wide Belt Sanding Machine - **MEP** Painting Booth with Powder Coat Curing Oven - **Felder** Automatic Circular Saw - **United Spray Booths** Vacuum Wall System - **Yaskawa** Welding Robot - 20+ **Infra** & **Fronius** Welding Machines - General Plant Equipment - Tooling, Wrapper Machines - Air Compressors, Dry Type Transformers - Heavy Duty Racks - Forklifts & Vehicles - Office Furniture and Equipment - **Raw materials (some of them sourced overseas):** wood for furniture, metals, electrical installation materials, furniture paint, glass & plastic sheets, screws and bolts.

Fecha *Date*

Jueves, Abril 18,
Thursday, April 18th at
10:00am MT

Inspecciones Físicas *Preview*

Del 15 al 17 de Abril
From April 15th to April 17th

Ubicación *Location*

Texcoco, Edo. Mex.
Texcoco, State of Mexico
(45 min. from Mexico City
International Airport)



+52 56 1482 1268

www.subastashilcoacetec.mx

+52 55 3026 9103 / 55 59808280

rmvargas@hilcoglobal.mx



Hilco Global
México

EQUIPO METALMECÁNICO/*METAL EQUIPMENT*

- Lotes 86-93: Prensas dobladoras **LVD**, Tool Cel 135/30 1,350kN año 2018 - **Bystronic**, Xpert 150/3100, 1,500kN año 2013 - **LVD**, PPEB 80/25, 800kN año 2019 - **LVD**, Dyna Press 24/12 240kN año 2017 - **Amada**, 1030E, 100t año 1992 - **Chicago**, 810L, 90t - CBC, T40/25C, 40t
- Lote 94: Prensa punzonadora de torreta **Amada**, Pegal 30t año 1995
- Lote 101: Máquina curvadora de tubos **Amob** 60x3mm año 2013
- Lote 90: Cizalla hidráulica **HGS**, HGL 3100x8, 8mm año 2005
- Lote 100C: Prensa troqueladora **The V&O Press Co**, No5
- Lote 119: Cortadora láser **Boye**, B Spin 2515, 90W 5'x8', año 2014
- Lote 115: Prensa laminadora, **Evans Machinery**, 0256, .75KW
- Lote 97: Máquina roladora **Lubow Machine**, RR2, 2000RPM
- Lote 100A: Punzonadora hidráulica **Nargesa**, MX-340G, 34t año 2012
- Lotes 34-58: +20 soldadoras **Infra** y **Fronius**
- Lote 136: Máquinas rectificadoras **Black & Decker** - **Truper** - **Delta** - **Grizzly**
- Lotes 99A-99C: Prensas taladro **King Industrial** - **Power Fist**
- Lots 86-93: Press brake machines **LVD**, Tool Cel 135/30, 1,350kN yr 2018 - **Bystronic**, Xpert 150/3100, 1,500kN yr 2013 - **LVD**, PPEB 80/25, 800kN yr 2019 - **LVD**, Dyna Press 24/12, 240kN yr 2017 - **Amada**, 1030E 100t yr 1992 - **Chicago**, 810L, 90t - CBC, T40/25C, 40t
- Lot 94: Turret punch press **Amada**, Pega, 30t yr 1995
- Lot 101: Tube bending machine **Amob** 60x3mm yr 2013
- Lot 90: Sheet metal shearing machine **HGS**, HGL 3100x8, 8mm yr 2005
- Lot 100C: Cutting press **The V&O Press Co**, No5
- Lot 119: Laser cutting machine **Boye**, B Spin 2515, 90W 5'x8', yr 2014
- Lot 115: Laminating press, **Evans Machinery**, 0256, .75KW
- Lot 97: Rolling machine **Lubow Machine**, RR2, 2000RPM
- Lot 100A: Hydraulic riveting machine **Nargesa**, MX-340G, 34t yr. 2012
- Lots 34-58: 20+ Welders **Infra** & **Fronius**
- Lot 136: Grinding machines **Black & Decker** - **Truper** - **Delta** - **Grizzly**
- Lots 99A-99C: Drill presses **King Industrial** - **Power Fist**



Prensa dobladora 1,350kN año 2018
Press Brake Machine 1,350kN yr 2018



Prensa punzonadora de torreta 30tons
30tons Turret Punch Press



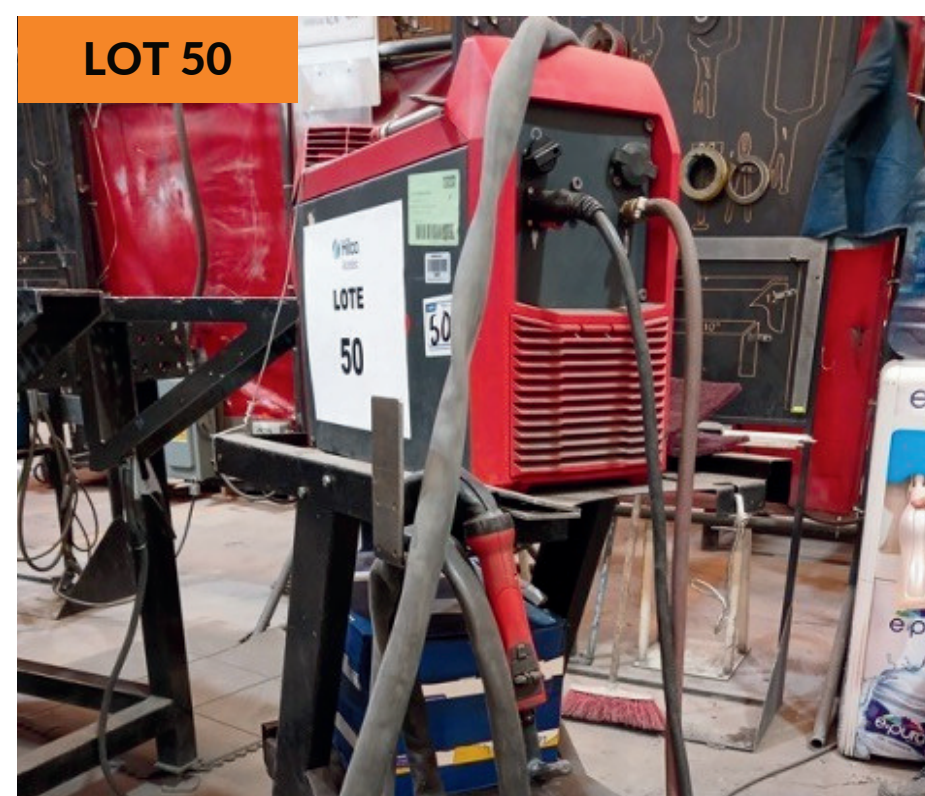
Máquina de corte por láser LVD, Lynx 3015 año 2018
LVD Laser Cutting Machine, Lynx 3015 yr 2018



Dobladora Dyna Press 240kN
Press Brake Machine, Dyna Press 240kN



Máquina soldadura punteadora Pirámide 30kVA
Piramide Spot Welding Machine 30kVA



+20 soldadoras Infra y Fronius
20+ Infra & Fronius Welding Machines

EQUIPO PARA MADERA Y ACRÍLICO/WOOD & ACRYLIC EQUIPMENT

- Lotes 120-124: CNC routers **Thermwood**, MTR30-510DT año 2019 y (2)M45-10, 5'x10' 40A, año 2009 - **Felder**, Profit H22 18kW año 2012 - **Sideco**, ProCut SIR 16.0 VI-ATC, 24kW 5'x10', año 2021
- Lote 126: Enchapadora de cantos **Biesse**, Roxyl 5.5, 22kW 0.4x22mm año 2014 - **Felder**, MG200-1, 2.2kW año 2010
- Lote 125: Seccionadora de paneles **Felder/Format4**, Kappa Automatic, 3,200mm 14kW, año 2012
- Lote 118: Cortadora láser **Boye Laser**, Spin 2515-W130CA, 130W 5'x8', año 2014
- Lots 120-124: CNC routers **Thermwood**, MTR30-510DT yr 2019 & (2)M45-10, 5'x10' 40A, yr 2009 - **Felder**, Profit H22 18kW yr 2012 - **Sideco**, ProCut SIR 16.0 VI-ATC, 24kW 5'x10', yr 2021
- Lot 126: Edgebanders **Biesse** Roxyl 5.5, 22kW 0.4x22mm, yr 2014 - **Felder**, MG200-1, 2.2kW yr 2010
- Lot 125: Panel saw machine **Felder/Format4**, Kappa Automatic, 3,200mm 14kW, yr 2012
- Lot 118: Cutting machine **Boye Laser**, Spin 2515-W130CA, 130W 5'x8', yr 2014



CNC Router Thermwood año 2009 5'x10'
Thermwood CNC Router 5'x10' yr 2009



Seccionadora de paneles Felder/Format4
Felder/Format4 Panel Saw Machine



Enchapadora de cantos Biesse 22kW
Biesse Edgebander 22kW

- Lote 146: Cortadora de esquinas **J&P Machines**, EHP16F, 5"x5"
- Lote 103, 139: Sierra escuadra de mesa **Holytek**, P305, 5hp año 2011 y **SCM**, SI 16SW, 1,150x630mm
- Lotes 85, 137: Sierra de disco **MEP**, Tiger año 2016 - **Scotchman**, Bewo 250
- Lote 102: Sierra circular **SCM**, SI 16SW, 1,150x630mm
- Lote 84: Sierra de banda horizontal **MEP**, Shark 281CCS, 281mm año 2017
- Lote 141-143: Sierra de banco circular **Delta**, Unisaw y 34-462 - **Saw Stop** - (2)**General**, 350
- Lotes 14-16: Sierras **Milwaukee** - **Miter** - **Dewalt**
- Lotes 107-109: Máquina trompo de madera **Invicta**, 1329 año 2003 - (2)**SCM**, T120/C
- Lote 148: Termoformadora **American Ultraviolet Co.**, CV-48-T3
- Lote 132: Punzonadora corta esquinas **Euromac**, AF200/4 año 2002
- Lote 149: Impresora por transferencia de calor **Thomson America** año 1996
- Lot 146: Corner cutting machine **J&P Machines**, EHP16F, 5"x5"
- Lot 103, 139: Sliding table panel saw **Holytek**, P305 5hp yr 2011 & **SCM**, SI 16SW, 1,150x630mm
- Lots 85, 137: Profile cut **MEP**, Tiger yr 2016 - **Scotchman**, Bewo 250
- Lot 102: Circular saw table machine **SCM**, SI 16SW, 1,150x630mm
- Lot 84: Band saw machine **MEP**, Shark 281CCS, 281mm yr 2017
- Lots 141-143: Circular saw table machines **Delta**, Unisaw & 34-462 - **Saw Stop** - (2)**General**, 350
- Lots 14-16: Saws **Milwaukee** - **Miter** - **Dewalt**
- Lots 107-109: Vertical wood milling machine **Invicta**, 1329, yr 2003 - (2)**SCM**, T120/C
- Lot 148: Thermoforming machine **American Ultraviolet Co.**, CV-48-T3
- Lot 132: Corner cutting machine **Euromac**, AF200/4 yr 2002
- Lot 149: Sublimation heat transfer printing machine **Thomson America** yr 1996



Impresora por transferencia de calor Thomson America
Sublimation Heat Transfer Printing Machine Thomson America



Cortadora grabadora láser para acrílico Boye Laser año 2021
Acrylic laser cutting machine Boye Laser yr 2021

Dobladora de acrílico Thermazend, JC-1500 y JC-100
Acrylic bending machine Thermazend, JC-1500 y JC-100

- Lote 105: Cepilladora de madera **L'invincible**, S63, 630mm año 1975 - **Silverline**, DC-wP0015
- Lotes 110-111: Router manual **Silver**, SLS-750 año 2003 - **CMC**, Copy 800 año 2013
- Lote 99F: Rivetedora **Troyan Riven**, 7808-G
- Lotes 144, 145: Lijadora de borde **Powermatic**, LV150 - **Craftex**, B600TB
- Lotes 106, 106A: Canteadora **Silverline**, DC-DJ20 - **Felder**, Forka 200
- Lote 98A: Máquina perforadora **General International**, 75-050T

- Lot 105: Wood brushing machine **L'invincible**, S63, 630mm yr 1975 - **Silverline**, DC-wP0015
- Lots 110-111: Manual router **Silver**, SLS-750 yr 2003 - **CMC**, Copy 800 yr 2013
- Lot 99F: Riveting machine **Troyan Riven**, 7808-G
- Lots 144, 145: Edge sander machine **Powermatic**, LV150 - **Craftex**, B600TB
- Lots 106, 106A: Wood edge brushing machine **Silverline**, DC-DJ20 - **Felder**, Forka 200
- Lot 98A: Mortise drilling machine **General International**, 75-050T



Cepilladora de madera 630mm ancho de corte
630mm wide Wood Brushing Machine



Termoformadora 48"
Thermoforming Machine 48"



Router manual CMC año 2013
CMC Manual Router yr 2013



Máquina rivetedora Troyan Rivet
Troyan Rivet Riveting Machine



Máquina lijadora de borde Craftex
Craftex Edge Sander Machine



Máquina canteadora Silverline 8"
Silverline Wood Edge Brushing Machine 8"



Sierra ingleteadora Milwaukee
Milwaukee Milter Saw

EQUIPO DE EXTRACCIÓN, PINTURA Y EMBALAJE/ EXTRACTION, PAINTING & PACKAGING EQUIPMENT

- Lotes 130-131: Colector de polvos **Grizzly**, **3HP Dust Collector** - **Holytek** - **Grizzly** - **Laguna** año 2014
- Lote 174A: Transportador de cadena 140m de línea para pintar
- Lote 173: Horno de curado para grandes piezas **Dhycsa**, 7x3x2.4m
- Lote 172: Cabina de pintura para piezas grandes **Dhycsa**, 7x3x2.4m
- Lote 179: Pared de succión de barniz, **United Spray Booths** 11mx3.7m con sistema de filtros, 3 extractores y chimenea.
- Lotes 168-170: (3)Cabina de barniz 4mx3mx3m de acero inoxidable
- Lote 171: Mezclador de pintura **MPC**, Matthews Paint
- Lotes 201, 202: (2)Mesa elevadora **Pentalift**, 6,000lbs 36"x72"
- Lotes 175-177: (4)Máquina de recubrimiento de polvo **Gema**, Optiflexprof
- Lotes 180-182: Bomba barnizadora **Kremlin**, 2025 - **Omega**
- Lote 98: Máquina de rodillo deslizante

- Lots 130-131: **Grizzly** dust collector - **3HP Dust Collector** - **Holytek** - **Laguna** 2014
- Lot 174A: 140m Chain conveyor for painting line
- Lot 173: **Dhycsa** curing oven for large pieces, 7x3x2.4m
- Lot 172: **Dhycsa** paint booth for large pieces, 7x3x2.4m
- Lot 179: Varnish suction wall, **United Spray Booths** 11mx3.7m with filter system, 3 extractors, and a chimney.
- Lots 168-170: (3)4mx3mx3m Stainless steel varnish booths
- Lot 171: **Matthews Paint**, MPC, Paint Mixer
- Lots 201, 202: (2)**Pentalift** lift tables, 6,000lbs 36"x72"
- Lots 175-177: (4)**Gema** powder coating machines, Optiflexprof
- Lots 180-182: **Kremlin** varnish pump, 2025 - **Omega**
- Lot 98: Roller coating machine



Colector de polvos Grizzly

Grizzly Dust Collector



Pared de succión de barniz 11m x 3.7m

11m x 3.7m Varnish Suction Wall



Máquina de rodillo deslizante

Roller Coating Machine



Bomba barnizadora Sames Kremlin
Kremlin Varnish Pump



Bomba de pegamento Graco
Graco Glue Pump



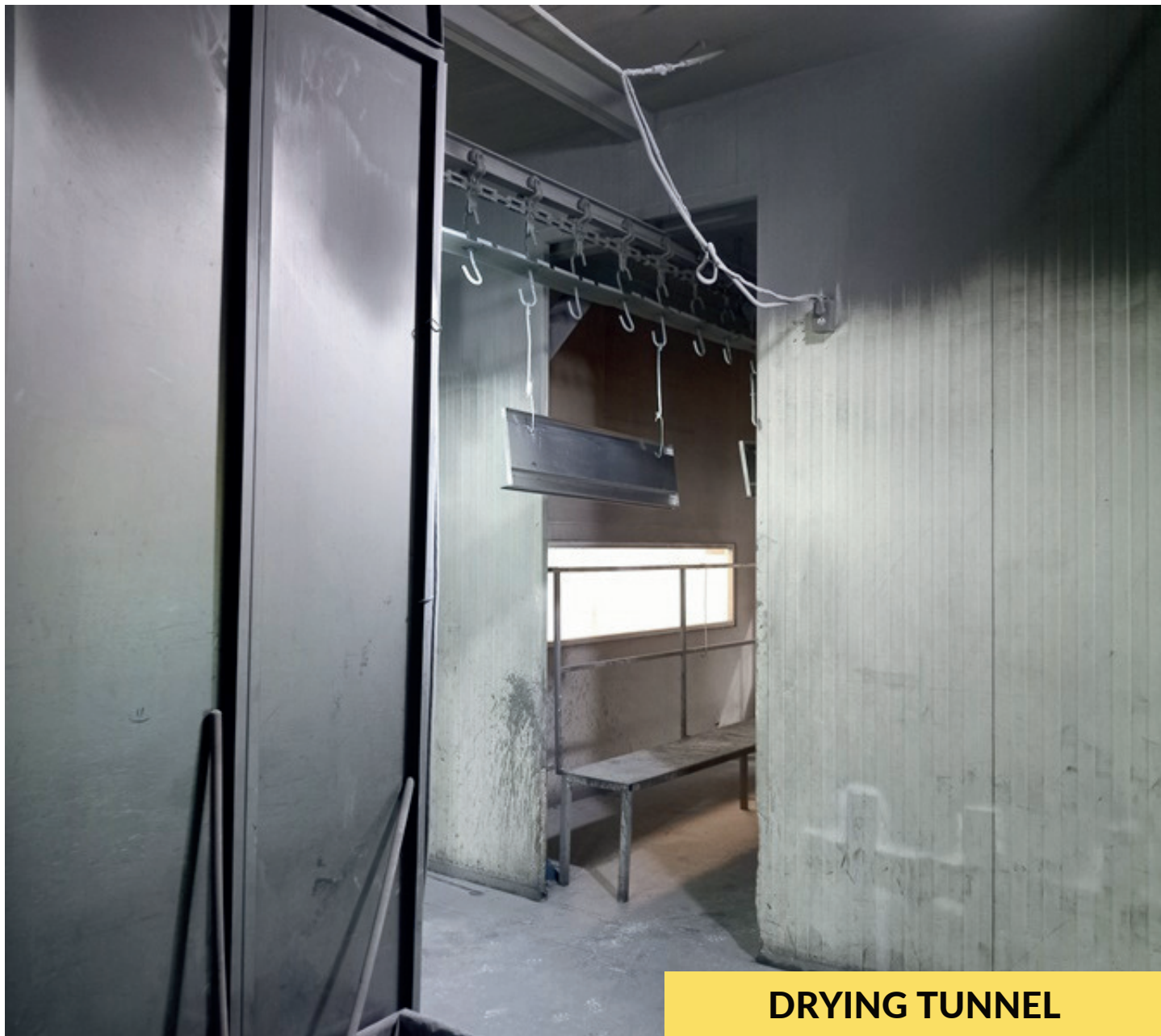
Máquina de recubrimiento de polvo Gema
Gema Powder Coating Machine



LOTE160/LOT 610

- Tren de pintura **Dhyca**:
 - Túnel de lavado de tres tratamientos: fabricado con base en acero al carbono y cuerpo en lámina de acero inoxidable, con dimensiones de 1.65 metros de ancho x 2.20 metros de alto x 13.20 metros de largo. Este túnel cuenta con tres tinajas de lavado en acero al carbono de 2.40 metros x 1.20 metros x 0.80 metros, y está equipado con cinco bombas centrífugas (tres de 5HP y dos de 2HP) y un panel de control.
 - Túnel de secado: fabricado en base de acero al carbono y cuerpo en lámina de acero al carbono, con dimensiones de 8.00 metros de largo x 1.15 metros de ancho x 2.20 metros de alto. Incluye un quemador con capacidad de 1,200,000 BTU/hr, un extractor de recirculación con turbina de 15HP, y un panel de control eléctrico.
 - Cabina de pintura: fabricada en lámina de acero inoxidable, con dimensiones de 1.50 metros de ancho x 5.00 metros de longitud x 2.40 metros de alto. Esta cabina incluye un sistema de filtración con 6 filtros cónicos AAF, un tablero de control táctil con monitor de 7 pulgadas, e iluminación.
 - Túnel de curado: fabricado con base de acero al carbono y cuerpo en lámina galvanizada, con dimensiones de 26.0 metros de longitud x 1.55 metros de ancho x 2.40 metros de alto. Incluye un quemador con capacidad de 650,000 BTU/hr, un extractor de recirculación con turbina de 15HP, y un panel de control eléctrico.

- **Dhyca** paint line:
 - Three-treatment washing tunnel: manufactured with a base of carbon steel and a body of stainless steel sheet, with dimensions of 1.65 meters wide x 2.20 meters high x 13.20 meters long. This tunnel features three washing tanks in carbon steel measuring 2.40 meters x 1.20 meters x 0.80 meters, and is equipped with five centrifugal pumps (three of 5HP and two of 2HP) and a control panel.
 - Drying tunnel: manufactured with a carbon steel base and a body of carbon steel sheet, with dimensions of 8.00 meters long x 1.15 meters wide x 2.20 meters high. It includes a burner with a capacity of 1,200,000 BTU/hr, a recirculation extractor with a 15HP turbine, and an electrical control panel.
 - Painting booth: manufactured in stainless steel sheet, with dimensions of 1.50 meters wide x 5.00 meters long x 2.40 meters high. This booth includes a filtration system with 6 AAF conical filters, a touch control panel with a 7-inch monitor, and lighting.
 - Curing tunnel: manufactured with a carbon steel base and a body of galvanized sheet, with dimensions of 26.0 meters long x 1.55 meters wide x 2.40 meters high. It includes a burner with a capacity of 650,000 BTU/hr, a recirculation extractor with a 15HP turbine, and an electrical control panel.



DRYING TUNNEL



PAINTING BOOTH

EQUIPO GENERAL DE PLANTA Y MATERIALES/ GENERAL PLANT EQUIPMENT & RAW MATERIALS



Robot brazo de soldadura Yaskawa año 2016
Yaskawa Welding Arm Robot yr 2016



- **Adhesivos:** más de 150kg de adhesivos hotmelt; más de 1,000lts de adhesivos de contacto; más de 2,500pz en cartucho.
- **Cristales:** más de 1,200pz de cristal templado, claro y extraclaro; cristal oscuro, medidas diversas.
- **Embalaje:** más de 129,000pz de tarimas, rollos de polietileno, cajas de cartón, playo, láminas de cartón corrugado, etiquetas autoadheribles, cintas, etc.
- **Insumos y consumibles:** más de 25,000pz de brocas, machuelos, seguetas, pinceles, terminales, etc.; más de 300 cajas de grapas, clavillos, tapones y capuchones; más de 1,900kg de rollo de alambre galvanizado y trapo industrial.
- **Madera:** más de 6,000 hojas de madera, MDF, melamina resistente a la humedad.
- **Material eléctrico:** más de 40,000pz de material eléctrico (páneos y luces LED, interruptores, plugs, conectores, etc.)
- **Metales:** más de 17,000pz de perfiles, placas, barras, ángulos, láminas, tubos, soleras, codos, etc.
- **Pinturas lacas:** más de 8,000lts de pinturas, catalizadores y tintas; más de 13,000kg de pintura en polvo electrostática.
- **Plásticos:** más de 20,000pz de laminado plástico, cintas, acrílicos, etc.; más de 600kg en bolsas; más de 23,000mts de chapa, cubrecantos, laminado de plástico, etc.
- **Tornillería & Herrajes:** más de 1,900,000pz de pijas, tornillos, tuercas, anclas, taquetes, pernis, etc.; más de 9,000 juegos de accesorios y herrajes para muebles.
- **Racks Heavy Duty**

- Lotes 221-226: (6)Transformador tipo pedestal **Continental Electric**, 2500kVA, 1000kVA, 500kVA, 150kVA, 100kVA año 2020
- Lotes 227,229: Transformador tipo seco **Trimex**, AN, 30kVA año 2023
- Lote 64: Robot brazo de soldadura **Yaskawa**, MA02010-A01 año 2016
- Montacargas de gas **Yale**, 44,000lb con 16,368hrs.
- Montacargas de gas **Toyota**, 42-7FG25, 5,000lb
- Carretilla elevadora **Genie**, SLA-20
- Lote 204: Probador de caída de precisión **Lansmont Fiel to Lab**, PDT-80M año 2016
- Lotes 188-195: (2)Compresor de aire **Atlas Copco**, GA77FF 7.5kw - Kaeser, SX5, 5hp - (5)**Husky** C602H, 3.7hp
- Lotes 196-198: Tanque pulmón **OKS**, THG8TC-01, 3,000lts año 2016 - (2)**Sytta** para 1,000lts tipo cilíndrico vertical
- Lote 101B: Chiller **Maquinaria Industrial Cabrera**, XC-05ACI
- Lots 221-226: (6)**Continental Electric** Pedestal Type Transformers, 2500kVA, 1000kVA, 500kVA, 150kVA, 100kVA yr 2020
- Lots 227, 229:**Trimex** Dry Type Transformer, AN, 30kVA yr 2023
- Lot 64: **Yaskawa** Welding Arm Robot, MA02010-A01 yr 2016
- **Yale** Gas Forklift, 44,000lb with 16,368hrs.
- **Toyota** Gas Forklift, 42-7FG25, 5,000lb
- **Genie** Forklift, SLA-20
- Lot 204: **Lansmont Fiel to Lab** Precision Drop Tester, PDT-80M yr 2016
- Lots 188-195: (2)**Atlas Copco** Air Compressors, GA77FF 7.5kw - **Kaeser**, SX5, 5hp - (5)**Husky** C602H, 3.7hp
- Lots 196-198: **OKS** Surge Tank, THG8TC-01, 3,000lts yr 2016 - (2)**Sytta** for 1,000lts, vertical cylindrical type
- Lot 101B: **Maquinaria Industrial Cabrera** Chiller, XC-05ACI



- **Adhesives:** over 150kg of hotmelt adhesives; over 1,000lts of contact adhesives; over 2,500 pieces in cartridges.
- **Glass:** over 1,200 pieces of tempered glass, clear and extra-clear; dark glass, various sizes.
- **Packaging:** over 129,000 pieces of pallets, polyethylene rolls, cardboard boxes, stretch film, corrugated cardboard sheets, self-adhesive labels, tapes, etc.
- **Supplies and consumables:** over 25,000 pieces of drills, taps, saw blades, brushes, terminals, etc.; over 300 boxes of staples, nails, plugs, and caps; over 1,900kg of galvanized wire rolls and industrial cloth.
- **Wood:** over 6,000 sheets of wood, MDF, moisture-resistant melamine.
- **Electrical material:** over 40,000 pieces of electrical material (LED panels and lights, switches, plugs, connectors, etc.).
- **Metals:** over 17,000 pieces of profiles, plates, bars, angles, sheets, tubes, flats, elbows, etc.
- **Lacquer paints:** over 8,000 liters of paints, catalysts, and inks; over 13,000 kg of electrostatic powder paint.
- **Plastics:** over 20,000 pieces of plastic laminate, tapes, acrylics, etc.; over 600kg in bags; over 23,000 meters of sheet, edge banding, plastic laminate, etc.
- **Hardware & Fasteners:** over 1,900,000 pieces of screws, nuts, anchors, plugs, dowels, pins, etc.; over 9,000 sets of furniture accessories and hardware.
- **Heavy Duty Racks**

Citas de inspección | **Preview**

15, 16 y 17 de Abril

Con cita previa.

Se deberá cumplir con los requisitos para ingresar.

April 15th, 16th & 17th

By appointment.

Garantía de seriedad | **Guarantee**

100% Reembolsable en caso de no adquirir ningún bien.

- \$1,000 USD te da derecho a comprar hasta \$5,000 USD
- \$5,000 USD te da derecho a comprar hasta \$25,000 USD
- \$10,000 USD te da derecho a comprar hasta \$50,000 USD

100% Refundable if no assets are acquired.

- \$1,000 USD entitle you to purchase up to \$5,000 USD
- \$5,000 USD entitle you to purchase up to \$25,000 USD
- \$10,000 USD entitle you to purchase up to \$50,000 USD

Transferencia o Depósito Bancario en MXN

HILCO ACETEC SERVICIOS DE VALUACIÓN Y MONETIZACIÓN

S. DE R.L DE C.V.

BANCO/BANK: BBVA

SUCURSAL/BRANCH: 1852

CUENTA/ACCOUNT: 0113467775

CLABE: 012180001134677753

R.F.C./TAX ID: HAS190618CQ2

USD Transfer or Bank Deposit Information

BANK: BBVA

AMERICAN USD ACCOUNT: 0113468704

CLABE: 012180001134687044

SWIFT: BCMRMXMPYM

PLACE: Mexico City

I.V.A. | **VAT**

Precios de martillo **INCLUYEN I.V.A.**

Hammer prices **INCLUDE VAT**

Prima al comprador | **Buyer's Premium**

Maquinaria y equipo, montacargas y materia prima 18% (dieciocho por ciento) pagando con cheque o transferencia, o **21.5%** (veintiuno punto cinco por ciento) con otras formas de pago.

Flotilla vehicular 10% (diez por ciento) pagando con cheque o transferencia, o **13.5%** (trece punto cinco por ciento) con otras formas de pago.

Machinery & equipment, forklifts, and raw materials 18% (eighteen percent) when paying with a check or bank transfer, or **21.5%** (twenty-one point five percent) for other forms of payment.

Vehicles 10% (ten percent) when paying with a check or bank transfer, or **21.5%** (twenty-one five percent) for other forms of payment.

Documentación para participar | **Documentation needed for your registration**

Persona física | **Single Person**

1. Identificación oficial vigente
2. RFC, constancia de situación fiscal (no mayor a 3 meses)
3. Comprobante de domicilio (no mayor a 3 meses)
4. Carátula del estado de cuenta bancario (no mayor a 3 meses)
5. CURP

1. Official identification or passport
2. Tax Status Certificate (current month)
3. Proof of address (not older than 3 months)
4. Bank statement (not older than 3 months)
5. Unique Population Registry Code/Social Security Number

Persona moral | **Company**

1. Acta constitutiva.
2. Poder notarial de la persona que acredite tener poder general para actos de administración y/o poder notarial especial para participar en procedimientos de subastas públicas.
3. RFC, constancia de situación fiscal (no mayor a 3 meses).
4. Comprobante de domicilio (no mayor a 3 meses).
5. Estado de cuenta bancario (no mayor a 3 meses).
6. Identificación oficial vigente del representante legal de la empresa.
7. CURP del representante legal de la empresa.

Envía tu información a: **Rita Vargas**

+ 52 55 5980 8280 | rvargas@hilcoglobal.mx

1. Company's articles of incorporation
2. Notarized power of attorney from the person with the general power to carry out administrative acts and/or a special notarized power of attorney to participate in public auction proceedings
3. Tax status certificate (Form 6166, no older than 3 months)
4. Proof of address (not older than 3 months)
5. Bank statement (not older than 3 months)
6. Copy of the valid official identification of the legal representative of the company
7. Social security number of the legal representative

Send your information to: **Rita Vargas**

+ 52 55 5980 8280 | rvargas@hilcoglobal.mx

Ofertas en ausencia | **Proxy Bid**

Si estás interesado en participar en la subasta pero no puedes asistir o seguirla en línea, puedes enviar una **OFERTA EN AUSENCIA** por correo electrónico. En esta oferta, por favor indica el precio máximo que estás dispuesto a ofrecer por el lote. Envíala a **vsandin@hilcoglobal.mx**.

If you are interested in participating in the auction but cannot attend or follow it online, you can submit an **ABSENTEE BID** via email. In this bid, please indicate the maximum price you are willing to bid for the lot. Send it to **vsandin@hilcoglobal.mx**.

CONTÁCTANOS | **CONTACT US**

ATENCIÓN AL COMPRADOR
CUSTOMER SERVICE

Rita Vargas
+ 52 55 5980 8280
rvargas@hilcoglobal.mx

¿QUIERES VENDER ACTIVOS CON NOSOTROS?
WANT TO SELL ASSETS WITH US?

Eduardo Vanegas,
+52 55 5890 8240
evanegas@hilcoglobal.mx

ENVÍANOS UN MENSAJE
SEND US A MESSAGE

 **Whatsapp**
+52 56 1482 1268